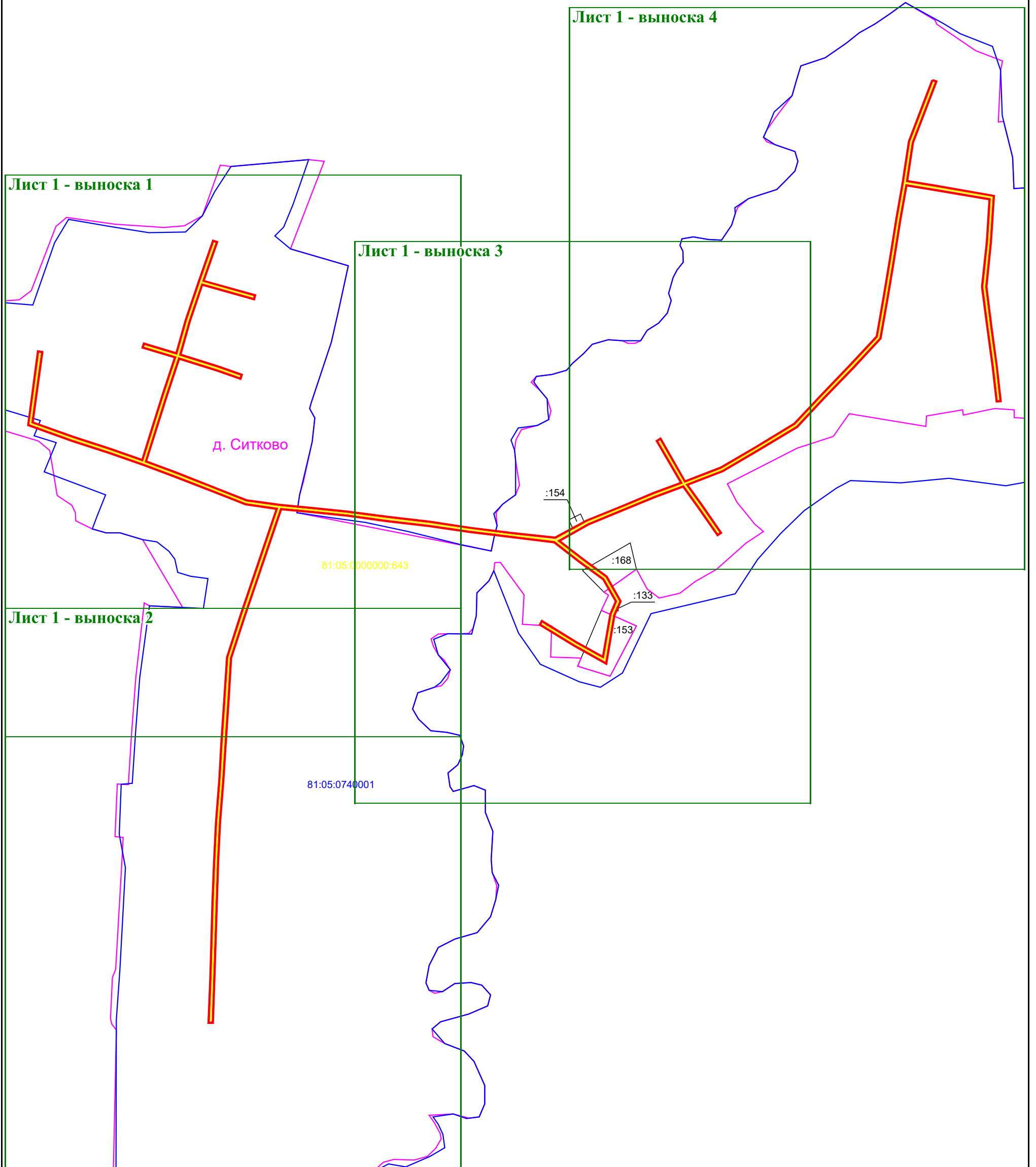


Схема расположения границ публичного сервитута  
для эксплуатации объекта электросетевого хозяйства  
ВЛ 0,4кВ от ТП-49 фидер №3 ПС Габово

План границ объекта



Масштаб 1:3 800

Условные обозначения:




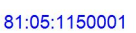
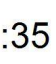



- |   |   |   |  |
|---|---|---|--|
|  1         | - обозначение характерной точки границы устанавливаемого публичного сервитута |                | - границы земельных участков, попадающих в зону публичного сервитута |
|            | - граница кадастрового квартала   |  81:05:1150001 | - номер кадастрового квартала  |
|  :35       | - кадастровый номер земельного участка  |                | - граница устанавливаемого публичного сервитута                      |
|  с. Сюзьва | - наименование субъекта, населенного пункта                                   |                | - ось линии, контур объекта  |

Схема расположения границ публичного сервитута  
 для эксплуатации объекта электросетевого хозяйства  
 ВЛ 0,4кВ от ТП-49 фидер №3 ПС Габово

План границ объекта

Лист 1 - выноска 1



Масштаб 1:1 700

Условные обозначения:

- |           |   |               |  |
|-----------|---|---------------|--|
| 1         | - обозначение характерной точки границы устанавливаемого публичного сервитута | —             | - границы земельных участков, попадающих в зону публичного сервитута |
| —         | - граница кадастрового квартала   | 81:05:1150001 | - номер кадастрового квартала  |
| :35       | - кадастровый номер земельного участка  | —             | - граница устанавливаемого публичного сервитута                      |
| с. Сюзьва | - наименование субъекта, населенного пункта                                   | —             | - ось линии, контур объекта  |

**Схема расположения границ публичного сервитута  
для эксплуатации объекта электросетевого хозяйства  
ВЛ 0,4кВ от ТП-49 фидер №3 ПС Габово**

**План границ объекта**

Лист 1 - выноска 2



**Масштаб 1:1 700**

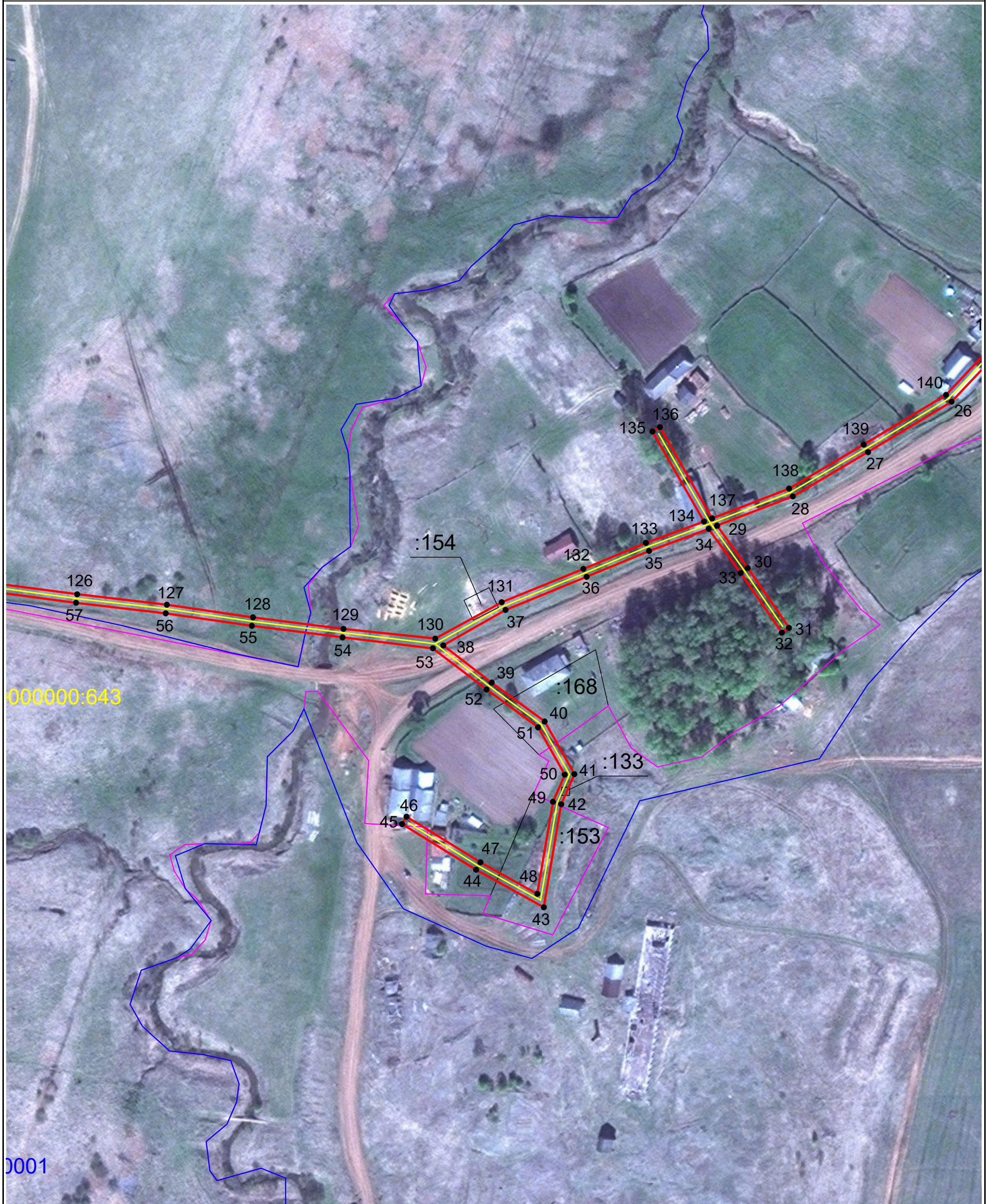
**Условные обозначения:**

- |  |  |
|--|--|
| <p>1 - обозначение характерной точки границы устанавливаемого публичного сервитута</p> <p>— - граница кадастрового квартала</p> <p>:35 - кадастровый номер земельного участка</p> <p>с. Сюзьва - наименование субъекта, населенного пункта</p> | <p>— - границы земельных участков, попадающих в зону публичного сервитута</p> <p>81:05:1150001 - номер кадастрового квартала</p> <p>— - граница устанавливаемого публичного сервитута</p> <p>— - ось линии, контур объекта</p> |
|--|--|

**Схема расположения границ публичного сервитута  
для эксплуатации объекта электросетевого хозяйства  
ВЛ 0,4кВ от ТП-49 фидер №3 ПС Габово**

**План границ объекта**

Лист 1 - выноска 3



Масштаб 1:1 700

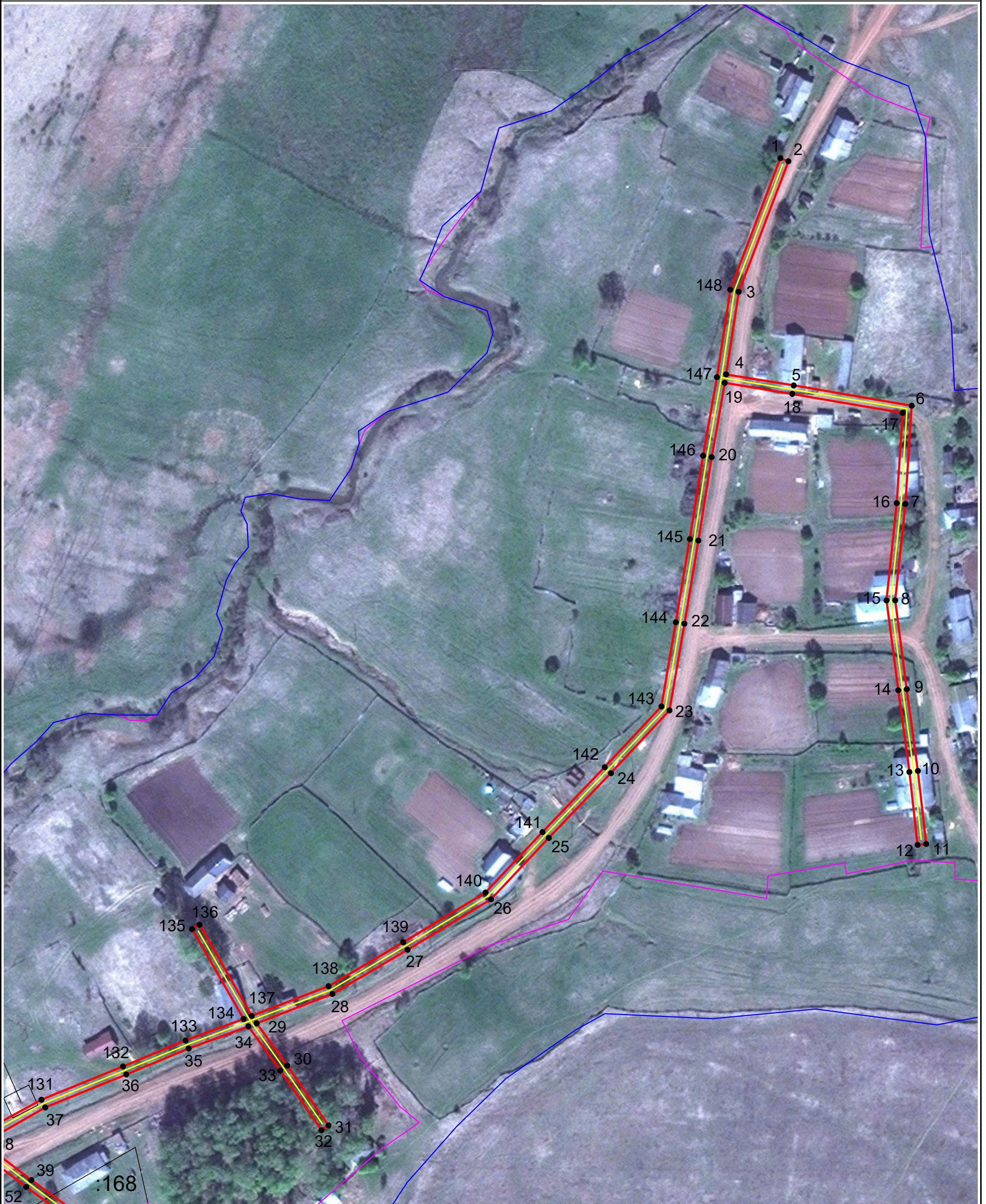
**Условные обозначения:**

- |           |   |               |  |
|-----------|---|---------------|--|
| 1         | - обозначение характерной точки границы устанавливаемого публичного сервитута | —             | - границы земельных участков, попадающих в зону публичного сервитута |
| —         | - граница кадастрового квартала   | 81:05:1150001 | - номер кадастрового квартала  |
| :35       | - кадастровый номер земельного участка  | —             | - граница устанавливаемого публичного сервитута                      |
| с. Сюзьва | - наименование субъекта, населенного пункта                                   | —             | - ось линии, контур объекта  |

**Схема расположения границ публичного сервитута  
для эксплуатации объекта электросетевого хозяйства  
ВЛ 0,4кВ от ТП-49 фидер №3 ПС Габово**

**План границ объекта**

Лист 1 - выноска 4



**Масштаб 1:1 700**

**Условные обозначения:**

- |           |   |               |  |
|-----------|---|---------------|--|
| 1         | - обозначение характерной точки границы устанавливаемого публичного сервитута | —             | - границы земельных участков, попадающих в зону публичного сервитута |
| —         | - граница кадастрового квартала   | 81:05:1150001 | - номер кадастрового квартала  |
| :35       | - кадастровый номер земельного участка  | —             | - граница устанавливаемого публичного сервитута                      |
| с. Сюзьва | - наименование субъекта, населенного пункта                                   | —             | - ось линии, контур объекта  |