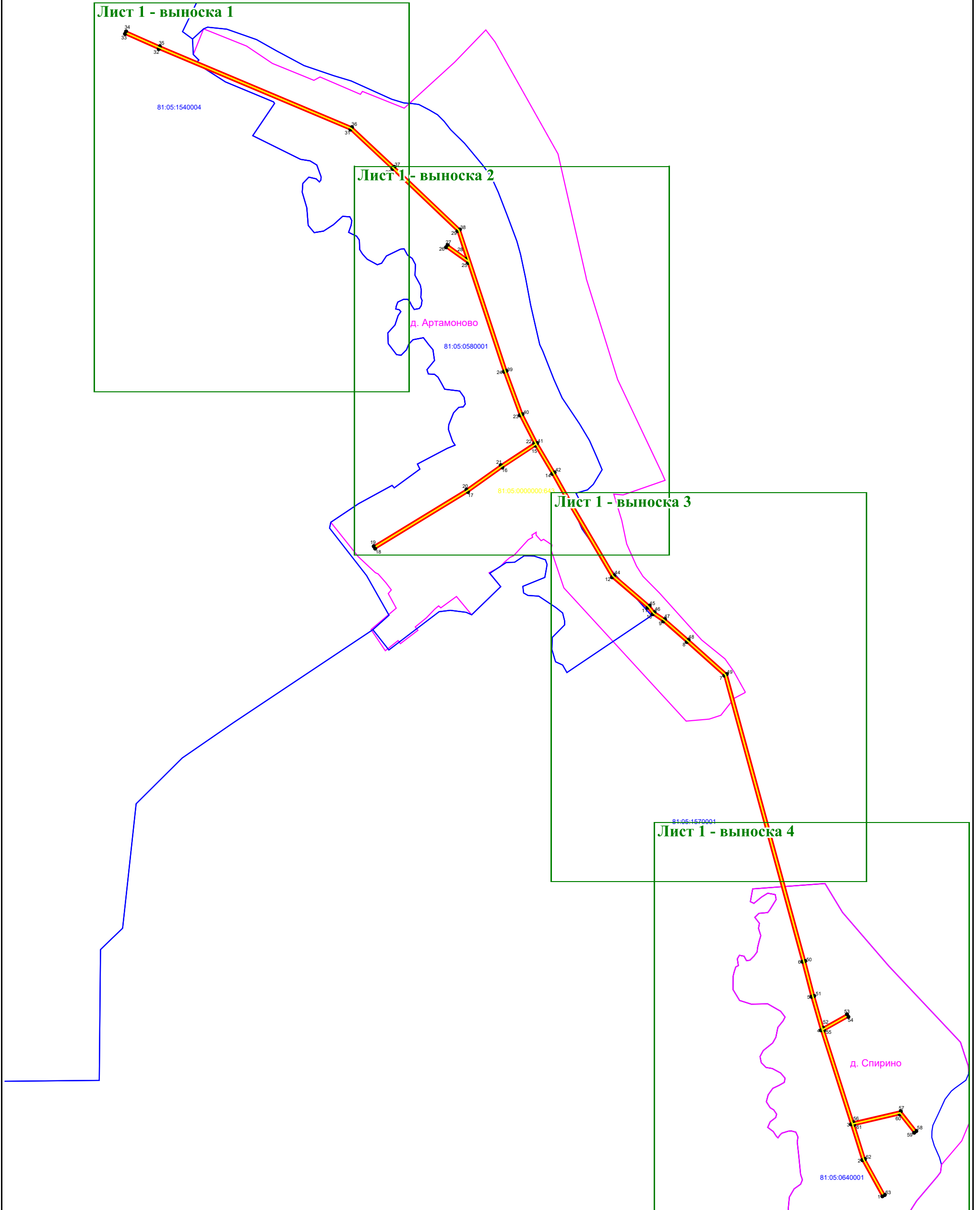


**Схема расположения границ публичного сервитута  
для эксплуатации объекта электросетевого хозяйства  
ВЛ-0,4 КВ ОТ ТП 82 ФИДЕР 3 ПС ЮСЬВА**

**План границ объекта**



**Масштаб 1:5 500**

**Условные обозначения:**

- |  |  |
|--|--|
| <p>1 — обозначение характерной точки границы устанавливаемого публичного сервитута</p> <p>— граница кадастрового квартала</p> <p>:35 — кадастровый номер земельного участка</p> <p>с. Сюзьва — наименование субъекта, населенного пункта</p> | <p>— границы земельных участков, попадающих в зону публичного сервитута</p> <p>81:05:1150001 — номер кадастрового квартала</p> <p>— граница устанавливаемого публичного сервитута</p> <p>— ось линии, контур объекта</p> |
|--|--|



Схема расположения границ публичного сервитута  
для эксплуатации объекта электросетевого хозяйства  
ВЛ-0,4 КВ ОТ ТП 82 ФИДЕР 3 ПС ЮСЬВА

План границ объекта

Лист 1 - выноска 1



Масштаб 1:1 800

Условные обозначения:

- |           |   |               |  |
|-----------|---|---------------|--|
| 1         | - обозначение характерной точки границы устанавливаемого публичного сервитута | —             | - границы земельных участков, попадающих в зону публичного сервитута |
| —         | - граница кадастрового квартала   | 81:05:1150001 | - номер кадастрового квартала  |
| :35       | - кадастровый номер земельного участка  | —             | - граница устанавливаемого публичного сервитута                      |
| с. Сюзьва | - наименование субъекта, населенного пункта                                   | —             | - ось линии, контур объекта  |



**Схема расположения границ публичного сервитута  
для эксплуатации объекта электросетевого хозяйства  
ВЛ-0,4 КВ ОТ ТП 82 ФИДЕР 3 ПС ЮСЬВА**

**План границ объекта**

Лист 1 - выноска 2



**Масштаб 1:1 800**

**Условные обозначения:**

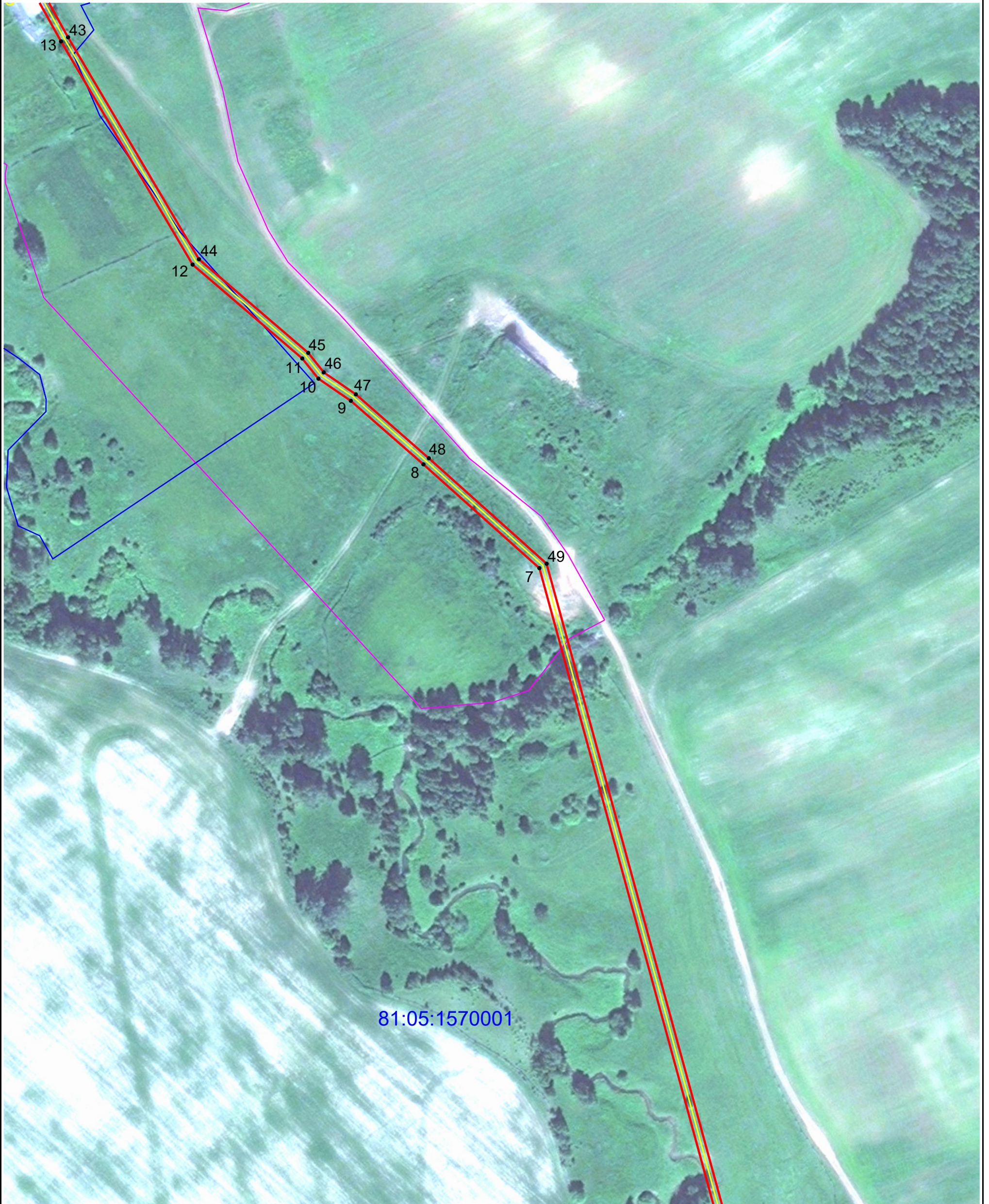
- |           |   |               |  |
|-----------|---|---------------|--|
| 1         | - обозначение характерной точки границы устанавливаемого публичного сервитута | —             | - границы земельных участков, попадающих в зону публичного сервитута |
| —         | - граница кадастрового квартала   | 81:05:1150001 | - номер кадастрового квартала  |
| :35       | - кадастровый номер земельного участка  | —             | - граница устанавливаемого публичного сервитута                      |
| с. Сюзьва | - наименование субъекта, населенного пункта                                   | —             | - ось линии, контур объекта  |



Схема расположения границ публичного сервитута  
для эксплуатации объекта электросетевого хозяйства  
ВЛ-0,4 кв ОТ ТП 82 ФИДЕР 3 ПС ЮСЬВА

План границ объекта

Лист 1 - выноска 3



Масштаб 1:1 800

Условные обозначения:

- |           |   |               |  |
|-----------|---|---------------|--|
| 1         | - обозначение характерной точки границы устанавливаемого публичного сервитута | —             | - границы земельных участков, попадающих в зону публичного сервитута |
| —         | - граница кадастрового квартала   | 81:05:1150001 | - номер кадастрового квартала  |
| :35       | - кадастровый номер земельного участка  | —             | - граница устанавливаемого публичного сервитута                      |
| с. Сюзьва | - наименование субъекта, населенного пункта                                   | —             | - ось линии, контур объекта  |



**Схема расположения границ публичного сервитута  
для эксплуатации объекта электросетевого хозяйства  
ВЛ-0,4 КВ ОТ ТП 82 ФИДЕР 3 ПС ЮСЬВА**

**План границ объекта**

Лист 1 - выноска 4



Масштаб 1:1 800

**Условные обозначения:**

- |           |   |               |  |
|-----------|---|---------------|--|
| 1         | - обозначение характерной точки границы устанавливаемого публичного сервитута | —             | - границы земельных участков, попадающих в зону публичного сервитута |
| —         | - граница кадастрового квартала   | 81:05:1150001 | - номер кадастрового квартала  |
| :35       | - кадастровый номер земельного участка  | —             | - граница устанавливаемого публичного сервитута                      |
| с. Сюзьва | - наименование субъекта, населенного пункта                                   | —             | - ось линии, контур объекта  |