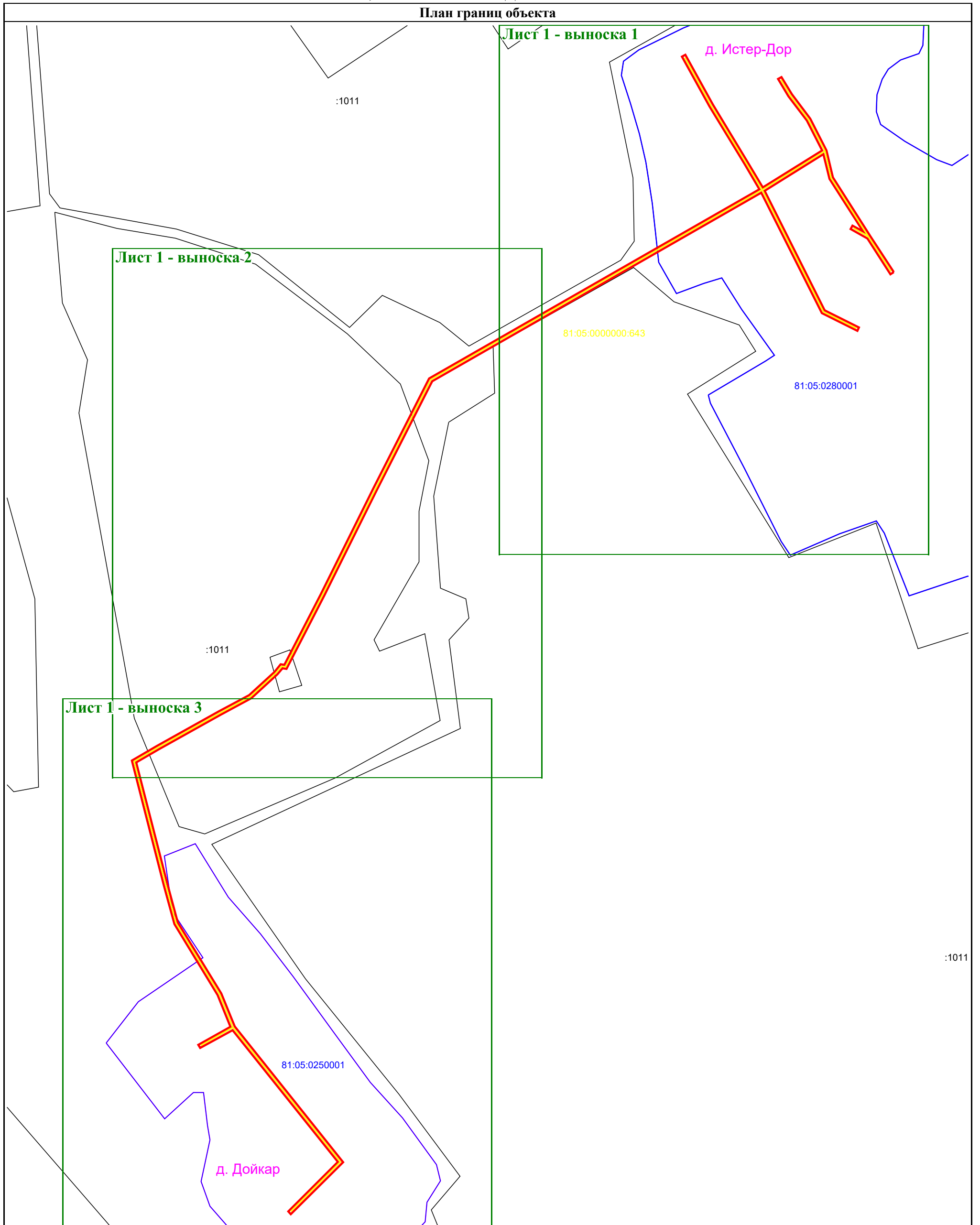


**Схема расположения границ публичного сервитута  
для эксплуатации объекта электросетевого хозяйства  
ВЛ-0,4 КВ ОТ ТП 12 ФИДЕР 1 ПС ГАБОВО**

**План границ объекта**



**Масштаб 1:3 800**

**Условные обозначения:**

- 1** - обозначение характерной точки границы устанавливаемого публичного сервитута
- граница кадастрового квартала
- :35** - кадастровый номер земельного участка
- с. Сюзьва** - наименование субъекта, населенного пункта

- границы земельных участков, попадающих в зону публичного сервитута
- 81:05:1150001** - номер кадастрового квартала
- граница устанавливаемого публичного сервитута
- ось линии, контур объекта

**Схема расположения границ публичного сервитута  
для эксплуатации объекта электросетевого хозяйства  
ВЛ-0,4 КВ ОТ ТП 12 ФИДЕР 1 ПС ГАБОВО**

**План границ объекта**

Лист 1 - выноска 1



**Масштаб 1:1 700**

**Условные обозначения:**

- |   |   |
|---|---|
| <p>1 - обозначение характерной точки границы устанавливаемого публичного сервитута</p> <p> - граница кадастрового квартала</p> <p>:35 - кадастровый номер земельного участка</p> <p>с. Сюзьва - наименование субъекта, населенного пункта</p> | <p> - границы земельных участков, попадающих в зону публичного сервитута</p> <p>81:05:1150001 - номер кадастрового квартала</p> <p> - граница устанавливаемого публичного сервитута</p> <p> - ось линии, контур объекта</p> |
|---|---|

Схема расположения границ публичного сервитута  
для эксплуатации объекта электросетевого хозяйства  
ВЛ-0,4 КВ ОТ ТП 12 ФИДЕР 1 ПС ГАБОВО

План границ объекта

Лист 1 - выноска 2



Масштаб 1:1 700

Условные обозначения:

- |           |   |               |  |
|-----------|---|---------------|--|
| 1         | - обозначение характерной точки границы устанавливаемого публичного сервитута | —             | - границы земельных участков, попадающих в зону публичного сервитута |
| —         | - граница кадастрового квартала   | 81:05:1150001 | - номер кадастрового квартала  |
| :35       | - кадастровый номер земельного участка  | —             | - граница устанавливаемого публичного сервитута                      |
| с. Сюзьва | - наименование субъекта, населенного пункта                                   | —             | - ось линии, контур объекта  |

**Схема расположения границ публичного сервитута  
для эксплуатации объекта электросетевого хозяйства  
ВЛ-0,4 КВ ОТ ТП 12 ФИДЕР 1 ПС ГАБОВО**

**План границ объекта**

Лист 1 - выноска 3



Масштаб 1:1 700

**Условные обозначения:**

- |  |  |
|--|--|
| <p>1 - обозначение характерной точки границы устанавливаемого публичного сервитута</p> <p>— - граница кадастрового квартала</p> <p>81:05:0250001 - кадастровый номер земельного участка</p> <p>с. Сюзьва - наименование субъекта, населенного пункта</p> | <p>— - границы земельных участков, попадающих в зону публичного сервитута</p> <p>81:05:1150001 - номер кадастрового квартала</p> <p>— - граница устанавливаемого публичного сервитута</p> <p>— - ось линии, контур объекта</p> |
|--|--|