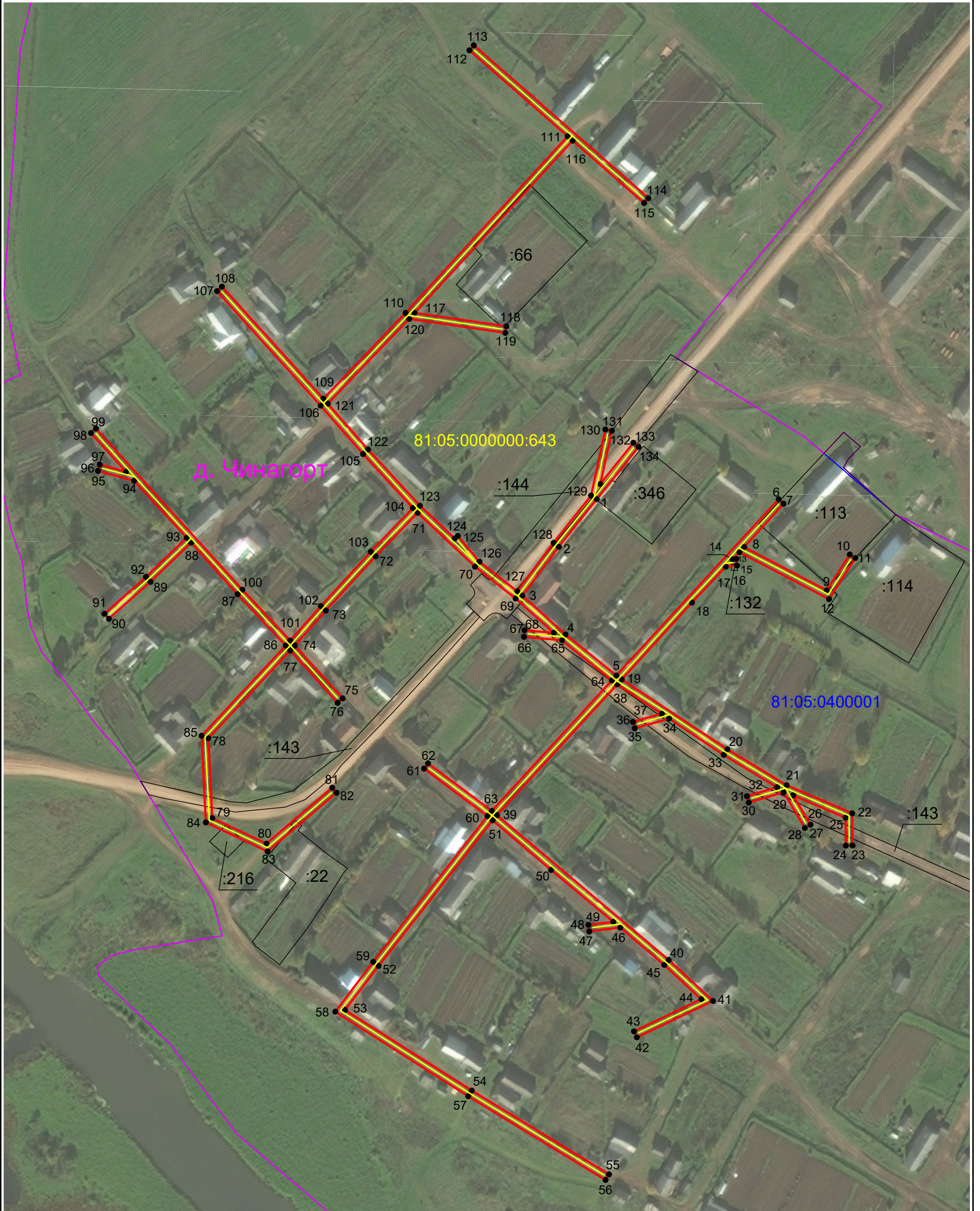


**Схема расположения границ публичного сервитута
для эксплуатации объекта электросетевого хозяйства
ВЛ-0,4 КВ ОТ ТП 1221 ФИДЕР 5 ПС ЮСЬВА**

План границ объекта



Масштаб 1:2 200

Условные обозначения:

- | | |
|---|---|
| <p>1 - обозначение характерной точки границы устанавливаемого публичного сервитута</p> <p> - граница кадастрового квартала</p> <p>:35 - кадастровый номер земельного участка</p> <p>с. Сюзьва - наименование субъекта, населенного пункта</p> | <p> - границы земельных участков, попадающих в зону публичного сервитута</p> <p>81:05:1150001 - номер кадастрового квартала</p> <p> - граница устанавливаемого публичного сервитута</p> <p> - ось линии, контур объекта</p> |
|---|---|