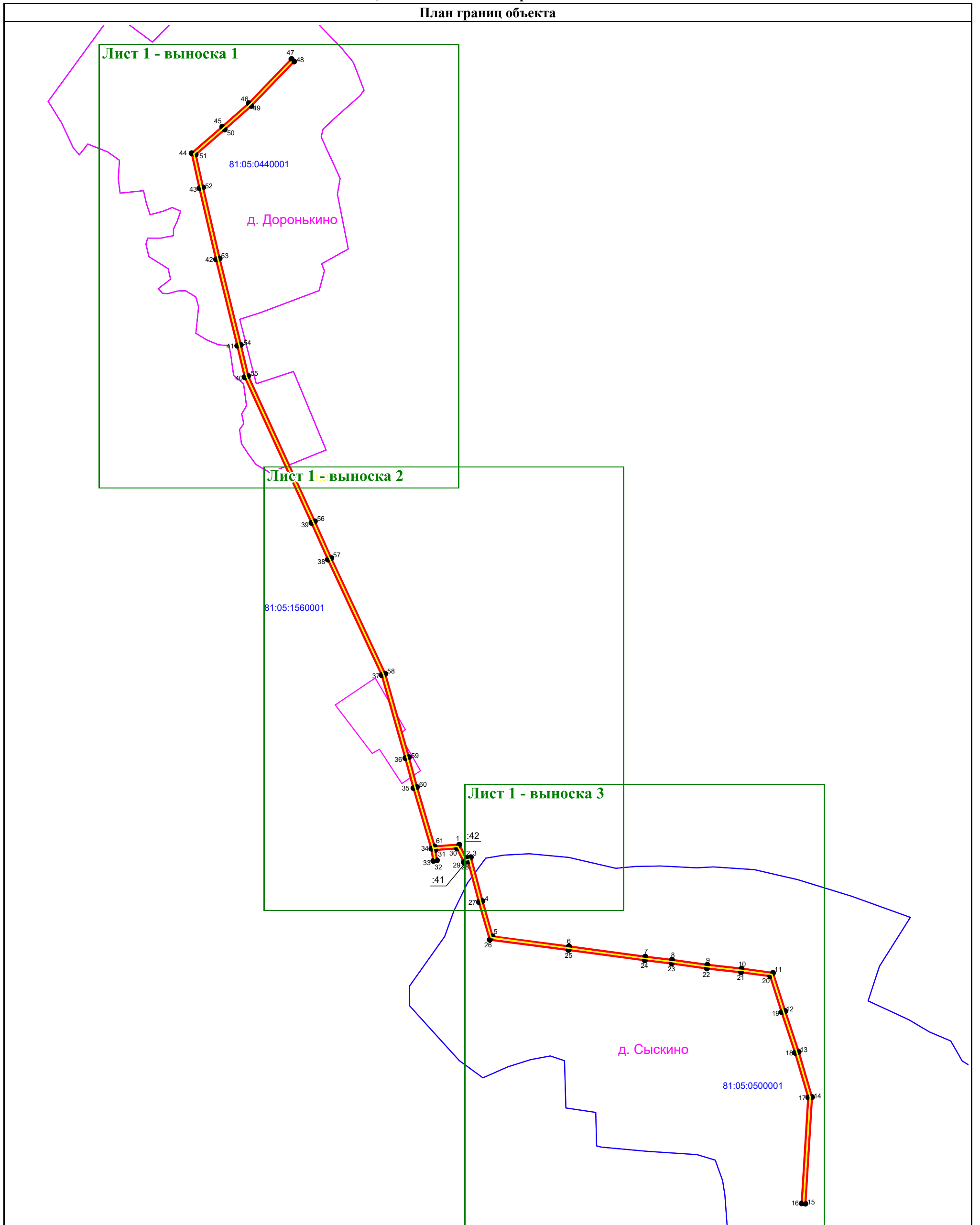


**Схема расположения границ публичного сервитута
для эксплуатации объекта электросетевого хозяйства
ВЛ-0,4кВ от ТП-403 Фидер №6 ПС Юсьва**

План границ объекта



Масштаб 1:4 000

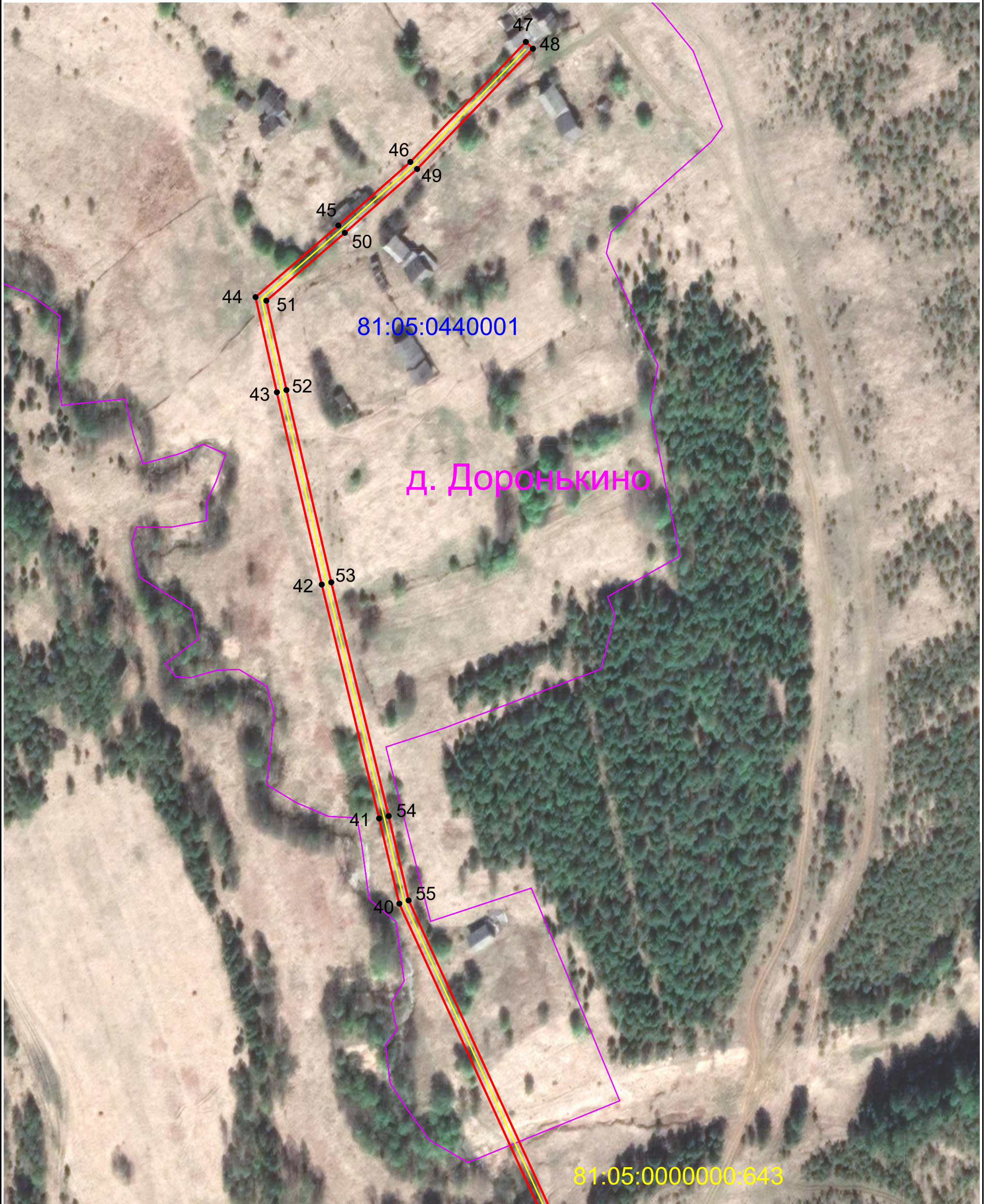
Условные обозначения:

- | | |
|--|--|
| <p>1 - обозначение характерной точки границы устанавливаемого публичного сервитута</p> <p>— граница кадастрового квартала</p> <p>:35 - кадастровый номер земельного участка</p> <p>с. Сюзьва - наименование субъекта, населенного пункта</p> | <p>— границы земельных участков, попадающих в зону публичного сервитута</p> <p>81:05:1150001 - номер кадастрового квартала</p> <p>— граница устанавливаемого публичного сервитута</p> <p>— ось линии, контур объекта</p> |
|--|--|

Схема расположения границ публичного сервитута
 для эксплуатации объекта электросетевого хозяйства
 ВЛ-0,4кВ от ТП-403 Фидер №6 ПС Юсьва

План границ объекта

Лист 1 - выноска 1



Масштаб 1:1 500

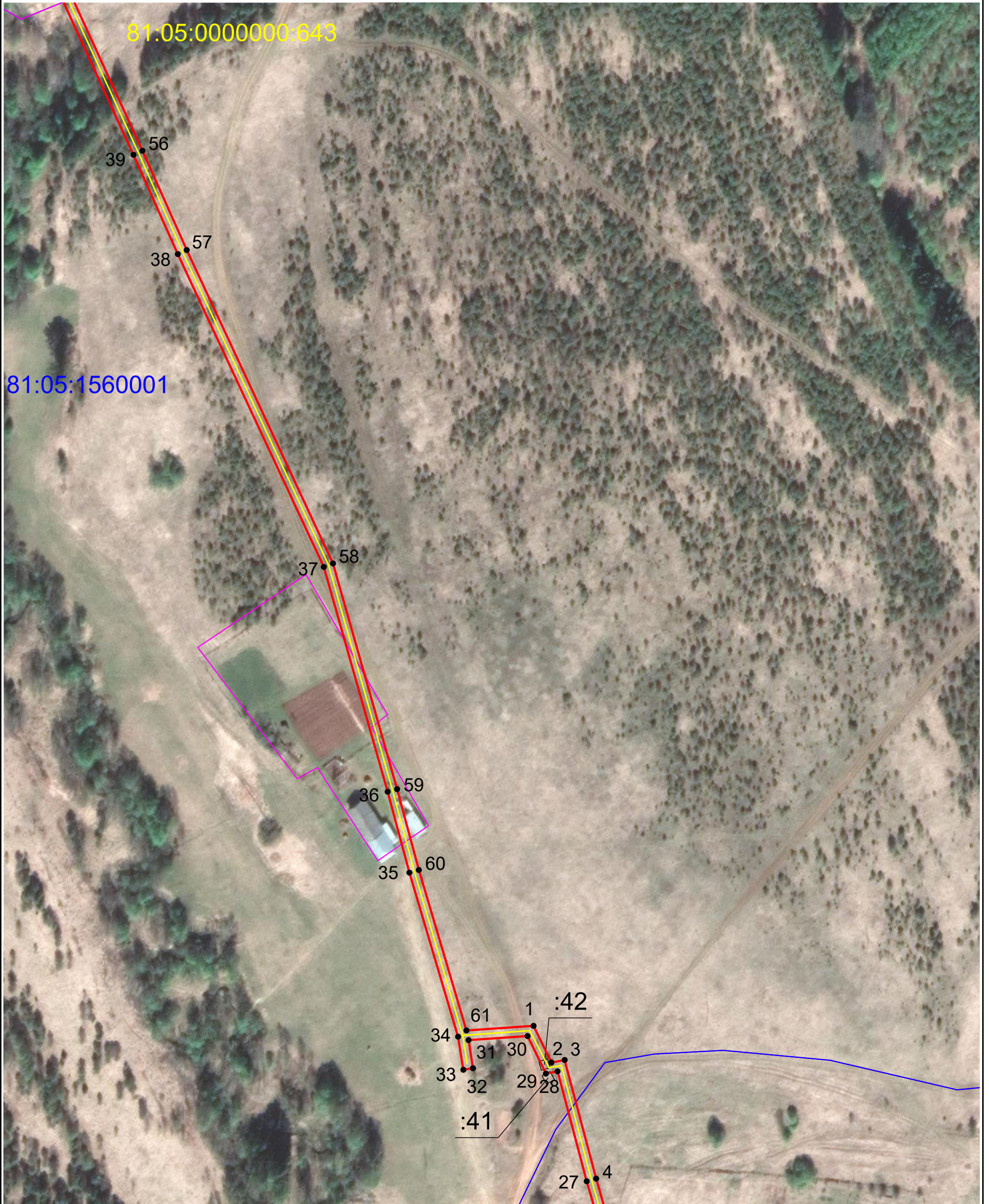
Условные обозначения:

- | | | | |
|-----------|---|---------------|--|
| 1 | - обозначение характерной точки границы устанавливаемого публичного сервитута | — | - границы земельных участков, попадающих в зону публичного сервитута |
| — | - граница кадастрового квартала | 81:05:1150001 | - номер кадастрового квартала |
| :35 | - кадастровый номер земельного участка | — | - граница устанавливаемого публичного сервитута |
| с. Сюзьва | - наименование субъекта, населенного пункта | — | - ось линии, контур объекта |

Схема расположения границ публичного сервитута
 для эксплуатации объекта электросетевого хозяйства
 ВЛ-0,4кВ от ТП-403 Фидер №6 ПС Юсьва

План границ объекта

Лист 1 - выноска 2



Масштаб 1:1 500

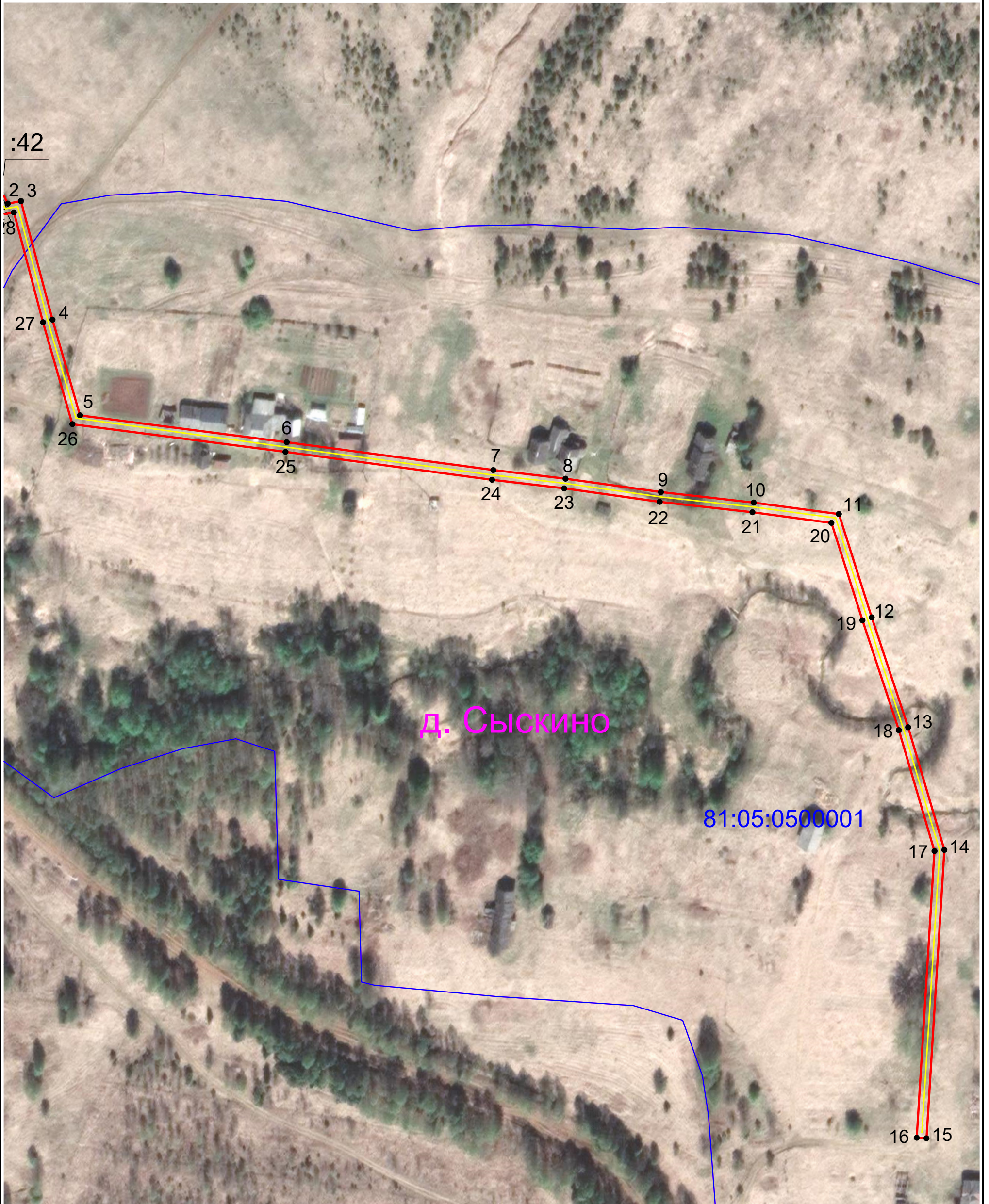
Условные обозначения:

- | | | | |
|-----------|---|---------------|--|
| 1 | - обозначение характерной точки границы устанавливаемого публичного сервитута | — | - границы земельных участков, попадающих в зону публичного сервитута |
| — | - граница кадастрового квартала | 81:05:1150001 | - номер кадастрового квартала |
| :35 | - кадастровый номер земельного участка | — | - граница устанавливаемого публичного сервитута |
| с. Сюзьва | - наименование субъекта, населенного пункта | — | - ось линии, контур объекта |

Схема расположения границ публичного сервитута
 для эксплуатации объекта электросетевого хозяйства
 ВЛ-0,4кВ от ТП-403 Фидер №6 ПС Юсьва

План границ объекта

Лист 1 - выноска 3



Масштаб 1:1 500

Условные обозначения:

- | | | | |
|-----------|---|---------------|--|
| 1 | - обозначение характерной точки границы устанавливаемого публичного сервитута | — | - границы земельных участков, попадающих в зону публичного сервитута |
| — | - граница кадастрового квартала | 81:05:1150001 | - номер кадастрового квартала |
| :35 | - кадастровый номер земельного участка | — | - граница устанавливаемого публичного сервитута |
| с. Сюзьва | - наименование субъекта, населенного пункта | — | - ось линии, контур объекта |