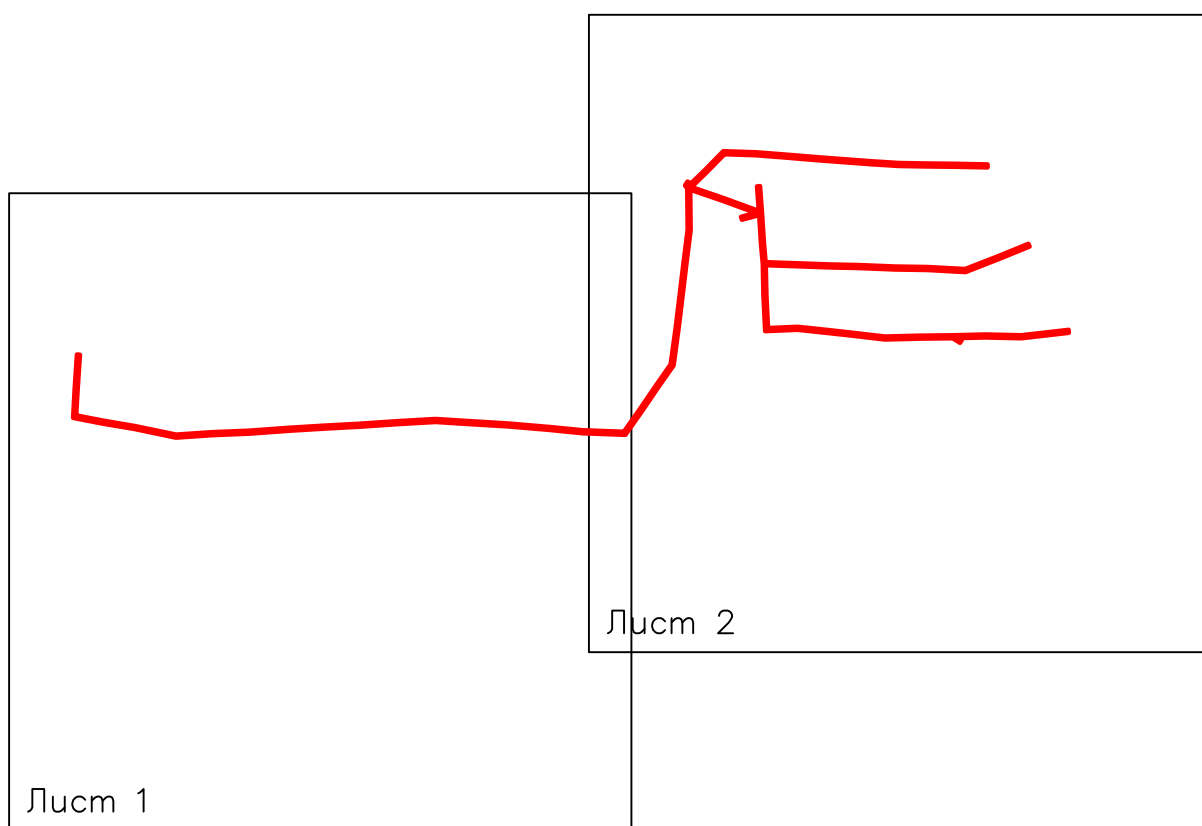
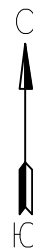


**Схема расположения границ публичного сервитута
для эксплуатации объекта электросетевого хозяйства
ВЛ 0,4кВ от ТП 42 фидер 3 ПС Купрос**

(наименование объекта)

План границ объекта

Обзорная схема границ объекта



Условные обозначения:


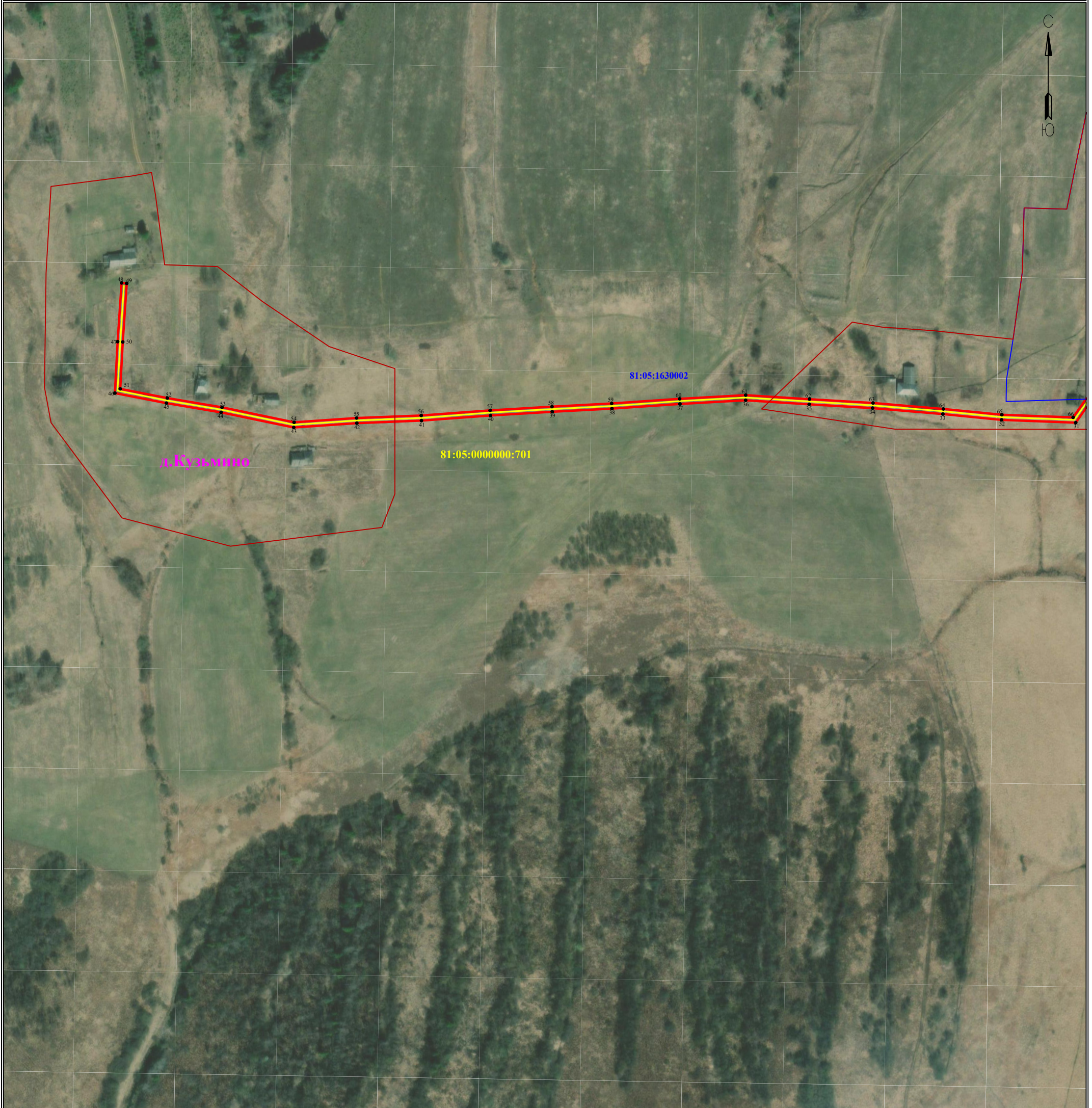
 - граница устанавливаемой
зоны публичного сервитута

Схема расположения границ публичного сервитута
для эксплуатации объекта электросетевого хозяйства
ВЛ 0,4кВ от ТП 42 фидер 3 ПС Купрос

(наименование объекта)

План границ объекта



Используемые условные знаки и обозначения:

Масштаб 1:3000

Лист 1 из 2

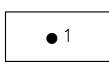



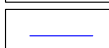
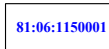
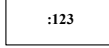

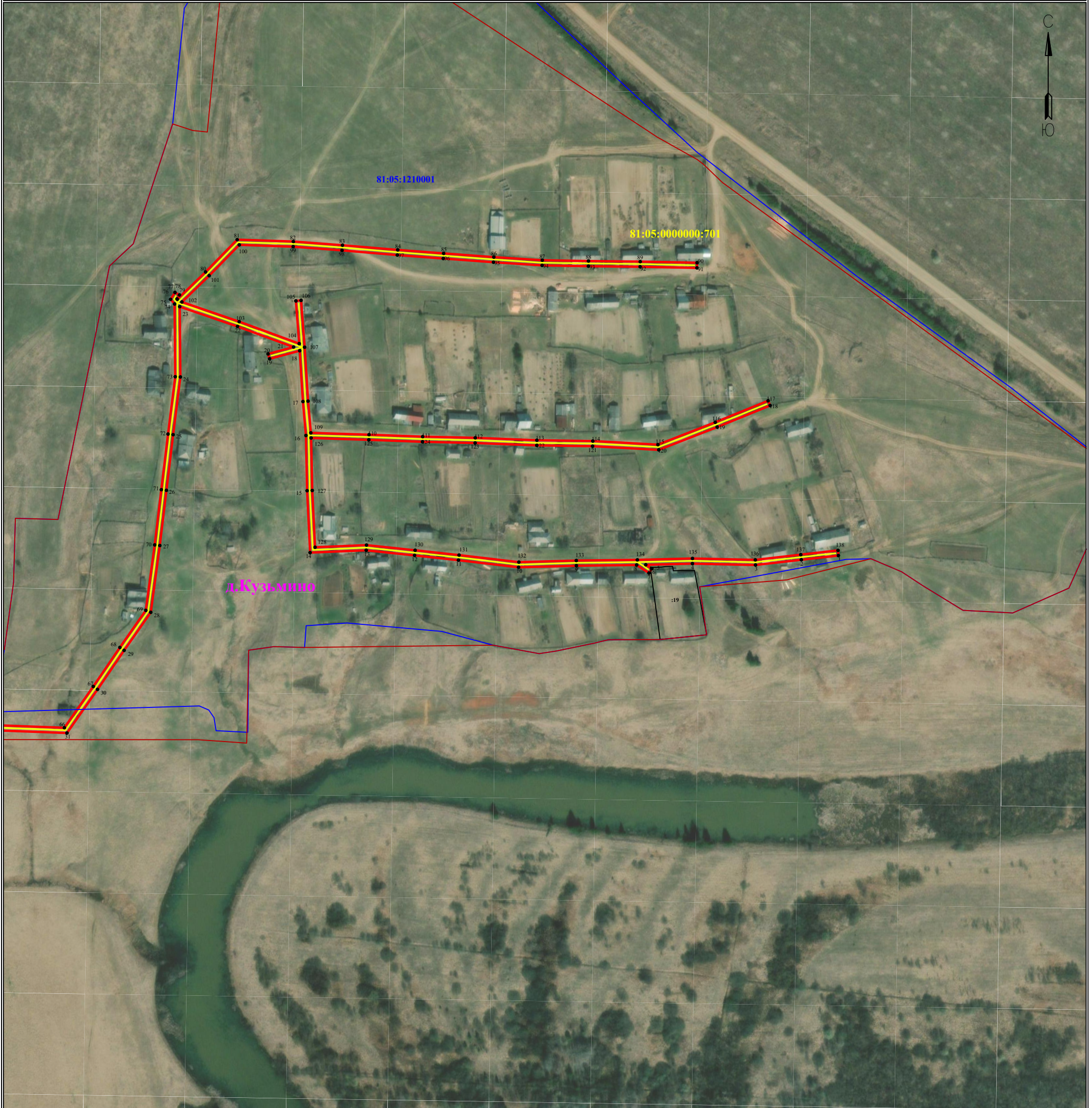
- | | | | |
|---|---|---|-----------------------------------|
|  1 | - обозначение характерной точки границы устанавливаемого публичного сервитута |  с. Ерма | - наименование населенного пункта |
|  | - границы земельных участков, попадающих в зону публичного сервитута |  | - ось линии, контур объекта |
|  | - граница кадастрового квартала | | |
|  81:06:1150001 | - номер кадастрового квартала | | |
|  :123 | - кадастровый номер земельного участка | | |
|  | - граница устанавливаемого публичного сервитута | | |

Схема расположения границ публичного сервитута
для эксплуатации объекта электросетевого хозяйства
ВЛ 0,4кВ от ТП 42 фидер 3 ПС Купрос

(наименование объекта)

План границ объекта



Используемые условные знаки и обозначения:

Масштаб 1:3000

Лист 2 из 2

● 1	- обозначение характерной точки границы устанавливаемого публичного сервитута	с. Кузь	- наименование населенного пункта
—	- границы земельных участков, попадающих в зону публичного сервитута	—	- ось линии, контур объекта
—	- граница кадастрового квартала		
81:06:1150001	- номер кадастрового квартала		
:123	- кадастровый номер земельного участка		
—	- граница устанавливаемого публичного сервитута		