

## ГРАФИЧЕСКОЕ ОПИСАНИЕ

местоположения границ публичного сервитута

ЛЭП 0,22 кВ L~80 м от опоры №6 ВЛ 0,4 кВ №3 ТП-735/100кВА, ВЛ 10 кВ №2, ПС 110/35/10 кВ Купрос и монтаж пункта учета с удаленным опросом на вновь строящейся опоре для электроснабжения Объект «Газопровод межпоселковый д. Малая Мочга – с. Они – п. Майкор Юсьвинского района Пермского края». Код стройки 59/1489-2. Электроснабжение ГРПШ № 1 п. Майкор (марка ШРП-НОРД-Norval150-2-ОГ-У(СГ-ЭК-Р-650)-Т.02Е, (нежилая застройка) по адресу: Пермский край, Юсьвинский район, с. Они, участок с кадастровым номером 81:05:0000000:1189/9

(наименование объекта, местоположение границ которого описано (далее - объект))

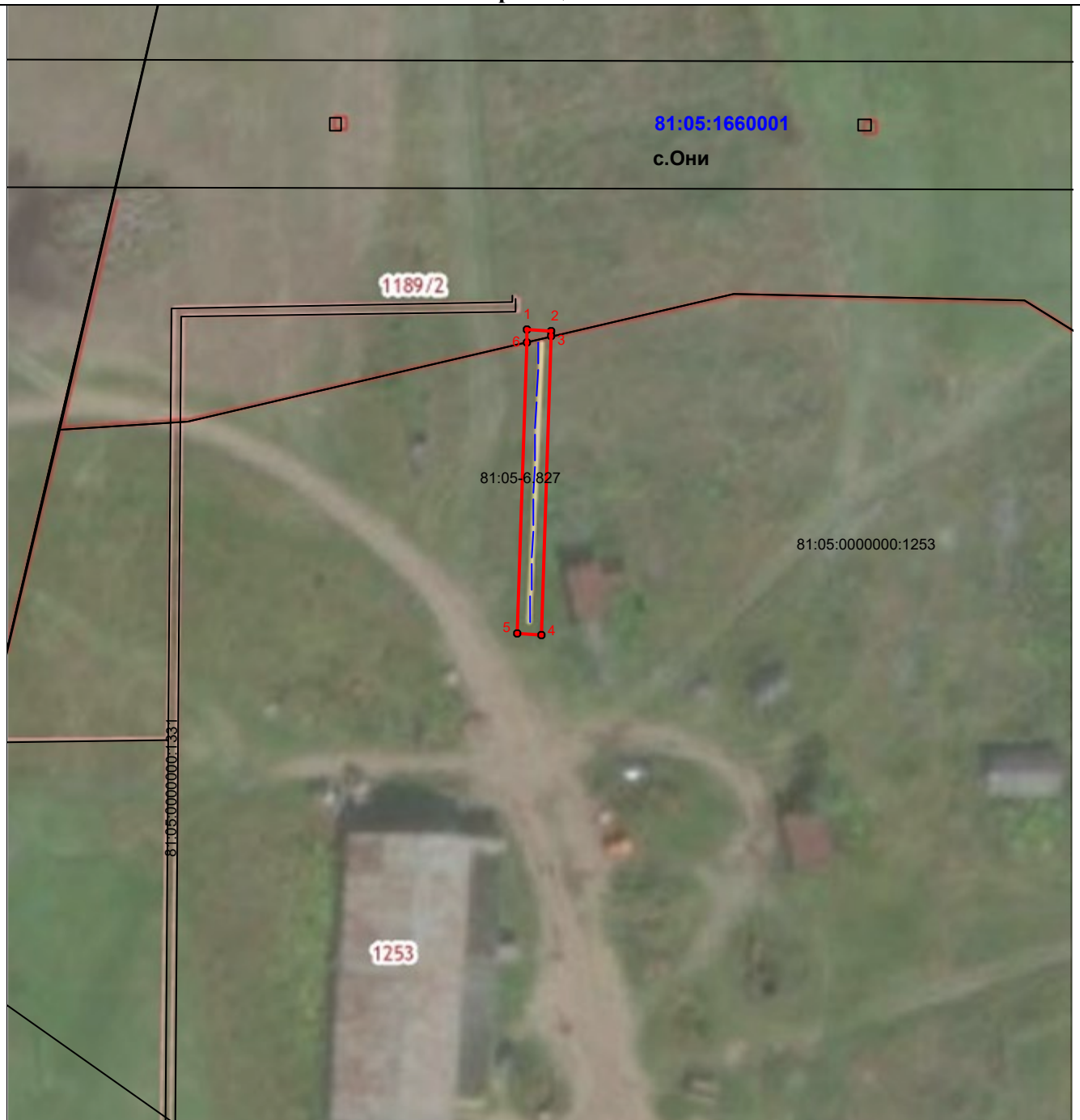
### Раздел 1

Сведения об объекте		
№ п/п	Характеристики объекта	Описание характеристик
1	2	3
1	Местоположение объекта	Пермский край, муниципальный округ Юсьвинский
2	Площадь объекта +/- величина погрешности определения площади (Р+/- Дельта Р)	200 кв.м ± 5.52 кв.м
3	Иные характеристики объекта	<p>Вид объекта реестра границ: Граница публичного сервитута</p> <p>Кадастровый номер квартала: 81:05:1660001</p> <p>Вид или наименование публичного сервитута по документу: ЛЭП 0,22 кВ L~80 м от опоры №6 ВЛ 0,4 кВ №3 ТП-735/100кВА, ВЛ 10 кВ №2, ПС 110/35/10 кВ Купрос и монтаж пункта учета с удаленным опросом на вновь строящейся опоре для электроснабжения Объект «Газопровод межпоселковый д. Малая Мочга – с. Они – п. Майкор Юсьвинского района Пермского края». Код стройки 59/1489-2. Электроснабжение ГРПШ № 1 п. Майкор (марка ШРП-НОРД-Norval150-2-ОГ-У(СГ-ЭК-Р-650)-Т.02Е, (нежилая застройка) по адресу: Пермский край, Юсьвинский район, с. Они, участок с кадастровым номером 81:05:0000000:1189/9</p> <p>Орган, принявший решение об установлении публичного сервитута: Администрация Юсьвинского муниципального округа Пермского края</p> <p>Цель установления публичного сервитута: Публичный сервитут для эксплуатации объектов электросетевого хозяйства регионального значения: ЛЭП 0,22 кВ L~80 м от опоры №6 ВЛ 0,4 кВ №3 ТП-735/100кВА, ВЛ 10 кВ №2, ПС 110/35/10 кВ Купрос и монтаж пункта учета с удаленным опросом на вновь строящейся опоре для электроснабжения Объект «Газопровод межпоселковый д. Малая Мочга – с. Они – п. Майкор Юсьвинского района Пермского края». Код стройки 59/1489-2. Электроснабжение ГРПШ № 1 п. Майкор (марка ШРП-НОРД-Norval150-2-ОГ-У(СГ-ЭК-Р-650)-Т.02Е, (нежилая застройка) по адресу: Пермский край, Юсьвинский район, с. Они, участок с кадастровым номером 81:05:0000000:1189/9</p> <p>Обладатель публичного сервитута: Юридическое лицо, орган власти, Российское юридическое лицо, ПАО "РОССЕТИ УРАЛ", 6671163413, 1056604000970, perm@rosseti-ural.ru, 614039, Пермский край, г Пермь, пр-кт Комсомольский, д. 48</p>

## Раздел 2





Сведения о местоположении границ объекта					
1. Система координат <u>МСК-59, зона 2</u>					
2. Сведения о характерных точках границ объекта					
Обозначение характерных точек границ	Координаты, м		Метод определения координат характерной точки	Средняя квадратическая погрешность положения характерной точки ( $M_t$ ), м	Описание обозначения точка на местности (при наличии)
	X	Y			
1	2	3	4	5	6
1	629948.48	2202828.56	Аналитический метод	0.10	–
2	629948.26	2202832.56	Аналитический метод	0.10	–
3	629947.41	2202832.51	Аналитический метод	0.10	–
4	629898.40	2202829.87	Аналитический метод	0.10	–
5	629898.61	2202825.88	Аналитический метод	0.10	–
6	629946.54	2202828.46	Аналитический метод	0.10	–
1	629948.48	2202828.56	Аналитический метод	0.10	–
3. Сведения о характерных точках части (частей) границы объекта					
Обозначение характерных точек части границы	Координаты, м		Метод определения координат характерной точки	Средняя квадратическая погрешность положения характерной точки ( $M_t$ ), м	Описание обозначения точки на местности (при наличии)
	X	Y			
1	2	3	4	5	6
–	–	–	–	–	–

## План границ объекта



Масштаб 1:1000

### Условные обозначения:

-  - Новая характерная точка объекта
-  - Образуемая граница объекта
-  - Часть границы, сведения ЕГРН о которой позволяют однозначно определить ее положение на местности
- 81:05:0000000:1253 - Надписи кадастрового номера земельного участка
-  - Граница кадастрового квартала
- 81:05:1660001 - Обозначение кадастрового квартала