

Схема расположения границ публичного сервитута
для эксплуатации объекта электросетевого хозяйства
ВЛ-0,4кВ от ТП-1312, ВЛ-0,4кВ от ТП-32 фидер №6 ПС Купрос

План границ объекта

Лист 1 - выноска 1

Лист 1 - выноска 2





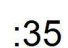



Лист 1 - выноска 4

Лист 1 - выноска 3

Д. ТИМИНО

Масштаб 1:3 700

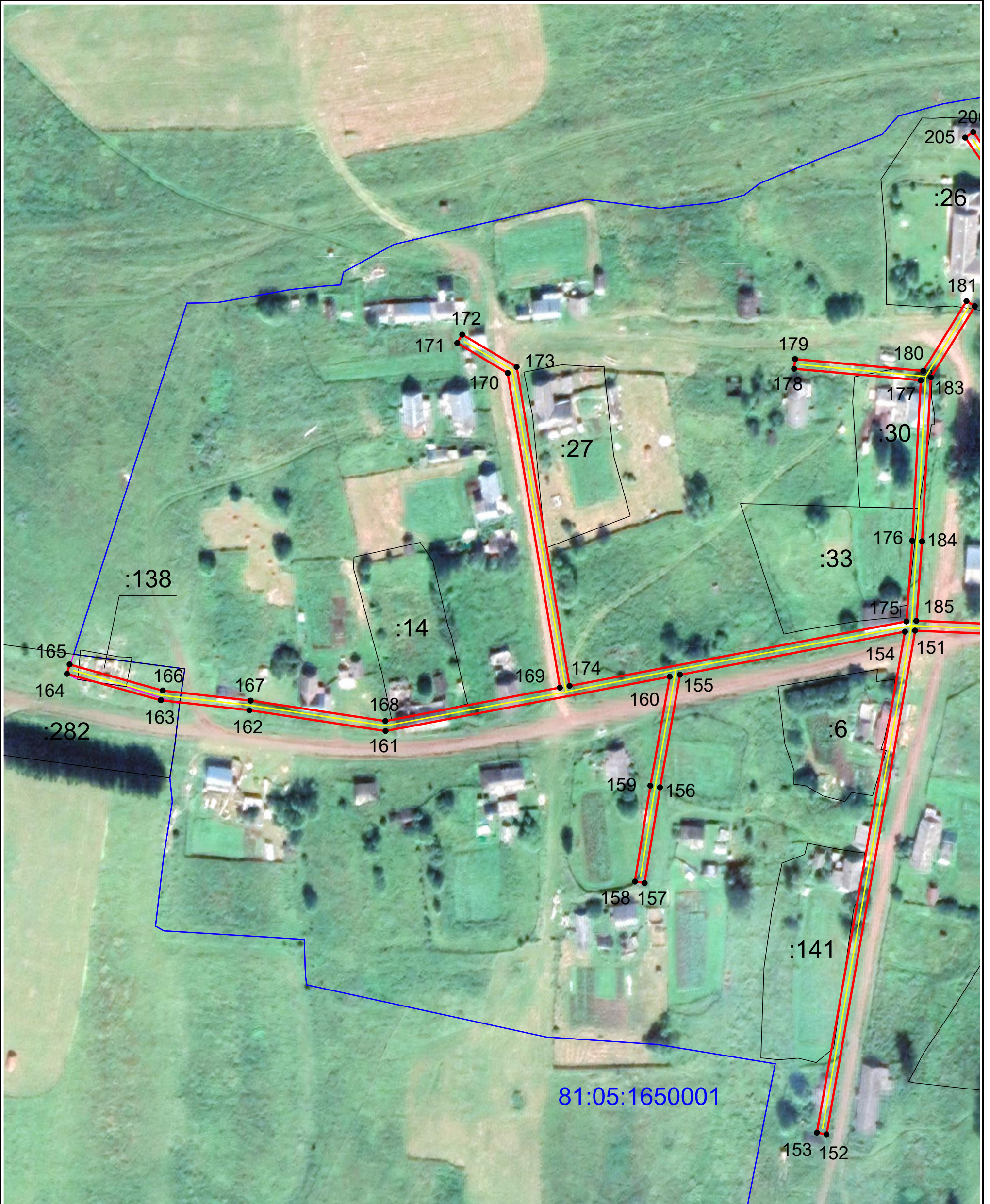
Условные обозначения:

- | | |
|-------------------------------------------------------------------------------------------------------------------------------------------------------------------|------------------------------------------------------------------------------------------------------------------------------------------------------------|
|  - обозначение характерной точки границы устанавливаемого публичного сервитута |  - границы земельных участков, попадающих в зону публичного сервитута |
|  - граница кадастрового квартала |  81:05:1150001 - номер кадастрового квартала |
|  :35 - кадастровый номер земельного участка |  - граница устанавливаемого публичного сервитута |
|  с. Сюзьва - наименование субъекта, населенного пункта |  - ось линии, контур объекта |

**Схема расположения границ публичного сервитута
для эксплуатации объекта электросетевого хозяйства
ВЛ-0,4кВ от ТП-1312, ВЛ-0,4кВ от ТП-32 фидер №6 ПС Купрос**

План границ объекта

Лист 1 - выноска 1



Масштаб 1:1 500

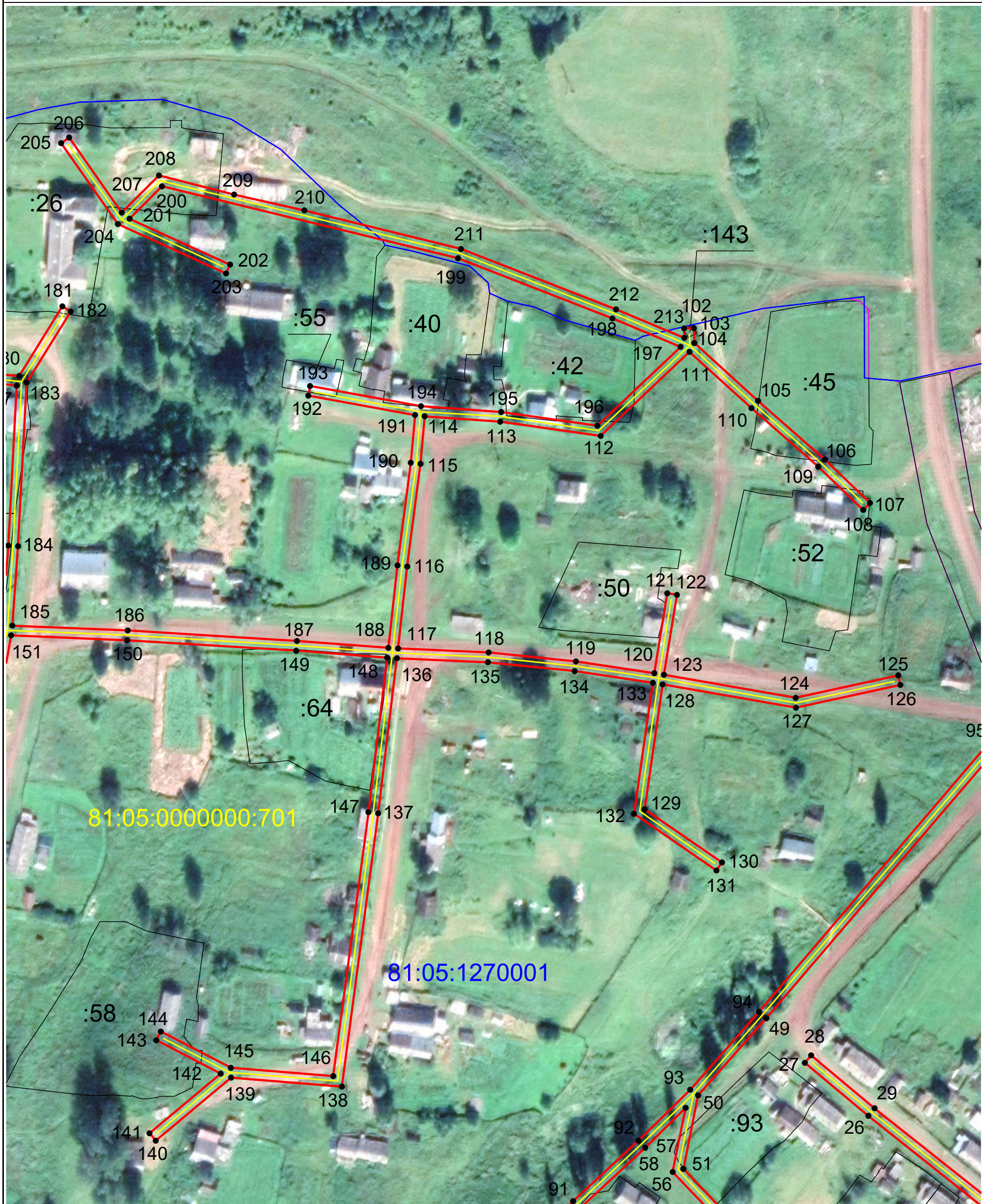
Условные обозначения:

- | | |
|----------------------------------------------------------------------------------------------------------------------------------------------------------------------------------------------------------------------------------------------|--------------------------------------------------------------------------------------------------------------------------------------------------------------------------------------------------------------------------|
| <p>1 - обозначение характерной точки границы устанавливаемого публичного сервитута</p> <p>— граница кадастрового квартала</p> <p>:35 - кадастровый номер земельного участка</p> <p>с. Сюзьва - наименование субъекта, населенного пункта</p> | <p>— границы земельных участков, попадающих в зону публичного сервитута</p> <p>81:05:1150001 - номер кадастрового квартала</p> <p>— граница устанавливаемого публичного сервитута</p> <p>— ось линии, контур объекта</p> |
|----------------------------------------------------------------------------------------------------------------------------------------------------------------------------------------------------------------------------------------------|--------------------------------------------------------------------------------------------------------------------------------------------------------------------------------------------------------------------------|

**Схема расположения границ публичного сервитута
для эксплуатации объекта электросетевого хозяйства
ВЛ-0,4кВ от ТП-1312, ВЛ-0,4кВ от ТП-32 фидер №6 ПС Купрос**

План границ объекта

Лист 1 - выноска 2



Масштаб 1:1 500

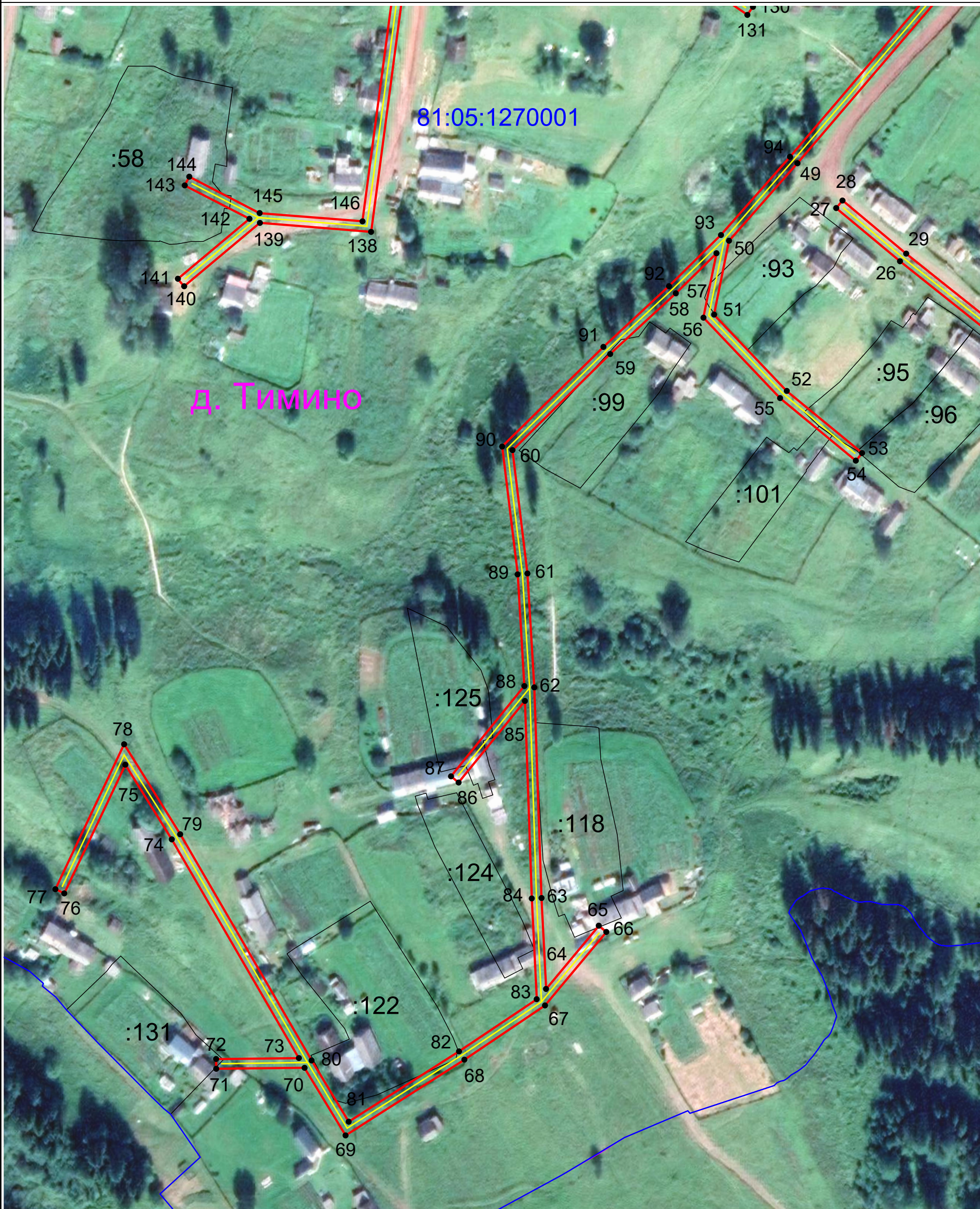
Условные обозначения:

- | | | | |
|-----------|-------------------------------------------------------------------------------|---------------|----------------------------------------------------------------------|
| 1 | - обозначение характерной точки границы устанавливаемого публичного сервитута | — | - границы земельных участков, попадающих в зону публичного сервитута |
| — | - граница кадастрового квартала | 81:05:1150001 | - номер кадастрового квартала |
| :35 | - кадастровый номер земельного участка | — | - граница устанавливаемого публичного сервитута |
| с. Сюзьва | - наименование субъекта, населенного пункта | — | - ось линии, контур объекта |

**Схема расположения границ публичного сервитута
для эксплуатации объекта электросетевого хозяйства
ВЛ-0,4кВ от ТП-1312, ВЛ-0,4кВ от ТП-32 фидер №6 ПС Купрос**

План границ объекта

Лист 1 - выноска 3



Масштаб 1:1 500

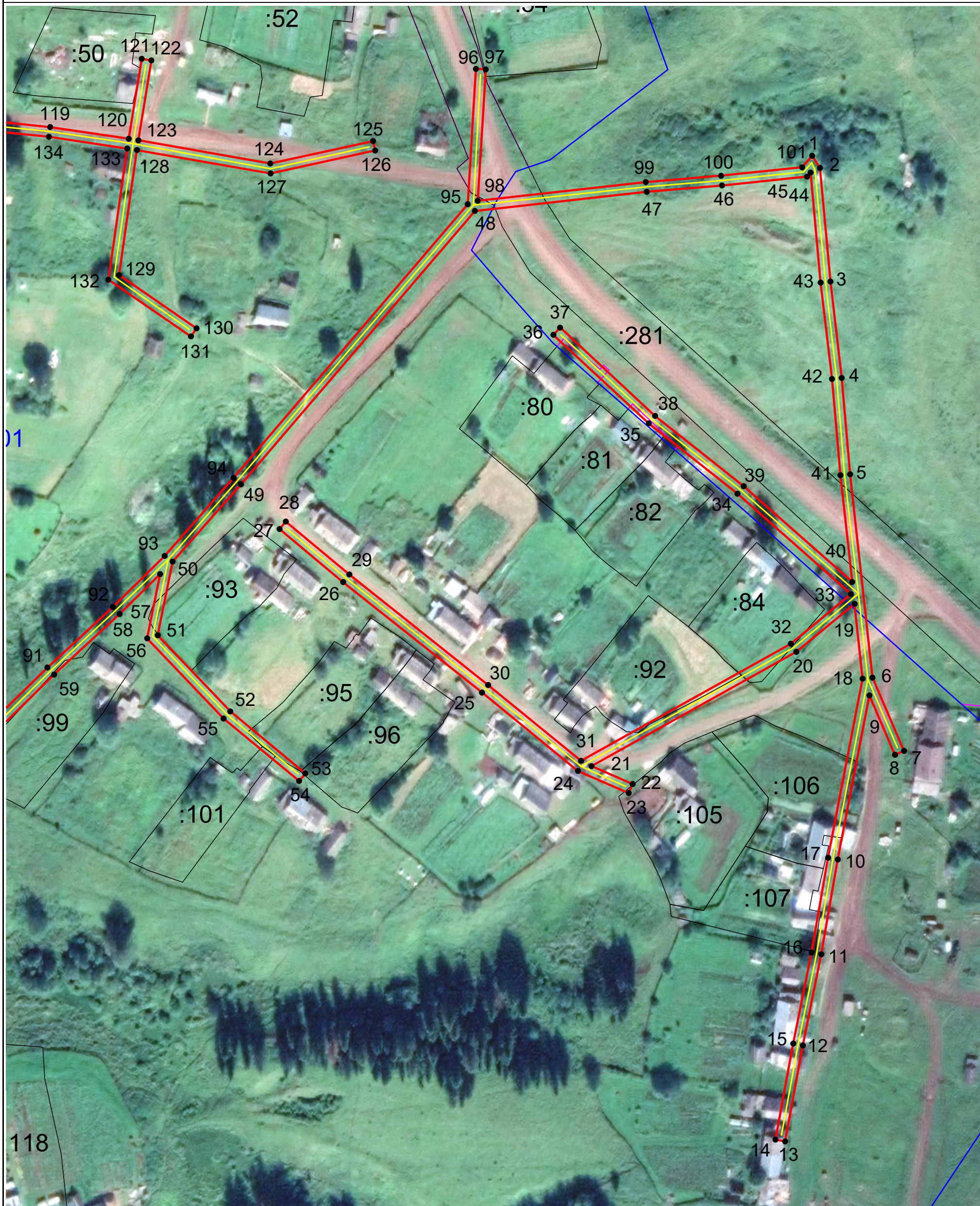
Условные обозначения:

- | | | | |
|-----------|-------------------------------------------------------------------------------|---------------|----------------------------------------------------------------------|
| 1 | - обозначение характерной точки границы устанавливаемого публичного сервитута | — | - границы земельных участков, попадающих в зону публичного сервитута |
| — | - граница кадастрового квартала | 81:05:1150001 | - номер кадастрового квартала |
| :35 | - кадастровый номер земельного участка | — | - граница устанавливаемого публичного сервитута |
| с. Сюзьва | - наименование субъекта, населенного пункта | — | - ось линии, контур объекта |

**Схема расположения границ публичного сервитута
для эксплуатации объекта электросетевого хозяйства
ВЛ-0,4кВ от ТП-1312, ВЛ-0,4кВ от ТП-32 фидер №6 ПС Купрос**

План границ объекта

Лист 1 - выноска 4



Масштаб 1:1 500

Условные обозначения:

- | | | | |
|-----------|-------------------------------------------------------------------------------|---------------|----------------------------------------------------------------------|
| 1 | - обозначение характерной точки границы устанавливаемого публичного сервитута | — | - границы земельных участков, попадающих в зону публичного сервитута |
| — | - граница кадастрового квартала | 81:05:1150001 | - номер кадастрового квартала |
| :35 | - кадастровый номер земельного участка | — | - граница устанавливаемого публичного сервитута |
| с. Сюзьва | - наименование субъекта, населенного пункта | — | - ось линии, контур объекта |