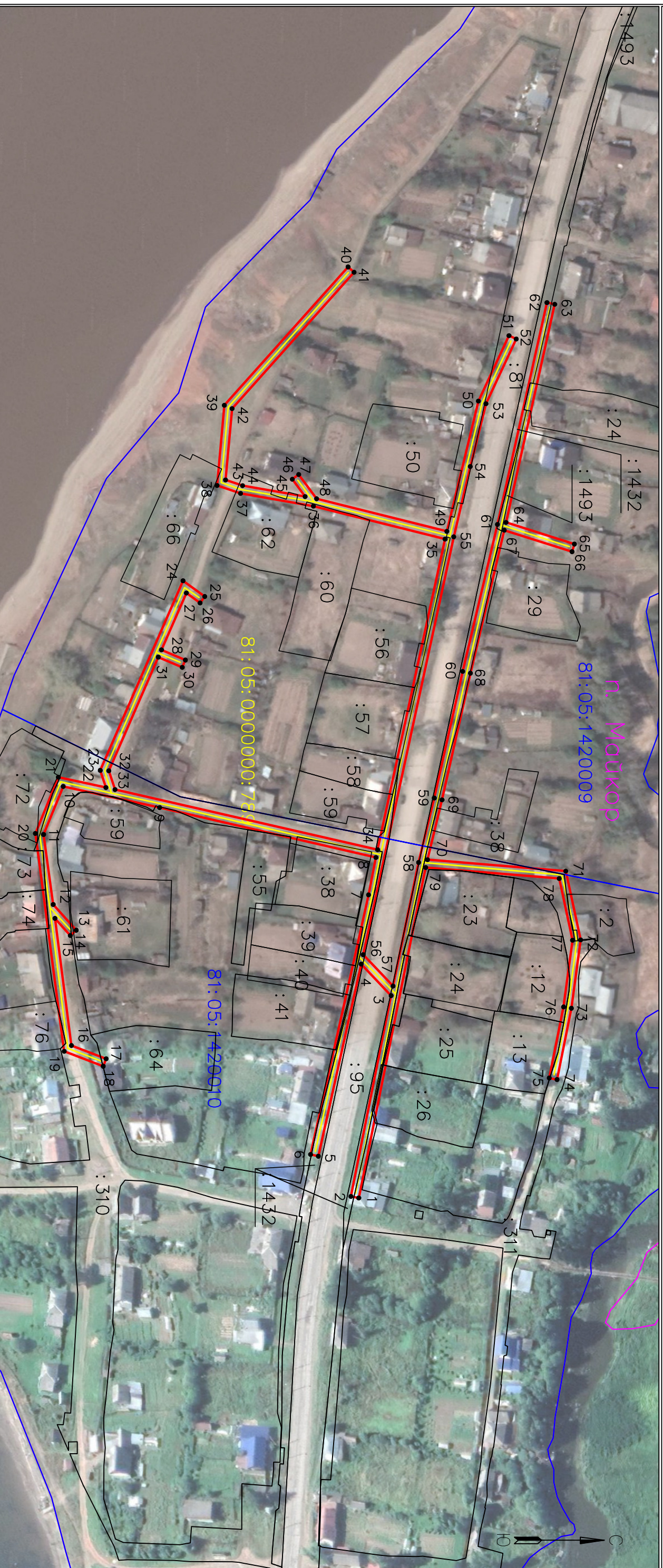


**Схема расположения границ публичного сервитута
для эксплуатации объекта электросетевого хозяйства
ВЛ-0,4 КВ ОГ ТП 1180 П. МАЙКОР**







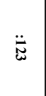

(наименование объекта)

План границ объекта



Используемые условные знаки и обозначения:

Масштаб 1:2000

- | | | | | |
|---|---|---|-----------|-----------------------------------|
|  | - обозначение характерной точки границы устанавливаемого публичного сервитута |  | п. Майкор | - наименование населенного пункта |
|  | - границы земельных участков, попадающих в зону публичного сервитута |  | | - ось линии, контур объекта |
|  | - граница кадастрового квартала | | | |
|  | 81:05:1420009 | - номер кадастрового квартала | | |
|  | :123 | - кадастровый номер земельного участка | | |
|  | | - граница устанавливаемого публичного сервитута | | |