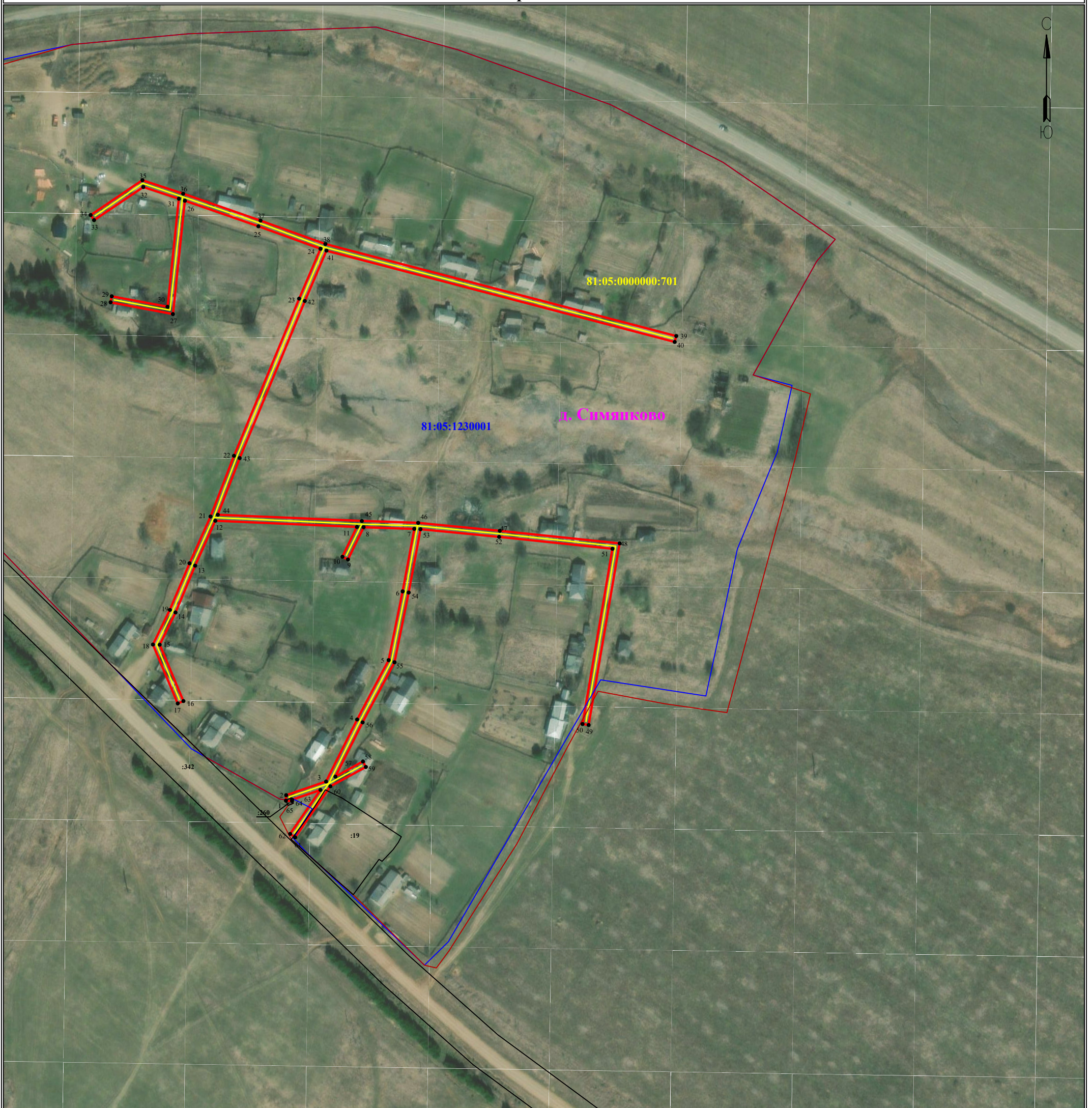


Схема расположения границ публичного сервитута
для эксплуатации объекта электросетевого хозяйства
ВЛ-0,4 кВ от ТП 41 фидер №3 ПС Купрос

(наименование объекта)

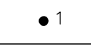
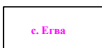
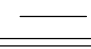
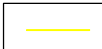
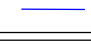
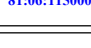
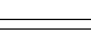
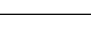
План границ объекта



Используемые условные знаки и обозначения:

Масштаб 1:2500

Лист 1 из 1

- | | | | |
|---|---|---|-----------------------------------|
|  1 | - обозначение характерной точки границы устанавливаемого публичного сервитута |  с. Ерма | - наименование населенного пункта |
|  | - границы земельных участков, попадающих в зону публичного сервитута |  | - ось линии, контур объекта |
|  | - граница кадастрового квартала | | |
|  81:06:1150001 | - номер кадастрового квартала | | |
|  :123 | - кадастровый номер земельного участка | | |
|  | - граница устанавливаемого публичного сервитута | | |