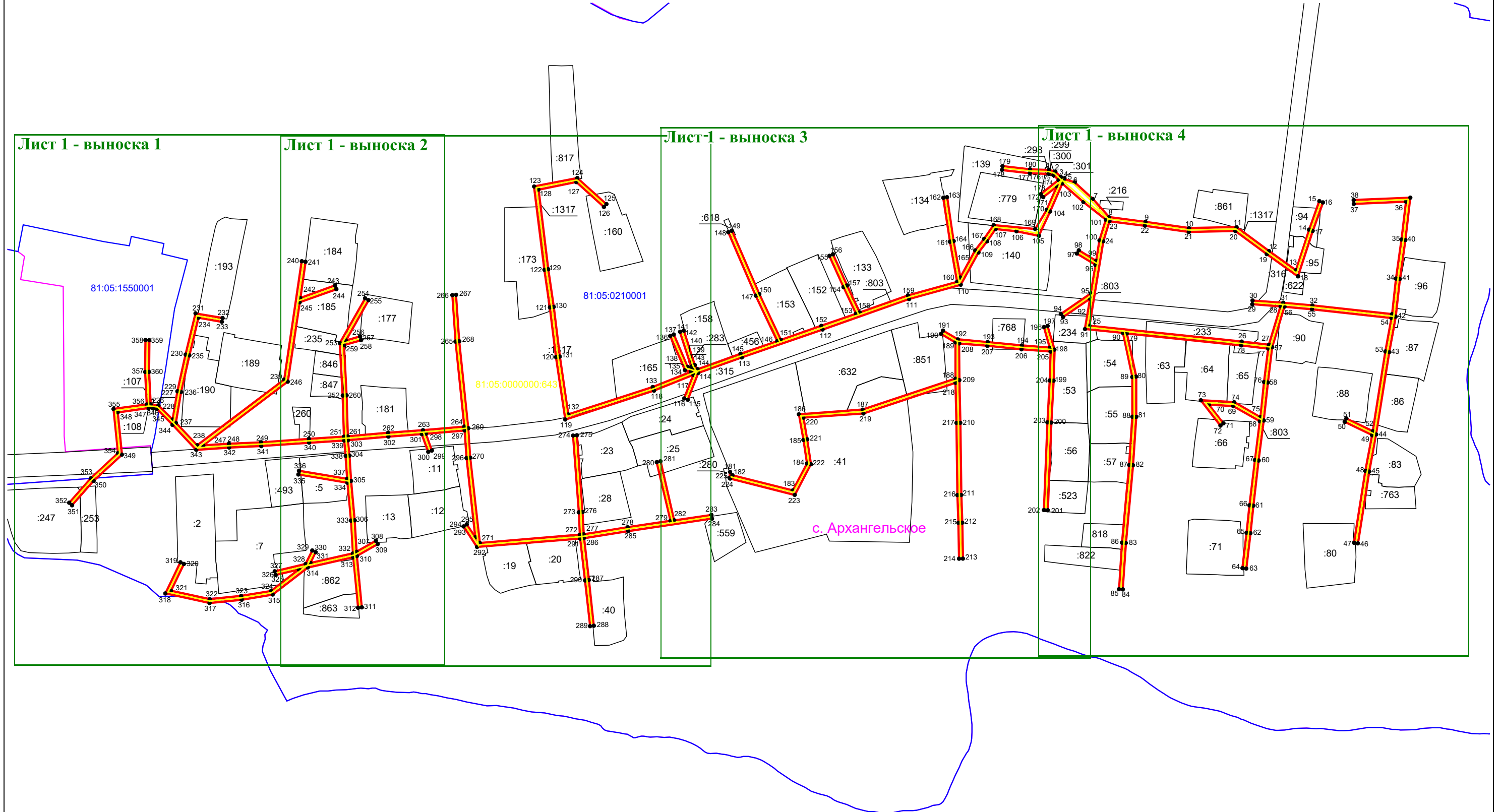


**Схема расположения границ публичного сервитута
для эксплуатации объекта электросетевого хозяйства
ВЛ-0,4 КВ ОТ ТП 1081, ВЛ-0,4 КВ ОТ ТП 1362, ВЛ-0,4 КВ ОТ ТП 1635, ВЛ-0,4 КВ ОТ ТП 1636 ФИДЕР №5 ПС ЮСЬВА**

План границ объекта



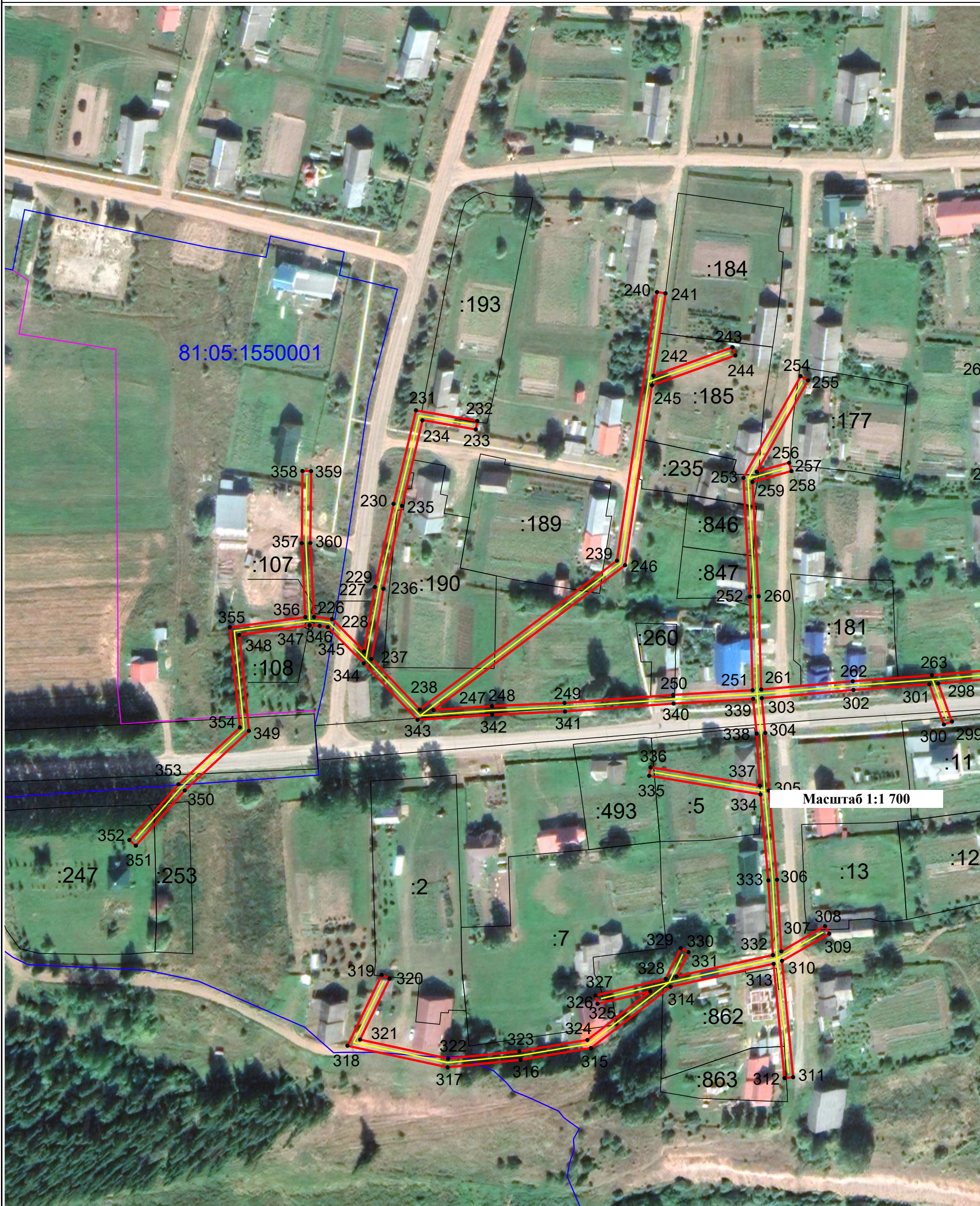
Масштаб 1:4 000

Условные обозначения:

- | | | |
|--|--|---|
| <p>1 — обозначение характерной точки границы устанавливаемого публичного сервитута</p> <p>81:05:1150001 — номер кадастрового квартала</p> <p>с. Сюзьва — наименование субъекта, населенного пункта</p> | <p>— границы земельных участков, попадающих в зону публичного сервитута</p> <p>:35 — кадастровый номер земельного участка</p> <p>— ось линии, контур объекта</p> | <p>— граница кадастрового квартала</p> <p>— граница устанавливаемого публичного сервитута</p> |
|--|--|---|

**Схема расположения границ публичного сервитута
для эксплуатации объекта электросетевого хозяйства
ВЛ-0,4 КВ ОТ ТП 1081, ВЛ-0,4 КВ ОТ ТП 1362, ВЛ-0,4 КВ ОТ ТП 1635, ВЛ-0,4 КВ ОТ ТП 1636 ФИДЕР №5 ПС ЮСЬВА
План границ объекта**

Лист 1 - выноска 1



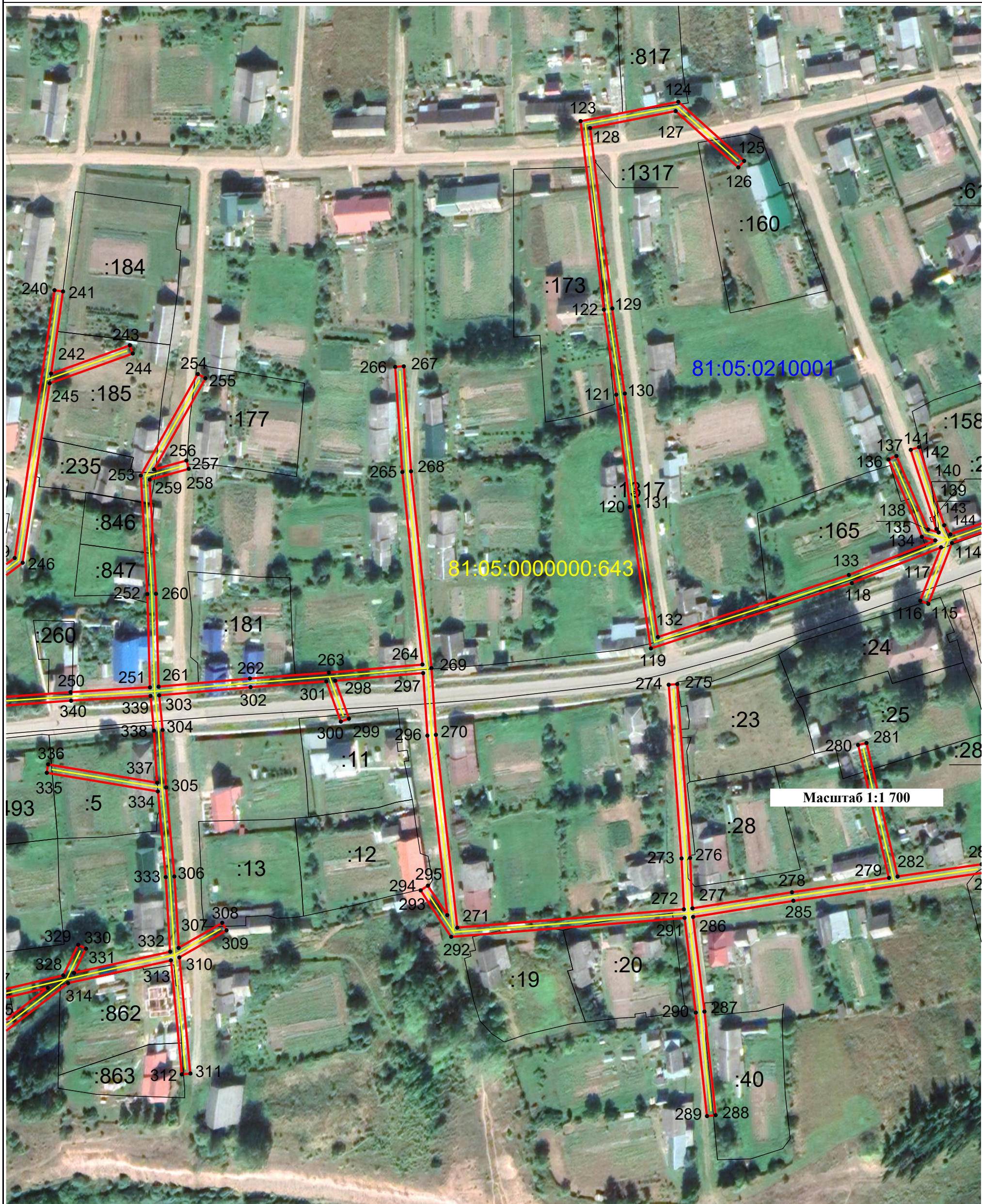
Условные обозначения:

- | | | | |
|-----------|---|---------------|--|
| 1 | - обозначение характерной точки границы устанавливаемого публичного сервитута | — | - границы земельных участков, попадающих в зону публичного сервитута |
| — | - граница кадастрового квартала | 81:05:1150001 | - номер кадастрового квартала |
| :35 | - кадастровый номер земельного участка | — | - граница устанавливаемого публичного сервитута |
| с. Сюзьва | - наименование субъекта, населенного пункта | — | - ось линии, контур объекта |

**Схема расположения границ публичного сервитута
для эксплуатации объекта электросетевого хозяйства
ВЛ-0,4 КВ ОТ ТП 1081, ВЛ-0,4 КВ ОТ ТП 1362, ВЛ-0,4 КВ ОТ ТП 1635, ВЛ-0,4 КВ ОТ ТП 1636 ФИДЕР №5 ПС ЮСЬВА**

План границ объекта

Лист 1 - выноска 2



Масштаб 1:1 700

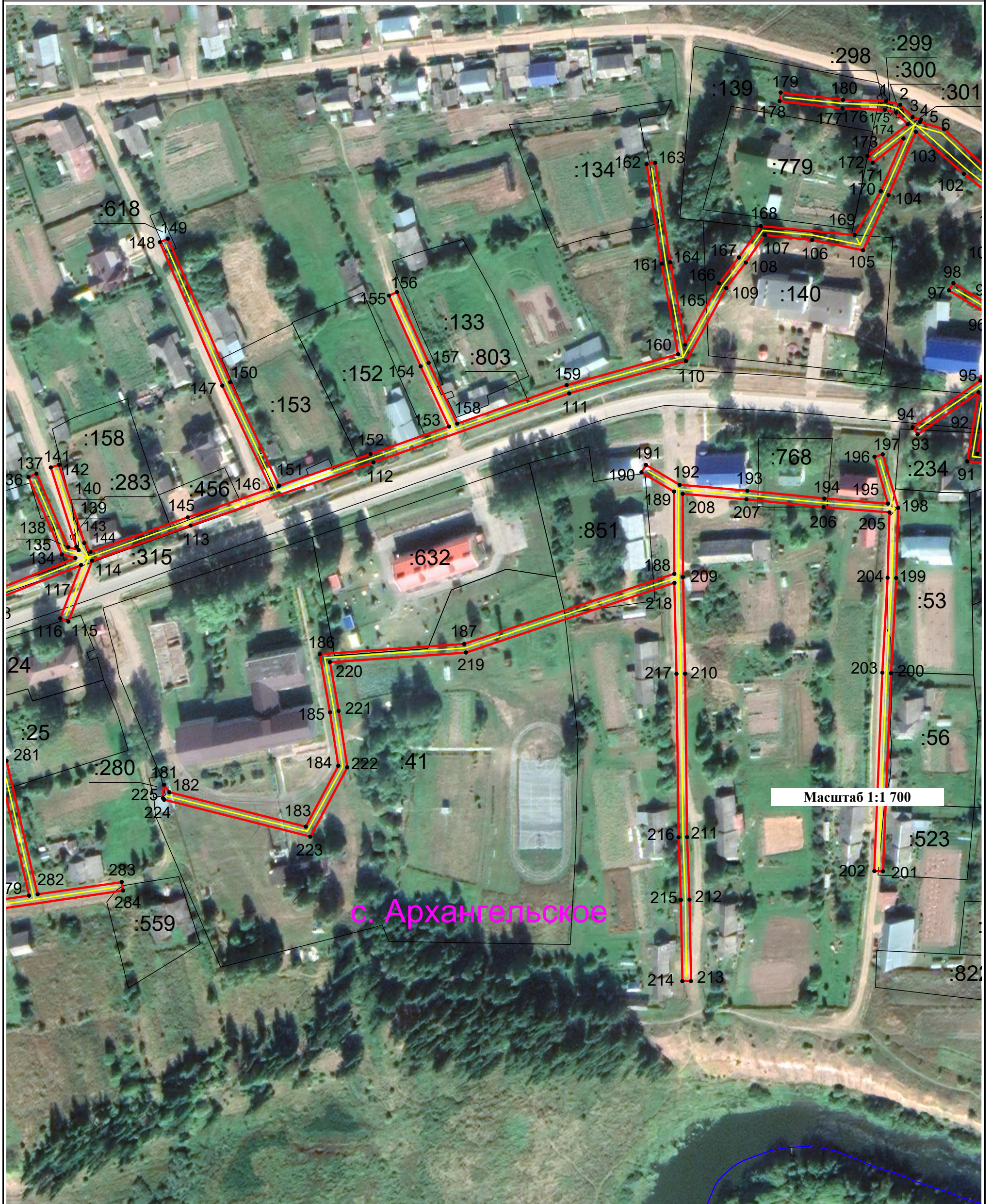
Условные обозначения:

- | | | | |
|-----------|---|---------------|--|
| 1 | - обозначение характерной точки границы устанавливаемого публичного сервитута | — | - границы земельных участков, попадающих в зону публичного сервитута |
| — | - граница кадастрового квартала | 81:05:1150001 | - номер кадастрового квартала |
| :35 | - кадастровый номер земельного участка | — | - граница устанавливаемого публичного сервитута |
| с. Сюзьва | - наименование субъекта, населенного пункта | — | - ось линии, контур объекта |

**Схема расположения границ публичного сервитута
для эксплуатации объекта электросетевого хозяйства
ВЛ-0,4 КВ ОТ ТП 1081, ВЛ-0,4 КВ ОТ ТП 1362, ВЛ-0,4 КВ ОТ ТП 1635, ВЛ-0,4 КВ ОТ ТП 1636 ФИДЕР №5 ПС ЮСЬВА**

План границ объекта

Лист 1 - выноска 3

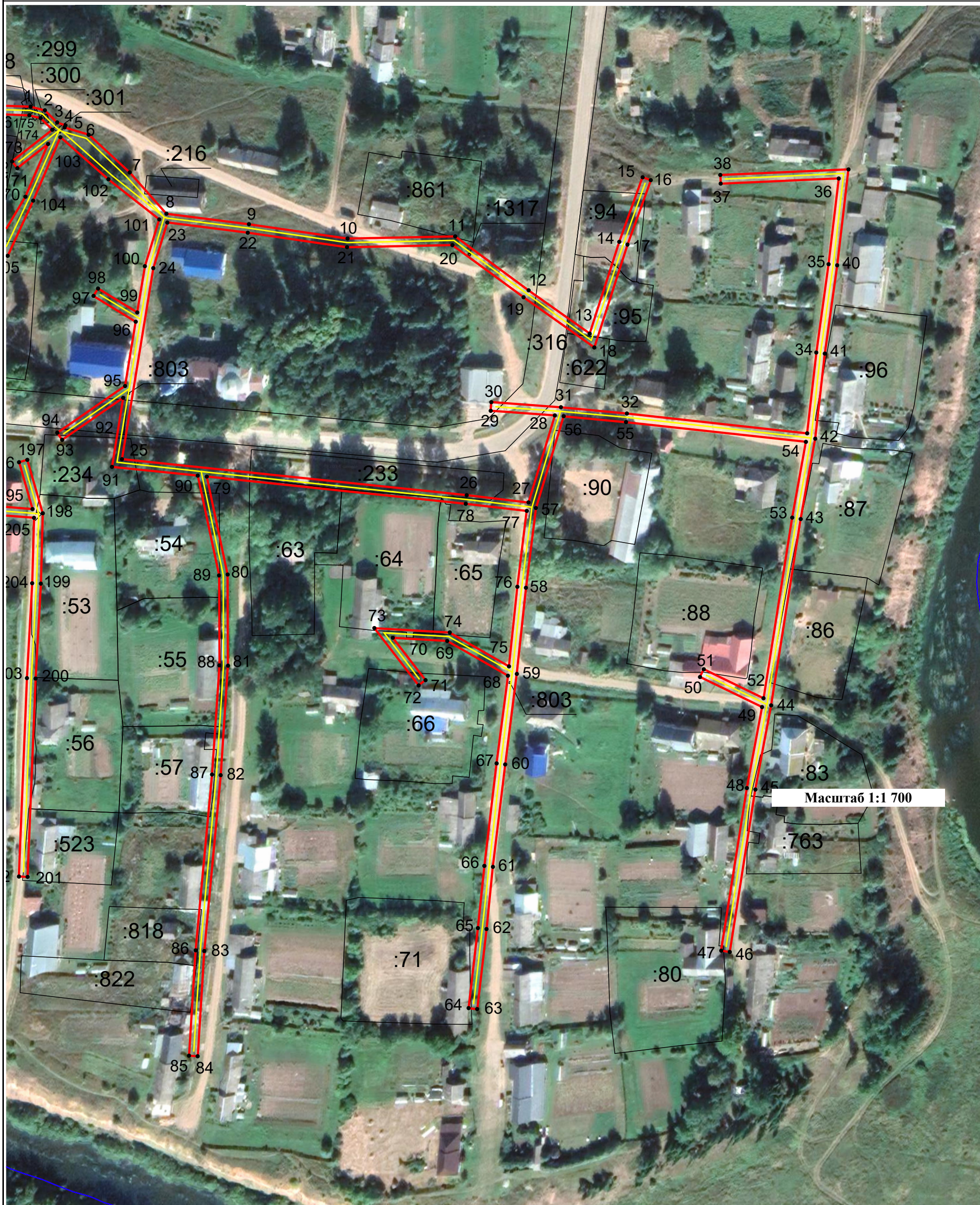


Условные обозначения:

- | | | | |
|-----------|---|---------------|--|
| 1 | - обозначение характерной точки границы устанавливаемого публичного сервитута | — | - границы земельных участков, попадающих в зону публичного сервитута |
| — | - граница кадастрового квартала | 81:05:1150001 | - номер кадастрового квартала |
| :35 | - кадастровый номер земельного участка | — | - граница устанавливаемого публичного сервитута |
| с. Сюзьва | - наименование субъекта, населенного пункта | — | - ось линии, контур объекта |

**Схема расположения границ публичного сервитута
для эксплуатации объекта электросетевого хозяйства
ВЛ-0,4 КВ ОТ ТП 1081, ВЛ-0,4 КВ ОТ ТП 1362, ВЛ-0,4 КВ ОТ ТП 1635, ВЛ-0,4 КВ ОТ ТП 1636 ФИДЕР №5 ПС ЮСЬВА
План границ объекта**

Лист 1 - выноска 4



Условные обозначения:

- | | | | |
|-----------|---|---------------|--|
| 1 | - обозначение характерной точки границы устанавливаемого публичного сервитута | — | - границы земельных участков, попадающих в зону публичного сервитута |
| — | - граница кадастрового квартала | 81:05:1150001 | - номер кадастрового квартала |
| :35 | - кадастровый номер земельного участка | — | - граница устанавливаемого публичного сервитута |
| с. Сюзьва | - наименование субъекта, населенного пункта | — | - ось линии, контур объекта |