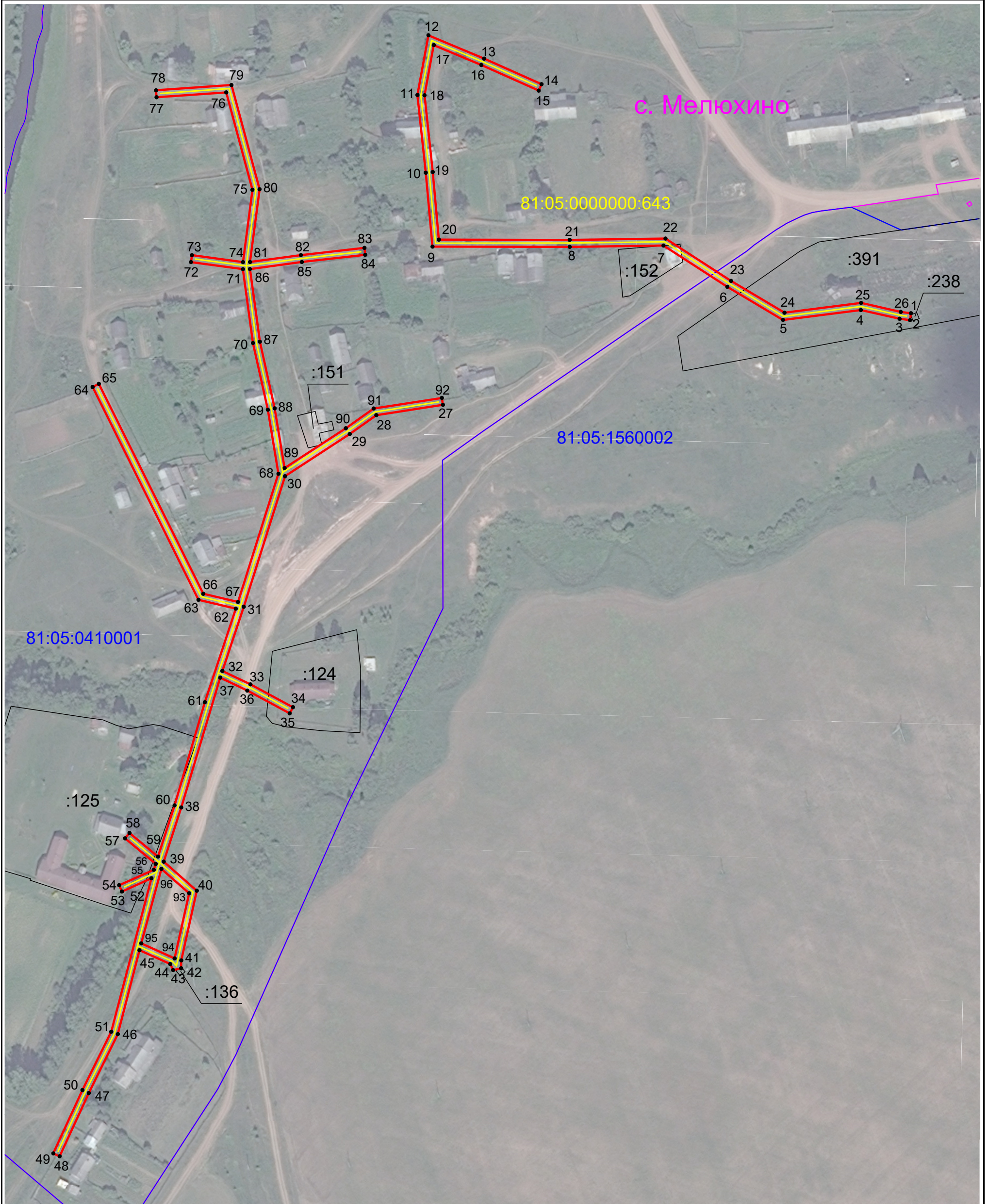


**Схема расположения границ публичного сервитута
для эксплуатации объекта электросетевого хозяйства
ВЛ-0,4 КВ ОТ ТП 1351 ФИДЕР 2 ПС ЮСЬВА,
ВЛ-0,4 КВ ОТ ТП 449 ФИДЕР 2 ПС ЮСЬВА**

План границ объекта



Масштаб 1:2 100

Условные обозначения:

- | | | | |
|-----------|---|---------------|--|
| 1 | - обозначение характерной точки границы устанавливаемого публичного сервитута | — | - границы земельных участков, попадающих в зону публичного сервитута |
| — | - граница кадастрового квартала | 81:05:1150001 | - номер кадастрового квартала |
| :35 | - кадастровый номер земельного участка | — | - граница устанавливаемого публичного сервитута |
| с. Сюзьва | - наименование субъекта, населенного пункта | — | - ось линии, контур объекта |