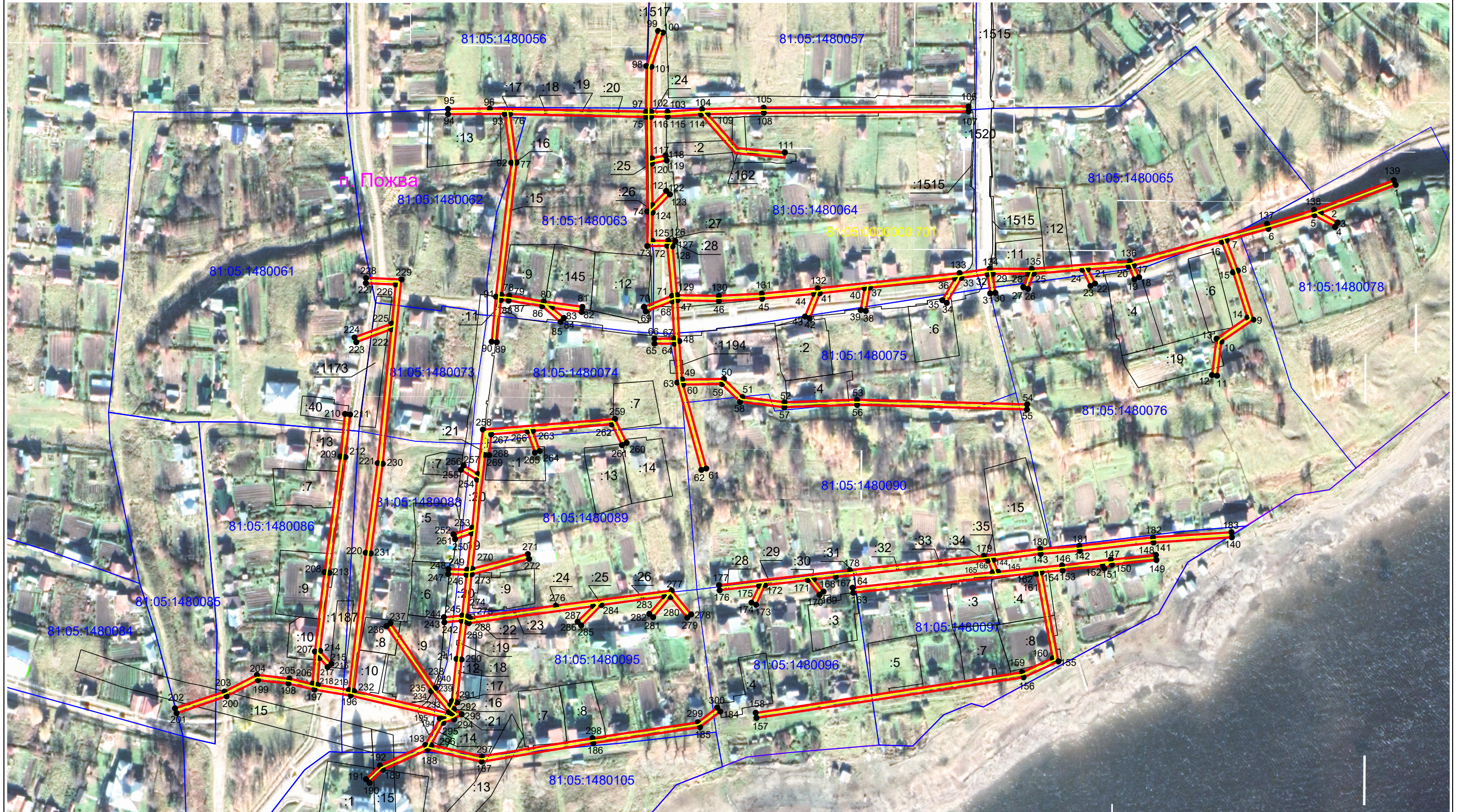


**Схема расположения границ публичного сервитута  
для эксплуатации объекта электросетевого хозяйства  
ВЛ-0,4 кв от ТП 748 ПС ПОЖВА, ВЛ-0,4 кв от ТП 1101 ПС ПОЖВА, ВЛ-0,4 кв от ТП 853 ПС ПОЖВА**

**План границ объекта**



**Масштаб 1:2 900**

**Условные обозначения:**

- |               |   |     |  |   |   |
|---------------|---|-----|--|---|---|
| 1             | - обозначение характерной точки границы устанавливаемого публичного сервитута | —   | - границы земельных участков, попадающих в зону публичного сервитута | — | - граница кадастрового квартала                 |
| 81:05:1150001 | - номер кадастрового квартала   | :35 | - кадастровый номер земельного участка                               | — | - граница устанавливаемого публичного сервитута |
| с. Сюзьва     | - наименование субъекта, населенного пункта                                   | —   | - ось линии, контур объекта  |   |   |