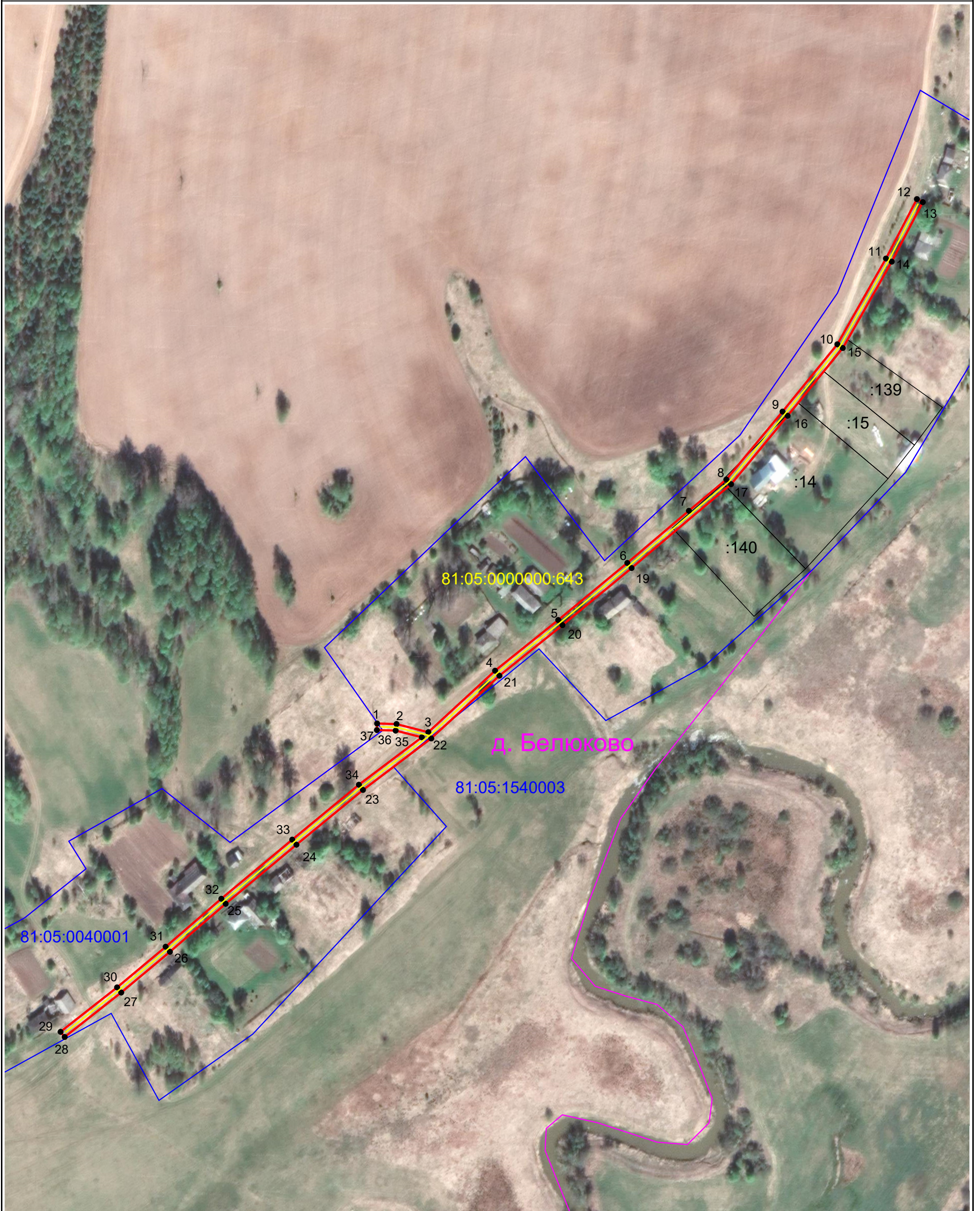


Схема расположения границ публичного сервитута  
 для эксплуатации объекта электросетевого хозяйства  
 ВЛ-0,4кВ от ТП-566 Фидер №6 ПС Юсьва

План границ объекта



Масштаб 1:2 200

Условные обозначения:

- |           |   |               |  |
|-----------|---|---------------|--|
| 1         | - обозначение характерной точки границы устанавливаемого публичного сервитута | —             | - границы земельных участков, попадающих в зону публичного сервитута |
| —         | - граница кадастрового квартала   | 81:05:1150001 | - номер кадастрового квартала  |
| :35       | - кадастровый номер земельного участка  | —             | - граница устанавливаемого публичного сервитута                      |
| с. Сюзьва | - наименование субъекта, населенного пункта                                   | —             | - ось линии, контур объекта  |