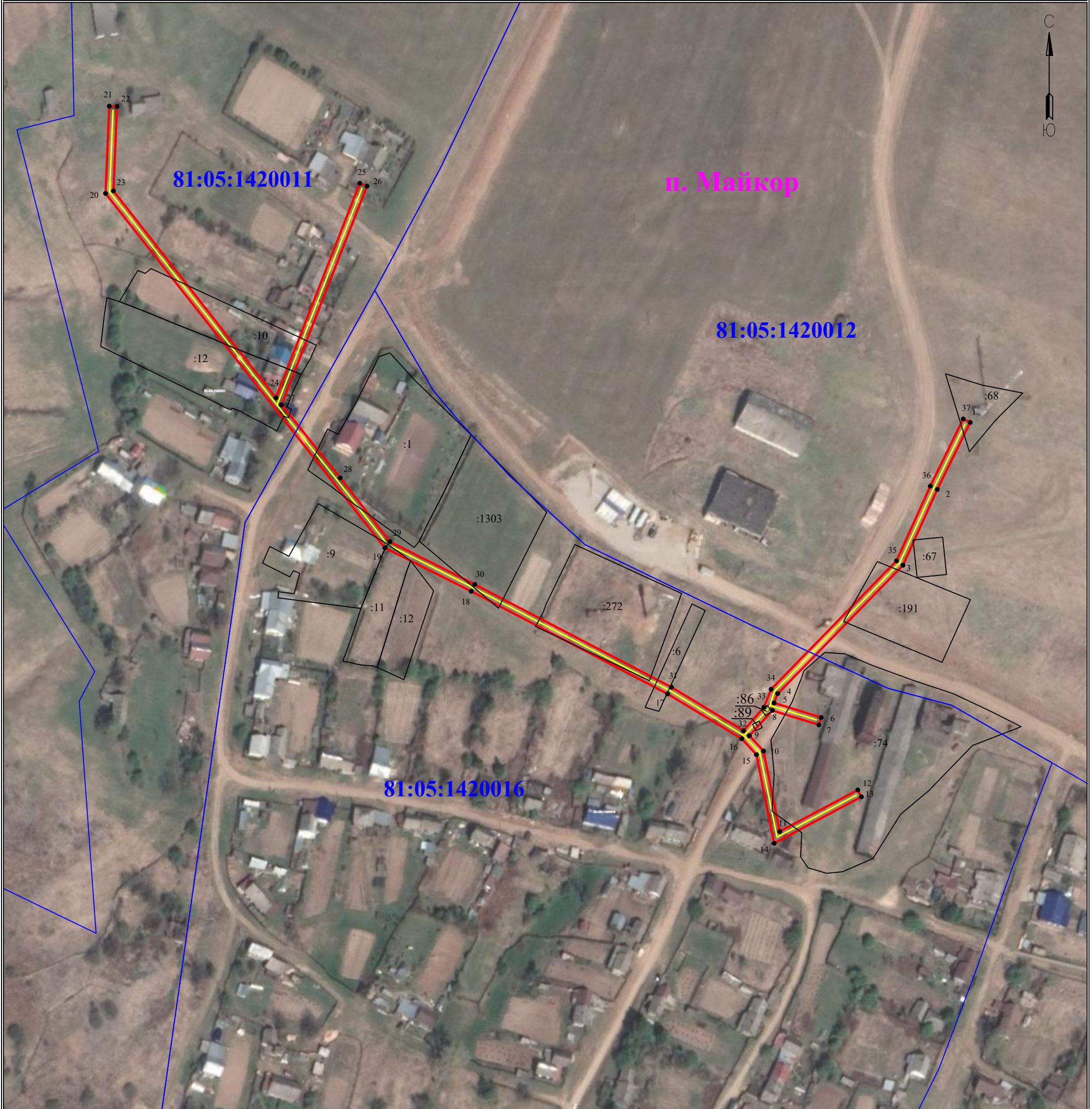


**Схема расположения границ публичного сервитута  
для эксплуатации объекта электросетевого хозяйства  
ВЛ-0,4 КВ ОТ ТП 866 ПС МАЙКОР**

(наименование объекта)

**План границ объекта**



**Используемые условные знаки и обозначения:**

**Масштаб 1:2000**

- |   |   |  |                                   |
|---|---|--|-----------------------------------|
| 1 | - обозначение характерной точки границы устанавливаемого публичного сервитута |  | - наименование населенного пункта |
|   | - границы земельных участков, попадающих в зону публичного сервитута          |  | - ось линии, контур объекта       |
|   | - граница кадастрового квартала   |  |                                   |
|   | - номер кадастрового квартала   |  |                                   |
|   | - кадастровый номер земельного участка  |  |                                   |
|   | - граница устанавливаемого публичного сервитута                               |  |                                   |