



**ПОСТАНОВЛЕНИЕ**  
**Администрации Юсьвинского муниципального округа**  
**Пермского края**

№ 619

28.09.2023

О размещении объекта линии связи,  
линейно-кабельные сооружения связи  
и иные сооружения связи

Рассмотрев заявление Мазунина С.Ю., действующего от имени АО «Русская Инфраструктурная Компания» на основании доверенности от 09.01.2023 № 7 и в соответствии со ст.39.33, 39.36 Земельного кодекса РФ, постановлением Правительства Пермского края от 22.07.2015 № 478-п «Об утверждении Положения о порядке и условиях размещения объектов на землях или земельных участках, находящихся в государственной или муниципальной собственности, на территории Пермского края без предоставления земельных участков и установления сервитутов» администрация Юсьвинского муниципального округа Пермского края **ПОСТАНОВЛЯЕТ:**

1. Разрешить АО «Русская Инфраструктурная Компания» 115114, г. Москва, ул. Летниковская, д. 2, стр.1 (ИНН 9705179882, ОГРН 1227700647613), размещение объекта - линии связи, линейно-кабельные сооружения связи и иные сооружения связи, для размещения которых не требуется разрешения на строительство, на срок - бессрочно, на землях населенных пунктов, местоположение: Пермский край, Юсьвинский муниципальный округ, с. Юсьва, ул. Парковая в 55 м. северо-восточнее дома №26 общей площадью 100 кв.м, согласно прилагаемой схемы предполагаемых к использованию земель или части земельного участка.

2. АО «Русская Инфраструктурная Компания» после размещения объекта провести рекультивацию земель.

3. Контроль за исполнением постановления возложить на Власова А.В., заместителя главы администрации Юсьвинского муниципального округа Пермского края по развитию инфраструктуры и благоустройству.



# СХЕМА ПРЕДПОЛАГАЕМЫХ К ИСПОЛЬЗОВАНИЮ ЗЕМЕЛЬ ИЛИ ЧАСТИ ЗЕМЕЛЬ ПОЛОУЧАСТКА

Линии связи, линейно-кабельные сооружения связи и иные сооружения связи, для размещения которых не требуется разрешения на строительство.

Объект:

Местоположение: Пермский край, Юсьвинский муниципальный округ, с. Юсьва, ул. Парковая в 55 м. северо-восточнее дома № 26

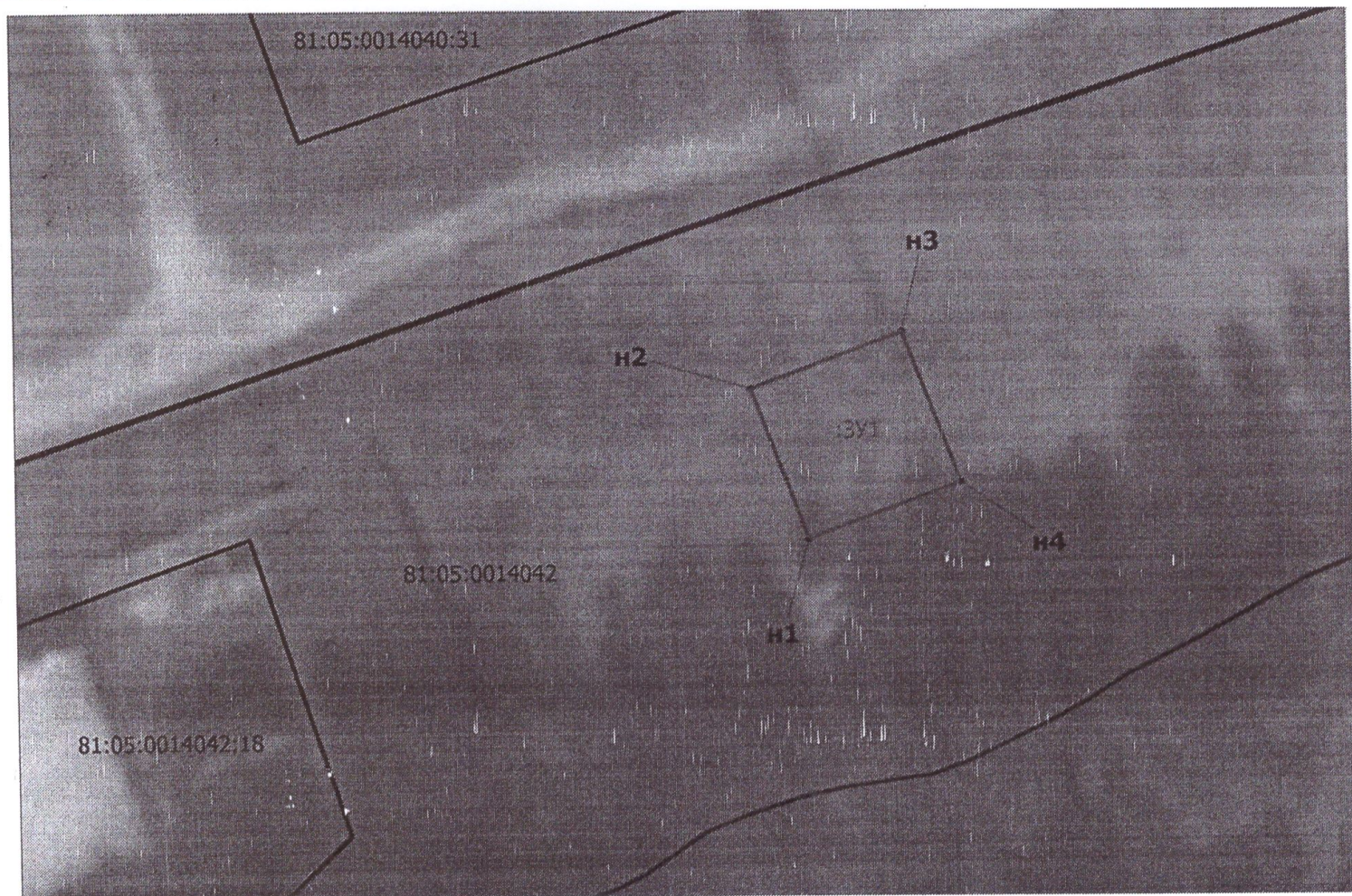
Площадь земель или части земельного участка, кв. м 100 кв.м

Условный номер земельного участка: ЗУ1

Категория земель: земли населенных пунктов

Вид разрешенного использования: под размещение АМС

Обозначение характерных точек границ	Координаты, м (МСК-59)	
	X	Y
1	2	3
н1	626258.27	2160455.36
н2	626267.92	2160452.74
н3	626270.55	2160462.39
н4	626260.90	2160465.01
н1	626258.27	2160455.36



М 1:500

Описание границ смежных землепользователей:

от н1 до н1 - муниципальные земли

