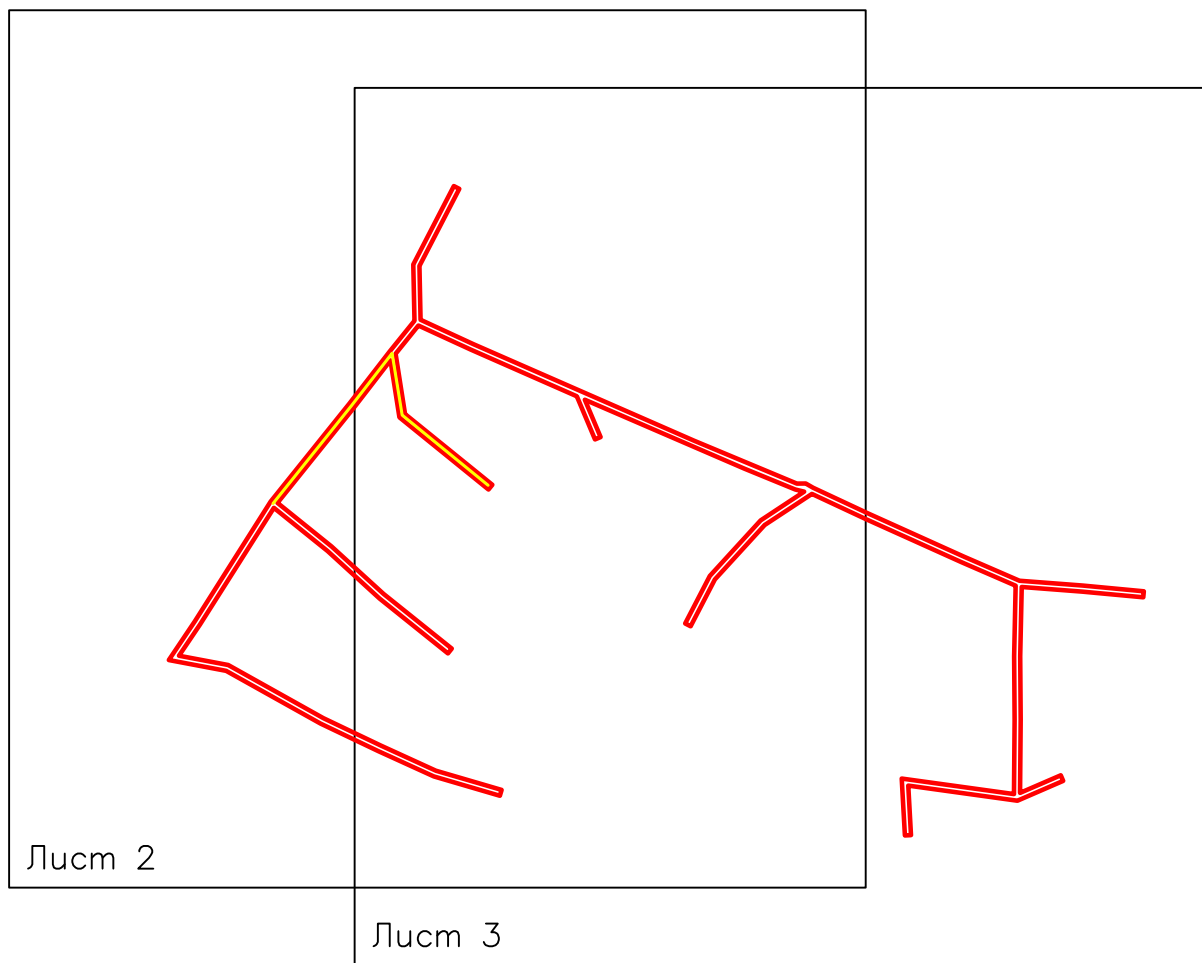
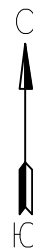


**Схема расположения границ публичного сервитута
для эксплуатации объекта электросетевого хозяйства
ВЛ-0,4 кВ ОТ ТП 265 ФИДЕР 5 ПС ЮСЬВА**


(наименование объекта)

План границ объекта

Обзорная схема границ объекта



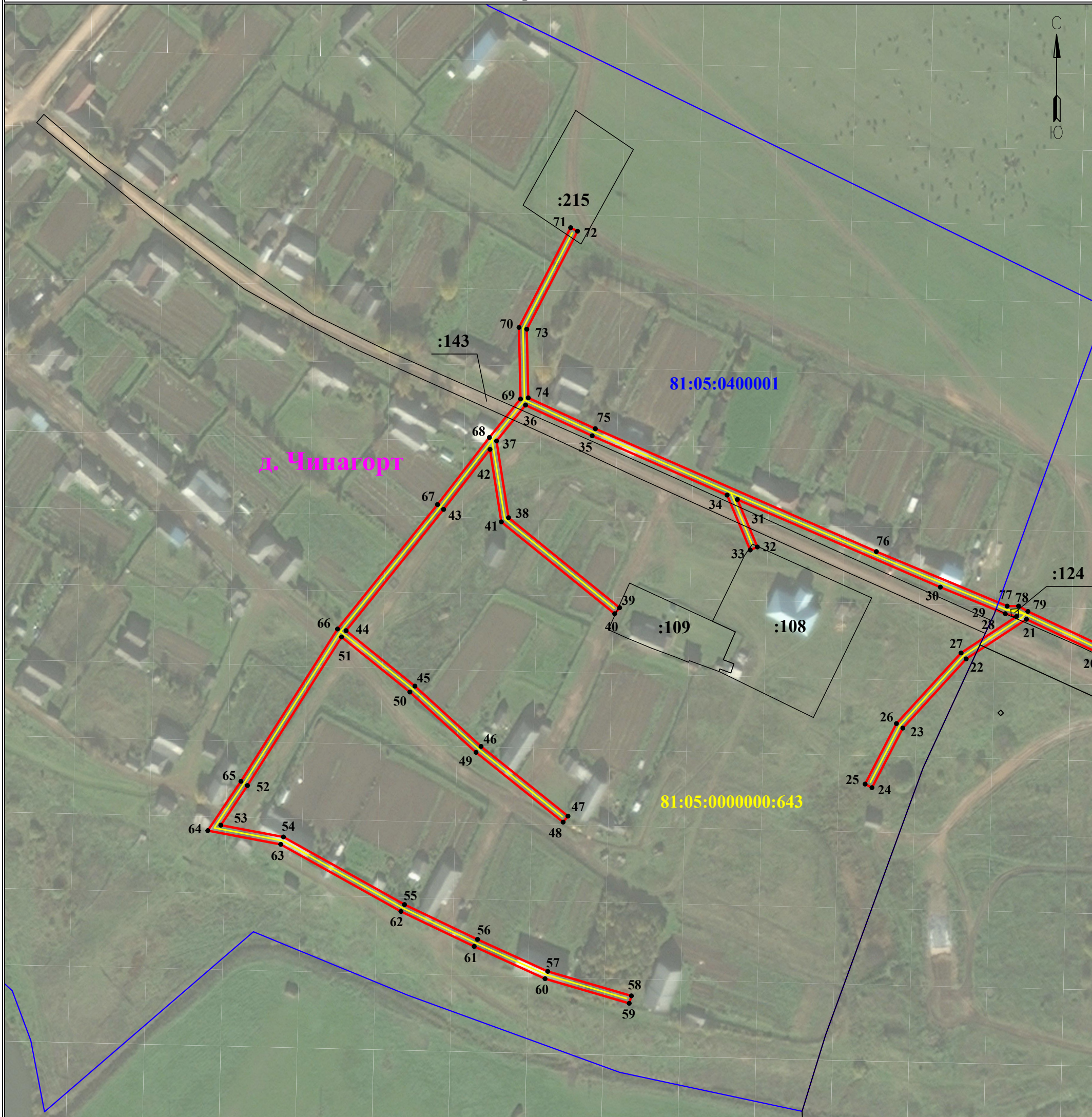
Условные обозначения:

 - граница устанавливаемой
зоны публичного сервитута

**Схема расположения границ публичного сервитута
для эксплуатации объекта электросетевого хозяйства
ВЛ-0,4 КВ ОТ ТП 265 ФИДЕР 5 ПС ЮСЬВА**

(наименование объекта)

План границ объекта



Используемые условные знаки и обозначения:

Масштаб 1:2000

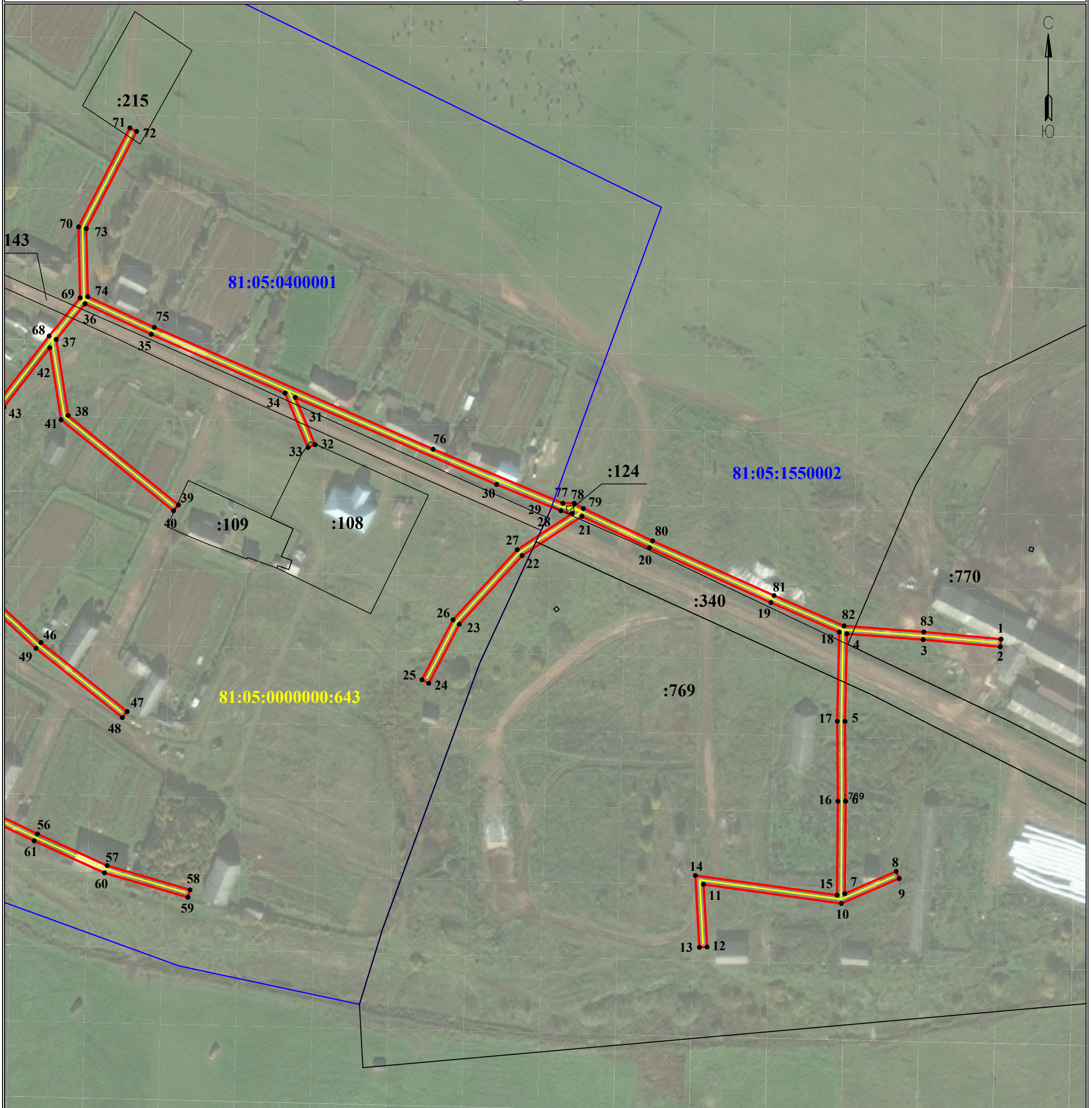
Лист 2 из 3

- | | | | |
|---------------|---|---------|-----------------------------------|
| ● 1 | - обозначение характерной точки границы устанавливаемого публичного сервитута | с. Ерма | - наименование населенного пункта |
| — | - границы земельных участков, попадающих в зону публичного сервитута | — | - ось линии, контур объекта |
| — | - граница кадастрового квартала | | |
| 13:08:0402001 | - номер кадастрового квартала | | |
| :123 | - кадастровый номер земельного участка | | |
| — | - граница устанавливаемого публичного сервитута | | |

**Схема расположения границ публичного сервитута
для эксплуатации объекта электросетевого хозяйства
ВЛ-0,4 КВ ОТ ТП 265 ФИДЕР 5 ПС ЮСЬВА**

(наименование объекта)

План границ объекта



Используемые условные знаки и обозначения:

Масштаб 1:2000

Лист 3 из 3

- | | | | |
|---------------|---|---------|-----------------------------------|
| ● 1 | - обозначение характерной точки границы устанавливаемого публичного сервитута | с. Ерма | - наименование населенного пункта |
| — | - границы земельных участков, попадающих в зону публичного сервитута | — | - ось линии, контур объекта |
| — | - граница кадастрового квартала | | |
| 13:08:0402001 | - номер кадастрового квартала | | |
| :123 | - кадастровый номер земельного участка | | |
| — | - граница устанавливаемого публичного сервитута | | |