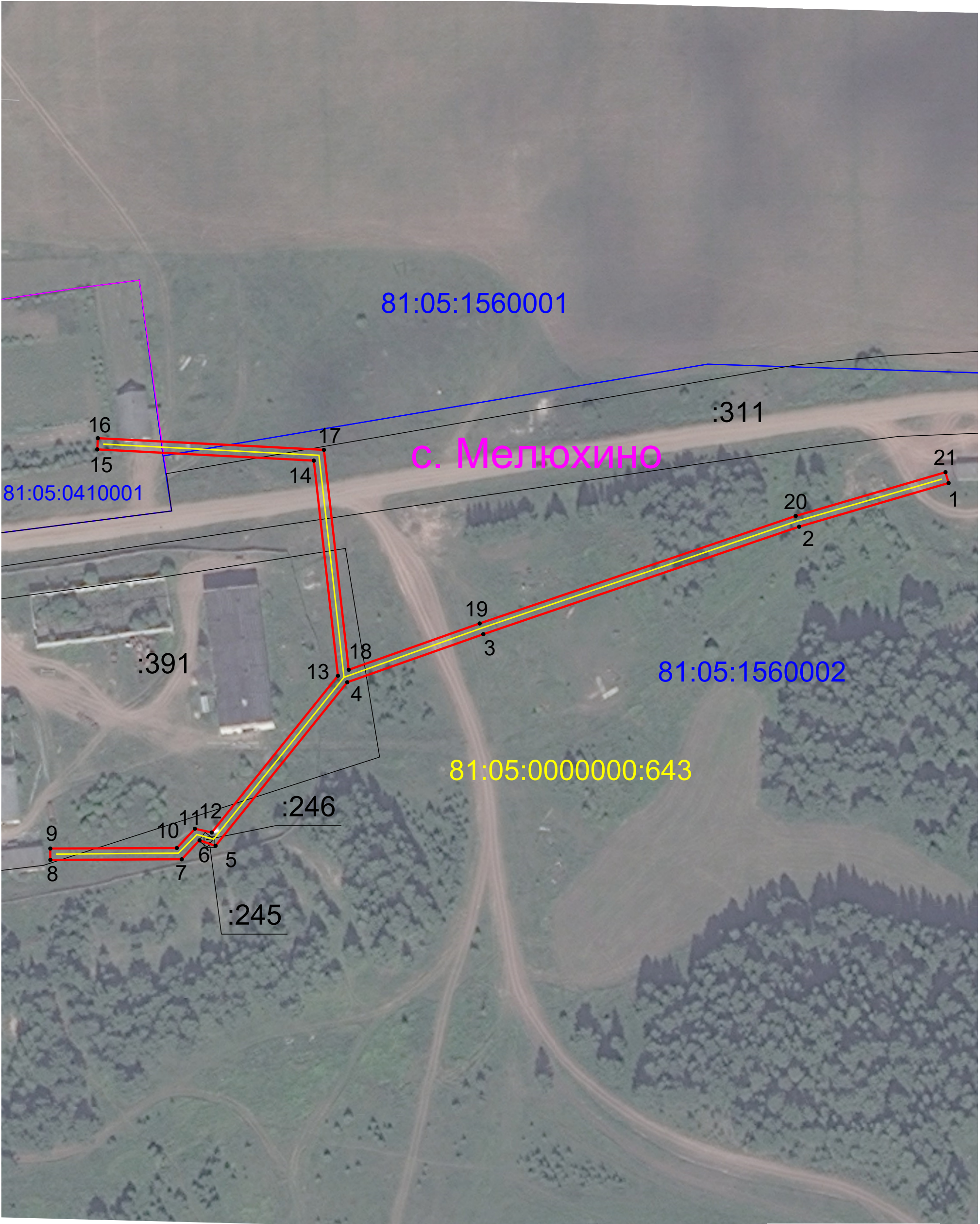


Схема расположения границ публичного сервитута  
для эксплуатации объекта электросетевого хозяйства  
ВЛ-0,4 кВ ОТ ТП 1615 ФИДЕР 2 ПС ЮСЬВА  
План границ объекта



Масштаб 1:1 300

Условные обозначения:			
1	- обозначение характерной точки границы устанавливаемого публичного сервитута	—	- границы земельных участков, попадающих в зону публичного сервитута
—	- граница кадастрового квартала	81:05:1150001	- номер кадастрового квартала
:35	- кадастровый номер земельного участка	—	- граница устанавливаемого публичного сервитута
с. Сюзьва	- наименование субъекта, населенного пункта	—	- ось линии, контур объекта