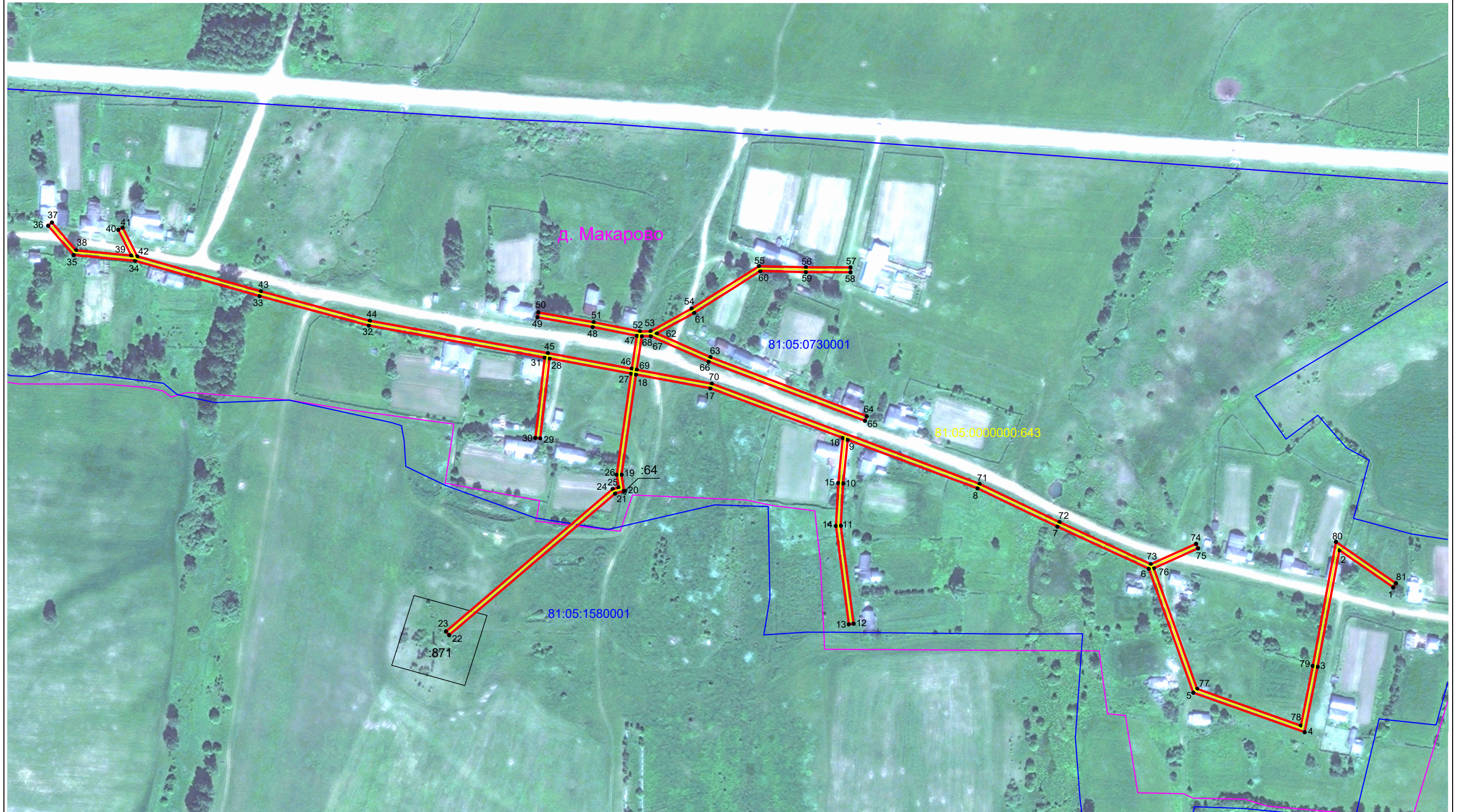


**Схема расположения границ публичного сервитута
для эксплуатации объекта электросетевого хозяйства
ВЛ-0,4 КВ ОТ ТП 73 ФИДЕР 4 ПС ЮСЬВА**

План границ объекта



Масштаб 1:3 000

Условные обозначения:

- | | | |
|--|--|---|
| <p>1 — обозначение характерной точки границы устанавливаемого публичного сервитута</p> <p>81:05:1150001 — номер кадастрового квартала</p> <p>с. Сюзьва — наименование субъекта, населенного пункта</p> | <p>— границы земельных участков, попадающих в зону публичного сервитута</p> <p>:35 — кадастровый номер земельного участка</p> <p>— ось линии, контур объекта</p> | <p>— граница кадастрового квартала</p> <p>— граница устанавливаемого публичного сервитута</p> |
|--|--|---|