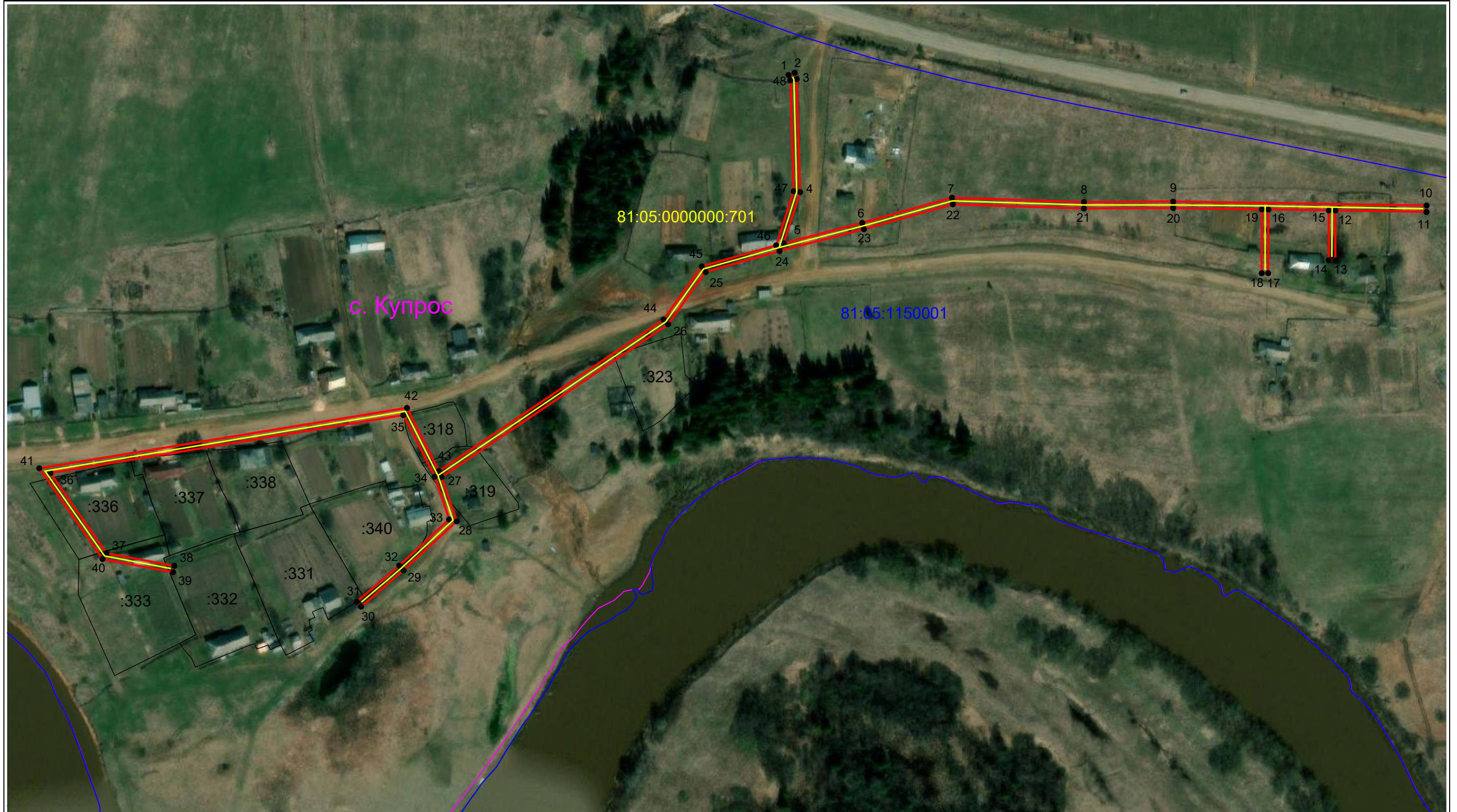


Схема расположения границ публичного сервитута  
 для эксплуатации объекта электросетевого хозяйства  
 ВЛ-0,4кВ от ТП-1111 фидер №5 ПС Купрос

План границ объекта



Масштаб 1:2 300

Условные обозначения:

- |               |   |     |  |   |   |
|---------------|---|-----|--|---|---|
| 1             | - обозначение характерной точки границы устанавливаемого публичного сервитута | —   | - границы земельных участков, попадающих в зону публичного сервитута | — | - граница кадастрового квартала                 |
| 81:05:1150001 | - номер кадастрового квартала   | :35 | - кадастровый номер земельного участка                               | — | - граница устанавливаемого публичного сервитута |
| с. Сюзьва     | - наименование субъекта, населенного пункта                                   | —   | - ось линии, контур объекта  |   |   |