

Меры поддержки бизнеса в сфере туризма

2025



Пониженные ставки по УСН

«ДОХОДЫ» <i>вместо 6%</i>	«ДОХОДЫ - РАСХОДЫ» <i>вместо 15%</i>	ВИДЫ ДЕЯТЕЛЬНОСТИ
1%	5%	Научные исследования Образование Здравоохранение и соц. услуги (в т.ч. санаторно-курортные организации)
4%	10%	Гостиничный бизнес Обработывающие производства Строительство
2%	7%	ИТ-сфера <i>(реестр российского ПО или реестр аккредитованных ИТ-организаций)</i>

Условия применения



Не менее **70% доходов** от льготированной деятельности



Не более **15 работников**
(за искл. детских лагерей, санаторно-курортных организаций, ИТ-сферы)



С 2026 года **возможны изменения.**

Налоговые каникулы на УСН и ПСН

Для впервые зарегистрированных ИП на УСН и ПСН

0%

НА 2 ГОДА

Сельское хозяйство

Обрабатывающие производства

Научные исследования и разработки

Сфера IT (*только на УСН*)

Образование

Здравоохранение и соц. услуги (в т.ч. санаторно-курортные организации)

Ремонт компьютеров и бытовых предметов (*только на ПСН*)

Прочие персональные услуги (*только на ПСН*)

Гостиничный бизнес (*только на УСН*)



Срок действия:
до конца 2026 года

Условия
применения



Не менее **70% доходов** от льготированной деятельности



Не более **15 работников**



С 2026 года **возможны изменения.**

Автоматизированная УСН (АУСН)

Введение с **1 января 2026 г.**

ПОРТРЕТ БИЗНЕСА, ИМЕЮЩЕГО ПРАВО НА АУСН



Организации и ИП



Доходы – **до 60 млн руб.**



Количество работников – **до 5 чел.**



Основные средства – **до 150 млн руб.**



Не могут применять:

организации, имеющие филиалы / ОП;
банки; страховщики; НПФ; ломбарды;
бюджетные учреждения и др.

ОСОБЕННОСТИ РЕЖИМА



Расчет налога производится **налоговым органом** по данным от **банков и маркетплейсов**



Освобождение от уплаты страховых взносов, НДС (за искл. взносов на травматизм – 2 959 руб. в 2026 г.)



Минимальная отчетность



Ставки **8%** «Доходы» и **20%** «Доходы – расходы» (6% и 15% на УСН)



Срок перехода на режим:
с ПСН – **до 31 декабря 2025 г.**
с УСН, НПД – с **1 числа любого месяца**

ПОДРОБНЕЕ
ОБ АУСН



Льготы по налогу на имущество организаций

Освобождение от уплаты налога для санаторно-курортных организаций



- Направление 65% высвобожденных средств на финансирование транспортной / коммунальной инфраструктуры МО (с 2024 по 2026 гг.)
- Вид деятельности: 86.90.4 согласно ОКВЭД

Уменьшение налога сроком до 10 лет в отношении помещений, используемых для размещения гостиниц



- Капитальные вложения: >500 млн руб.
- Введение в эксплуатацию после 01.01.2019 г.
- Получение аккредитации на категорию выше «трех звезд»

Вычет 100 кв. м площади объекта недвижимости для малого бизнеса



- Осуществление деятельности – не менее **3 лет**
- ССЧ работников – не менее **5 человек**
- Выручка – не менее **3 млн руб.**
(для микробизнеса – без условий)



Проверить наличие объекта недвижимости в региональном Перечне торгово-офисных объектов

Приоритетный инвестиционный проект (ПИП)

ПРЕИМУЩЕСТВА И ВОЗМОЖНОСТИ ПИП

Получение земельного участка

в аренду без проведения торгов
(льготная ставка 1 га за 1 руб. на 3 года)

Инвестиционный налоговый вычет

уменьшение налога на прибыль

Административное сопровождение

инвестиционных проектов

ИНВЕСТИЦИОННЫЕ ПРЕДЛОЖЕНИЯ

- инвестиционные идеи, готовые к реализации
- подходящий земельный участок
- свободное муниципальное имущество

МНОГООБЪЕКТНЫЙ ГОСТИНИЧНО-ТЕРМАЛЬНЫЙ КОМПЛЕКС
ПРЕИМУЩЕСТВА

РЕКРЕАЦИОННАЯ ЗОНА В П. УСЬВА
ПРЕИМУЩЕСТВА

ПРИДОРОЖНЫЙ ТУРИСТИЧЕСКИЙ СЕРВИС

ПРЕИМУЩЕСТВА

- Участок первой линии, прямой выход на автодорогу Кургуш-Саликамск
- Преимущественное расположение: в 1 км от всепогодного курорта «Губаха» с годовым трафиком более 250 тыс. человек
- Растущий спрос на качественные услуги для туристов (размещение, питание, аренда, парковка)

ВОЗМОЖНЫЕ ОБЪЕКТЫ

- Многофункциональный туристический комплекс с элементами придорожного сервиса: модульная гостиница (не менее 15 номеров), ресторан / кафе, оздоровительная зона, проект санатория
- Зарядные станции для электромобилей
- Автозаправочная станция

Реализация проекта возможна через механизм «приоритетного инвестиционного проекта»

Пермский край, Город Губаха

СВЕДЕНИЯ О ЗЕМЕЛЬНОМ УЧАСТКЕ:
59.05.0101003.514
1 га

КАТЕГОРИЯ ЗЕМЕЛЬ:
Земли населенных пунктов

ВРИ: Гостиничное обслуживание



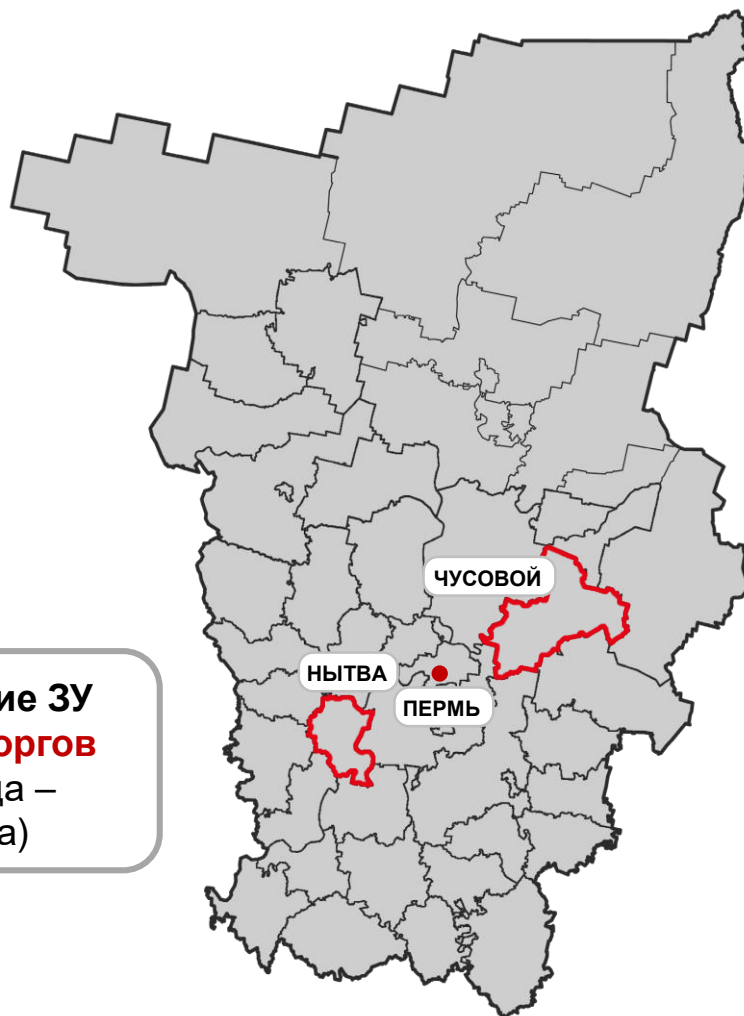
**ИНВЕСТИЦИОННЫЙ ПРОФИЛЬ
ГУБАХИНСКОГО МУНИЦИПАЛЬНОГО ОКРУГА**

investinperm.ru

Инвестиционный налоговый вычет (ИНВ)

		Региональный ИНВ (для реализующих ПИП)			Федеральный ИНВ
КАТЕГОРИЯ ПИП		малый	средний	крупный	Без получения статуса, виды деятельности ограничены: <ul style="list-style-type: none"> ▪ гостиничный бизнес ▪ общественное питание ▪ обрабатывающие производства и др.
ИНВЕСТИЦИИ		0,1 – 0,5 млрд руб.	0,5 – 1,5 млрд руб.	> 1,5 млрд руб.	
НАЛОГОВАЯ СТАВКА	субъекты МСП	6%	15%	19,5%	20%
	крупный бизнес	19,5%			
РАЗМЕР ВЫЧЕТА	расходы на приобретение, модернизацию ОС (автомобили, автобусы и др.)	до 60%			до 3%

Территории опережающего развития (ТОР)



**Предоставление ЗУ
в аренду без торгов**
(первые 3 года –
1 руб. за 1 га)



ТОР ЧУСОВОЙ

(до 05.04.2029)



ТОР НЫТВА

(до 11.04.2031)



≥20

Новые рабочие места

≥10

≥5

Кап. вложения (млн руб.)

≥2,5

5%

Налог на прибыль (1-5 год) | Вместо 25%

5%

18%

Налог на прибыль (6-10 год) | Вместо 25%

18%

0%

Налог на имущество организаций | Вместо 2,2%

0%

0%

Земельный налог | Вместо 1,5%

0%

Меры поддержки для МСП и самозанятых



Услуги по адаптации к налоговым изменениям

- Пермский налоговый форум – **18 декабря 2025 г.**
- Программа повышения квалификации для бухгалтеров – прием заявок **с 25 ноября 2025 г.**
- Индивидуальные консультации по вопросам налогообложения и бухучета
- Предоставление доступа к онлайн-сервису «Контур.Экстерн» (12 мес.)



ПРОГРАММА ПОВЫШЕНИЯ КВАЛИФИКАЦИИ ДЛЯ БУХГАЛТЕРОВ



ВСЕ ПЕРЕЧЕНЬ УСЛУГ



8-800-300-80-90



mb@frp59.ru