



Государственное бюджетное учреждение  
Пермского края  
«Центр технической инвентаризации и  
кадастровой оценки Пермского края»  
Коми-Пермяцкий окружной филиал

## **ПРОЕКТ МЕЖЕВАНИЯ ТЕРРИТОРИИ**

на элементы планировочной структуры, входящие в  
кадастровые кварталы 81:05:0011037, 81:05:0011040,  
81:05:0011047, 81:05:0011060 (с. Юсьва)  
муниципального образования «Юсьвинский муниципальный  
округ Пермского края»

Пояснительная записка  
Том 1  
Основная часть

**4-2024-ПМТ**

**2024**

Государственное бюджетное учреждение Пермского края  
«Центр технической инвентаризации и кадастровой оценки  
Пермского края» Коми-Пермяцкий окружной филиал

## ПРОЕКТ МЕЖЕВАНИЯ ТЕРРИТОРИИ

на элементы планировочной структуры, входящие в кадастровые  
кварталы 81:05:0011037, 81:05:0011040, 81:05:0011047, 81:05:0011060

(с. Юсьва)

муниципального образования «Юсьвинский муниципальный округ  
Пермского края»

Пояснительная записка  
ТОМ 1  
Основная часть

4-2024-ПМТ

Директор Коми-Пермяцкого окружного  
филиала ГБУ «ЦТИ ПК»



Елисеев В.И.

"01" июль 2024 г.

Исполнитель проекта



Якимова В.С.

"01" июль 2024 г.

2024



## Содержание

Раздел	Наименование	Стр.
	<b>Проект межевания. Пояснительная записка. Том 1. Основная часть</b>	
<b>1</b>	Описание проектных решений	4
<b>2</b>	Перечень и сведения об уточняемых, изменяемых и образуемых земельных участках (таблица 1)	7
<b>3</b>	Каталог координат поворотных точек границ красных линий. (таблица 2)	24
<b>4</b>	Каталог координат поворотных точек границ проектируемой территории. (таблица 3)	28
	Чертеж фактического использования М 1:1000	Лист 1
	Чертеж межевания территории М 1:1000	Лист 1
	Чертеж красных линий. М 1:1000	Лист 1
	<b>Проект межевания. Пояснительная записка. Том 2. Материалы по обоснованию</b>	
<b>1</b>	Введение	4
<b>2</b>	Цель выполнения работы	5
<b>3</b>	Анализ современного использования территории	5
<b>3.1</b>	Анализ градостроительной документации	6
<b>3.2</b>	Зоны с особыми условиями использования территории. Установление публичных сервитутов	35
	Экспликация земельных участков фактического землепользования	41
	Каталог координат образуемых и изменяемых земельных участков	50

## ОСНОВНАЯ ЧАСТЬ

### 1. ОПИСАНИЕ ПРОЕКТНЫХ РЕШЕНИЙ

Проект межевания разрабатывается с целью установления границ земельных участков, на которых расположены объекты капитального строительства, определения местоположения границ образуемых и уточняемых земельных участков, установления красных линий для застроенных территорий.

В Едином государственном реестре недвижимости содержатся сведения о ранее учтенных земельных участках, расположенных в границах проектирования кадастровых кварталов №81:05:0011037, №81:05:0011040, №81:05:0011047 и

**№ 81:05:0011060** с видом разрешенного использования для ведения личного подсобного хозяйства, под жилую застройку, для образовательной деятельности, под объекты инженерного оборудования - канализация, под часовню, под церковь, под объектами энергетики.

Проектные решения по уточнению местоположения границ, исправлению реестровых ошибок и формированию земельных участков выполнены с учетом объектов капитального строительства, ограждений, фактических границ участков, обозначенных на местности межей.

При выполнении геодезической съемки, при измерениях с целью обеспечения определения координат характерных точек границ земельных участков и контуров объектов капитального строительства, была использована дифференциальная станция «Кудымкар». Геодезическая сеть специального назначения – ГССН-3 внесена в федеральный фонд пространственных данных на основании приказа, утвержденного Росреестром от 20.10.2020 г. №П/0386. Система координат МСК-59.2, система высот балтийская 1977 г.

Основой для архитектурно-планировочного решения настоящего проекта межевания является Генеральный план и Правила землепользования и застройки Юсьвинского муниципального округа.

Проектом межевания предлагается проектируемую территорию разделить на территорию общего пользования и жилую зону.

К землям общего пользования относятся земли, занятые дорогами, улицами, проездами (в пределах красных линий), пожарными водоемами, а также площадками и участками объектов общего пользования.

Территория общего пользования отделяется от кварталов, подлежащих застройке, красными линиями.

Красные линии установлены с учетом существующей застройки, сформированных земельных участков, СП 42.13330.2011 «Градостроительство. Планировка и застройка городских и сельских поселений» и «Рекомендаций по проектированию улиц и дорог городов и сельских поселений».



Отступ от красной линии до линии регулирования застройки при новом строительстве составляет 5 м.

Условиями контракта предусмотрено выполнение инженерно-геодезических изысканий в масштабе 1:1000 в объеме достаточном для разработки проекта межевания территории, а именно:

- съемка зданий и сооружений, планировки, наземных коммуникаций, без трассирования подземных коммуникаций и без согласования с эксплуатирующими организациями.

В границах территории межевания находятся 77 земельных участков, в отношении которых имеются сведения в ЕГРН. В соответствии с требованиями земельного законодательства границы установлены у 29 земельных участков.

Данные по фактическому использованию территории кадастрового квартала приведены в Таблице 1 — Экспликация образуемых и изменяемых земельных участков, графическая часть фактического использования территории с проектными решениями отображена на «Чертеже проекта межевания территории М 1:1000».

К землям общего пользования относятся земли, занятые дорогами, улицами, проездами (в пределах красных линий), а также площадками и участками объектов общего пользования.

Проектируемая территория расположена на землях населенных пунктов.

Проектом межевания территории предложено сформировать земельные участки из земель государственной собственности под земельные участки (территории) общего пользования с видом разрешенного использования Земельные участки (территории) общего пользования (код 12.0):

- :ЗУ1, :ЗУ2, :ЗУ3, :ЗУ5, :ЗУ7, :ЗУ8, :ЗУ9, :ЗУ10, :ЗУ15, :ЗУ16, :ЗУ17, :ЗУ19, :ЗУ20, :ЗУ22, :ЗУ24, :ЗУ26 - на чертеже межевания территории.

- с видом разрешенного использования малоэтажная многоквартирная жилая застройка - ЗУ14, :ЗУ23, :ЗУ25, :ЗУ29.

Проектом межевания предложено образование земельных участков путем перераспределения с территориями, собственность на которые не разграничена:

- :ЗУ6, :ЗУ13, :ЗУ18, :ЗУ21, :ЗУ27, :ЗУ4 - на чертеже межевания территории.

Проектом межевания предложено уточнение границ земельных участков:

- 81:05:0011037:1; 81:05:0011037:2; 81:05:0011037:6; 81:05:0011037:7; 81:05:0011037:9; 81:05:0011040:10; 81:05:0011040:11; 81:05:0011040:13; 81:05:0011040:14; 81:05:0011040:25; 81:05:0011047:13; 81:05:0011047:14; 81:05:0011047:15; 81:05:0011047:17; 81:05:0011047:18; 81:05:0011047:19; 81:05:0011047:20; 81:05:0011047:21; 81:05:0011047:22; 81:05:0011047:24; 81:05:0011047:26; 81:05:0011047:38; 81:05:0011047:42; 81:05:0011060:74;

Проектом межевания предложено исправление границ земельных участков:

- 81:05:0011037:3; 81:05:0011037:4; 81:05:0011037:31; 81:05:0011037:33;  
81:05:0011037:5; 81:05:0011037:70; 81:05:0011037:71; 81:05:0011037:8;  
81:05:0011040:1; 81:05:0011040:12; 81:05:0011040:15; 81:05:0011040:16;  
81:05:0011040:17; 81:05:0011040:18; 81:05:0011040:25; 81:05:0011047:109;  
81:05:0011047:110; 81:05:0011047:113; 81:05:0011047:114; 81:05:0011047:120;  
81:05:0011047:121; 81:05:0011047:16; 81:05:0011047:23; 81:05:0011047:236;  
81:05:0011047:237; 81:05:0011047:27; 81:05:0011047:40; 81:05:0011047:42;  
81:05:0011060:75, 81:05:0011060:76, 81:05:0011060:77;

- обособленные земельные участки с кадастровыми номерами  
81:05:0011040:23, 81:05:0011040:24, 81:05:0011047:45, 81:05:0011047:44,  
81:05:0011047:46, 81:05:0011047:48, 81:05:0011047:49, 81:05:0011047:50,  
81:05:0011047:51, 81:05:0011047:52, 81:05:0011047:53, 81:05:0011047:54,  
81:05:0011047:55; 81:05:0011047:56; 81:05:0011047:57; 81:05:0011047:58  
входящие в единое землепользование с к.н. 81:05:0000000:6,

- обособленные земельные участки с кадастровыми номерами  
81:05:0011060:116, 81:05:0011060:117 входящие в единое землепользование с к.н.  
81:05:0000000:7.

## **ВЫВОДЫ**

Проект межевания территории разработан в границах территории кадастровых кварталов №81:05:0011037, №81:05:0011040, №81:05:0011047 и № 81:05:0011060 в соответствии с муниципальным контрактом.

Границы и площади земельных участков установлены с учетом фактического землепользования, в соответствии с красными линиями, границами смежных земельных участков и исходя из границ ранее сформированных земельных участков.

**В результате проведения проектных работ уточнено местоположение 22 земельных участков, исправлено местоположение границ земельных участков 48 шт. (из них 18 обособленных земельных участка входящие в единое землепользование 81:05:0000000:27, 81:05:0000000:6, 81:05:0000000:7), образовано из земель, находящихся в государственной собственности 20 земельных участков; образовано путем перераспределения земельных участков и земель, находящихся в государственной собственности 6 земельных участков.**

## 2. Перечень и сведения об изменяемых и образуемых земельных участках

Таблица 1

№ п/п	Кадастровый номер земельного участка	Адрес земельного участка	Вид права на земельный участок	Площадь по документам м <sup>2</sup>	Площадь по проекту м <sup>2</sup>	Примечание
1	2	3	5	8		8
1	81:05:0011037:1	Российская Федерация, край Пермский, м.о. Юсьвинский, с Юсьва, ул Пионерская, зу 23	Для ведения личного подсобного хозяйства	1560	1593	Местоположение границ земельного участка не установлено, требуется уточнение местоположения границ и площади. Участок расположен в территориальной зоне Ж-1. Предельные размеры 600/5000 кв.м.
2	81:05:0011037:2	Российская Федерация, Пермский край, м.о. Юсьвинский, с Юсьва, ул Челюскинцев, з/у 16	Для ведения личного подсобного хозяйства	1650	1672	Местоположение границ земельного участка не установлено, требуется уточнение местоположения границ и площади. Участок расположен в территориальной зоне Ж-1. Предельные размеры 600/5000 кв.м.
3	81:05:0011037:3	Пермский край, Юсьвинский район, с. Юсьва, ул. Комсомольская, дом 22	Для ведения личного подсобного хозяйства	1642 +/-14	1657	Местоположение границ земельного участка не соответствует фактическому использованию, требуется исправление реестровой ошибки. Участок расположен в территориальной зоне Ж-1. Предельные размеры 600/5000 кв.м
4	81:05:0011037:31	Российская Федерация, край Пермский, м.о. Юсьвинский, с Юсьва, ул Пионерская, зу 31	Под жилую застройку	333 +/-5	366	Местоположение границ земельного участка не соответствует фактическому использованию, требуется исправление реестровой ошибки. Участок расположен в территориальной зоне Ж-1. Предельные размеры 600/5000 кв.м
5	81:05:0011037:35 (входит в единое землепользование 81:05:0000000:27)	Пермский край, Юсьвинский район	под автодорогу	5034 +/-26	5034	Местоположение границ земельного участка установлено
6	81:05:0011037:4	Российская Федерация, край Пермский, м.о. Юсьвинский, с Юсьва, ул Пионерская, зу 25	Для ведения личного подсобного хозяйства	1034	1045	Местоположение границ земельного участка не соответствует фактическому использованию, требуется исправление реестровой ошибки. Участок расположен в территориальной зоне Ж-1. Предельные размеры 600/5000 кв.

№ п/п	Кадастровый номер земельного участка	Адрес земельного участка	Вид права на земельный участок	Площадь по документам м <sup>2</sup>	Площадь по проекту м2	Примечание
7	81:05:0011037:5	Российская Федерация, край Пермский, м.о. Юсьвинский, с Юсьва, ул Пионерская, зу 27	Для ведения личного подсобного хозяйства	1781 +/-16	1786	Местоположение границ земельного участка не соответствует фактическому использованию, требуется исправление реестровой ошибки. Участок расположен в территориальной зоне Ж-1. Предельные размеры 600/5000 кв.м
8	81:05:0011037:6	Пермский край, р-н Юсьвинский, с Юсьва, ул Комсомольская, д 24	для ведения личного подсобного хозяйства	1620	1736	Местоположение границ земельного участка не установлено, требуется уточнение местоположения границ и площади. Участок расположен в территориальной зоне Ж-1. Предельные размеры 600/5000 кв.м.
9	81:05:0011037:7	Российская Федерация, край Пермский, м.о. Юсьвинский, с Юсьва, ул Пионерская, зу 29	для ведения личного подсобного хозяйства	1300	1388	Местоположение границ земельного участка не установлено, требуется уточнение местоположения границ и площади. Участок расположен в территориальной зоне Ж-1. Предельные размеры 600/5000 кв.м.
10	81:05:0011037:70	Пермский край, р-н Юсьвинский, Юсьвинское с/п, с. Юсьва, ул. Комсомольская, 32	Для ведения личного подсобного хозяйства	809 +/-10	820	Местоположение границ земельного участка не соответствует фактическому использованию, требуется исправление реестровой ошибки. Участок расположен в территориальной зоне Ж-1. Предельные размеры 600/5000 кв.м
11	81:05:0011037:71	Пермский край, р-н Юсьвинский, Юсьвинское с/п, с. Юсьва, ул. Комсомольская, 30	Для ведения личного подсобного хозяйства	838 +/-10	839	Местоположение границ земельного участка не соответствует фактическому использованию, требуется исправление реестровой ошибки. Участок расположен в территориальной зоне Ж-1. Предельные размеры 600/5000 кв.м
12	81:05:0011037:8	Пермский край, р-н Юсьвинский, с. Юсьва, ул. Комсомольская, дом 26.	Для ведения личного подсобного хозяйства	1774 +/-8	1764	Местоположение границ земельного участка не соответствует фактическому использованию, требуется исправление реестровой ошибки. Участок расположен в территориальной зоне Ж-1. Предельные размеры 600/5000 кв.м

№ п/п	Кадастровый номер земельного участка	Адрес земельного участка	Вид права на земельный участок	Площадь по документам м <sup>2</sup>	Площадь по проекту м2	Примечание
13	81:05:0011037:9	край Пермский, р-н Юсьвинский, с. Юсьва, ул. Комсомольская, дом 28.	Для ведения личного подсобного хозяйства	1520	1629	Местоположение границ земельного участка не установлено, требуется уточнение местоположения границ и площади. Участок расположен в территориальной зоне Ж-1. Предельные размеры 600/5000 кв.м.
14	81:05:0011040:1	Пермский край, р-н Юсьвинский, с. Юсьва, ул. Красноармейская, 18	под административными зданиями	864 +/-10	937	Местоположение границ земельного участка не соответствует фактическому использованию, требуется исправление реестровой ошибки. Участок расположен в территориальной зоне Ж-1. Предельные размеры не установлены.
15	81:05:0011040:10	край Пермский, р-н Юсьвинский, с. Юсьва, ул. Комсомольская, дом 11, квартира 1	Для ведения личного подсобного хозяйства	1160	1035	Местоположение границ земельного участка не установлено, требуется уточнение местоположения границ и площади. Участок расположен в территориальной зоне Ж-1. Предельные размеры 600/5000 кв.м
16	81:05:0011040:11	Пермский край, р-н Юсьвинский, с. Юсьва, ул. Комсомольская, д 11	для ведения личного подсобного хозяйства	1197	1251	Местоположение границ земельного участка не установлено, требуется уточнение местоположения границ и площади. Участок расположен в территориальной зоне Ж-1. Предельные размеры 600/5000 кв.м.
17	81:05:0011040:12	Российская Федерация, край Пермский, м.о. Юсьвинский, с. Юсьва, ул. Кооперативная, зу 17	для ведения личного подсобного хозяйства	1473 +/-13	1500	Местоположение границ земельного участка не соответствует фактическому использованию, требуется исправление реестровой ошибки. Участок расположен в территориальной зоне Ж-1. Предельные размеры 600/5000 кв.м
18	81:05:0011040:13	край Пермский, р-н Юсьвинский, с. Юсьва, ул. Дружбы, дом 20	Для ведения личного подсобного хозяйства	1350	1378	Местоположение границ земельного участка не установлено, требуется уточнение местоположения границ и площади. Участок расположен в территориальной зоне Ж-1. Предельные размеры 600/5000 кв.м
19	81:05:0011040:14	край Пермский, р-н Юсьвинский, с. Юсьва, ул. Дружбы, дом 18	Для ведения личного подсобного хозяйства	1090	959	Местоположение границ земельного участка не установлено, требуется уточнение местоположения границ и площади. Участок расположен в

№ п/п	Кадастровый номер земельного участка	Адрес земельного участка	Вид права на земельный участок	Площадь по документам м <sup>2</sup>	Площадь по проекту м2	Примечание
						территориальной зоне Ж-1. Предельные размеры 600/5000 кв.м.
20	81:05:0011040:15	Пермский край, Юсьвинский р-н, с. Юсьва, ул. Красноармейская, дом 22	Для ведения личного подсобного хозяйства	712 +/-9	674	Местоположение границ земельного участка не соответствует фактическому использованию, требуется исправление реестровой ошибки. Участок расположен в территориальной зоне Ж-1. Предельные размеры 600/2500 кв.м.
21	81:05:0011040:16	Российская федерация, край Пермский, м.р-н Юсьвинский, с.п. Юсьвинское, с Юсьва, ул Красноармейская, зу 20	под часовню	380 +/-7	371	Местоположение границ земельного участка не соответствует фактическому использованию, требуется исправление реестровой ошибки. Участок расположен в территориальной зоне Ж-1. Предельные размеры не установлены.
22	81:05:0011040:17	Российская федерация, край Пермский, м.р-н Юсьвинский, с.п. Юсьвинское, с Юсьва, ул Красноармейская, зу 20а	под церковь	837	843	Местоположение границ земельного участка не соответствует фактическому использованию, требуется исправление реестровой ошибки. Участок расположен в территориальной зоне Ж-1. Предельные размеры не установлены.
23	81:05:0011040:18	Пермский край, р-н Юсьвинский, с. Юсьва, ул. Комсомольская, дом 9	Под жилую застройку	250 +/-5	275	Местоположение границ земельного участка не соответствует фактическому использованию, требуется исправление реестровой ошибки. Участок расположен в территориальной зоне Ж-1. Предельные размеры не установлены.
24	81:05:0011040:23 (входит в единое землепользование 81:05:0000000:6)	Пермский край, Юсьвинский р-н, с Юсьва, ЭСК №9	Под объекты энергетики	14,3	14,3	Местоположение границ земельного участка не соответствует фактическому использованию, требуется исправление реестровой ошибки.
25	81:05:0011040:24 (входит в единое землепользование 81:05:0000000:6)	Пермский край, Юсьвинский р-н, с Юсьва, ЭСК №9	Под объекты энергетики	14	14	Местоположение границ земельного участка не соответствует фактическому использованию, требуется исправление реестровой ошибки.



№ п/п	Кадастровый номер земельного участка	Адрес земельного участка	Вид права на земельный участок	Площадь по документам м <sup>2</sup>	Площадь по проекту м2	Примечание
26	81:05:0011040:25	Местоположение установлено относительно ориентира, расположенного за пределами участка. Ориентир жилой дом. Участок находится примерно в 14 м, по направлению на запад от ориентира. Почтовый адрес ориентира: край Пермский, р-н Юсьвинский, с. Юсьва, ул. Дружбы, дом 17, квартира 2.	Для ведения личного подсобного хозяйства	24	25	Местоположение границ земельного участка не соответствует фактическому использованию, требуется исправление реестровой ошибки. Участок расположен в территориальной зоне Ж-1. Предельные размеры не установлены.
27	81:05:0011047:109	Российская Федерация, Пермский край, м.о. Юсьвинский, с. Юсьва, ул. Советская, з/у 316	для образовательной деятельности	538 +/-8	538	Местоположение границ земельного участка не соответствует фактическому использованию, требуется исправление реестровой ошибки. Участок расположен в территориальной зоне О-1. Предельные размеры не установлены.
28	81:05:0011047:110	Российская Федерация, Пермский край, м.о. Юсьвинский, с. Юсьва, ул. Советская, з/у 31	для образовательной деятельности	28261 +/-59	27837	Местоположение границ земельного участка не соответствует фактическому использованию, требуется исправление реестровой ошибки. Участок расположен в территориальной зоне О-1. Предельные размеры не установлены.
29	81:05:0011047:113	Российская Федерация, Пермский край, м.о. Юсьвинский, с. Юсьва, ул. Боталова, з/у 29	сооружения	2050 +/-16	2099	Местоположение границ земельного участка не соответствует фактическому использованию, требуется исправление реестровой ошибки. Участок расположен в территориальной зоне «И». Предельные размеры не установлены
30	81:05:0011047:114	Российская Федерация, Пермский край, м.о. Юсьвинский, с. Юсьва, ул. Советская, з/у 31в	для образовательной деятельности	982 +/-11	983	Местоположение границ земельного участка не соответствует фактическому использованию, требуется исправление реестровой ошибки. Участок расположен в территориальной зоне О-1. Предельные размеры не установлены.
31	81:05:0011047:120	Пермский край, р-н Юсьвинский, Юсьвинское с/п, с. Юсьва, ул. Дружбы, 9а	Для ведения личного подсобного хозяйства	817 +/-10	818	Местоположение границ земельного участка не соответствует фактическому использованию, требуется исправление реестровой ошибки. Участок расположен в территориальной зоне Ж-1. Предельные размеры не установлены.
32	81:05:0011047:121	Пермский край, р-н Юсьвинский, Юсьвинское с/п, с. Юсьва, ул. Дружбы, 9	Для ведения личного	900 +/-11	909	Местоположение границ земельного участка не соответствует фактическому

№ п/п	Кадастровый номер земельного участка	Адрес земельного участка	Вид права на земельный участок	Площадь по документам м <sup>2</sup>	Площадь по проекту м2	Примечание
			подсобного хозяйства			использованию, требуется исправление реестровой ошибки. Участок расположен в территориальной зоне Ж-1. Предельные размеры не установлены.
33	81:05:0011047:13	Российская Федерация, край Пермский, м.о. Юсьвинский, с Юсьва, ул Школьная, зу 2	Для ведения личного подсобного хозяйства	1420	1731	Местоположение границ земельного участка не установлено, требуется уточнение местоположения границ и площади. Участок расположен в территориальной зоне Ж-1. Предельные размеры 600/5000 кв.м.
34	81:05:0011047:14	край Пермский, р-н Юсьвинский, с. Юсьва, ул. Дружбы, дом 5	Для ведения личного подсобного хозяйства	1990	2116	Местоположение границ земельного участка не установлено, требуется уточнение местоположения границ и площади. Участок расположен в территориальной зоне Ж-1. Предельные размеры 600/5000 кв.м.
35	81:05:0011047:15	Пермский край, р-н Юсьвинский, с. Юсьва, ул. Боталова, д. 27	Для ведения личного подсобного хозяйства	1700	1615	Местоположение границ земельного участка не установлено, требуется уточнение местоположения границ и площади. Участок расположен в территориальной зоне Ж-1. Предельные размеры 600/5000 кв.м.
36	81:05:0011047:16	Российская Федерация, край Пермский, м.о. Юсьвинский, с Юсьва, ул Школьная, зу 4	Для ведения личного подсобного хозяйства	1447 +/-13	1473	Местоположение границ земельного участка не соответствует фактическому использованию, требуется исправление реестровой ошибки. Участок расположен в территориальной зоне Ж-1. Предельные размеры не установлены.
37	81:05:0011047:17	Российская Федерация, край Пермский, м.о. Юсьвинский, с Юсьва, ул Школьная, зу 6/1	Для ведения личного подсобного хозяйства	1000	965	Местоположение границ земельного участка не установлено, требуется уточнение местоположения границ и площади. Участок расположен в территориальной зоне Ж-1. Предельные размеры 600/5000 кв.м.
38	81:05:0011047:18	Российская Федерация, край Пермский, м.о. Юсьвинский, с Юсьва, ул Школьная, зу 6/2	для ведения личного подсобного хозяйства	1200	1086	Местоположение границ земельного участка не установлено, требуется уточнение местоположения границ и площади. Участок расположен в территориальной зоне Ж-1. Предельные размеры 600/5000 кв.м.

№ п/п	Кадастровый номер земельного участка	Адрес земельного участка	Вид права на земельный участок	Площадь по документам м <sup>2</sup>	Площадь по проекту м2	Примечание
39	81:05:0011047:19	Пермский край, р-н Юсьвинский, с. Юсьва, ул. Школьная, д. 8, кв. 1	Для ведения личного подсобного хозяйства	1370	1466	Местоположение границ земельного участка не установлено, требуется уточнение местоположения границ и площади. Участок расположен в территориальной зоне Ж-1. Предельные размеры 600/5000 кв.м.
40	81:05:0011047:20	Пермский край, р-н Юсьвинский, с. Юсьва, ул. Школьная, д. 8, кв. 2	Для ведения личного подсобного хозяйства	1080	1039	Местоположение границ земельного участка не установлено, требуется уточнение местоположения границ и площади. Участок расположен в территориальной зоне Ж-1. Предельные размеры 600/5000 кв.м.
41	81:05:0011047:21	край Пермский, р-н Юсьвинский, с. Юсьва, ул. Школьная, дом 10, Квартира 1	Для ведения личного подсобного хозяйства	1019	1184	Местоположение границ земельного участка не установлено, требуется уточнение местоположения границ и площади. Участок расположен в территориальной зоне Ж-1. Предельные размеры 600/5000 кв.м.
42	81:05:0011047:22	Пермский край, р-н Юсьвинский, с. Юсьва, ул. Школьная, д. 10, кв. 2	Для ведения личного подсобного хозяйства	1520	1609	Местоположение границ земельного участка не установлено, требуется уточнение местоположения границ и площади. Участок расположен в территориальной зоне Ж-1. Предельные размеры 600/5000 кв.м.
43	81:05:0011047:23	Российская Федерация, край Пермский, м.о. Юсьвинский, с Юсьва, ул Школьная, зу 12/1	Для ведения личного подсобного хозяйства	1076 +/-11	1048	Местоположение границ земельного участка не соответствует фактическому использованию, требуется исправление реестровой ошибки. Участок расположен в территориальной зоне Ж-1. Предельные размеры не установлены.
44	81:05:0011047:236 (Граница участка многоконтурная. Количество контуров - 2)	Российская Федерация, Пермский край, м.о. Юсьвинский, с. Юсьва, ул. Боталова, з/у 31а	Для ведения личного подсобного хозяйства	1266 +/-12	1316	Местоположение границ земельного участка не соответствует фактическому использованию, требуется исправление реестровой ошибки. Участок расположен в территориальной зоне Ж-1. Предельные размеры не установлены.
45	81:05:0011047:237	Российская Федерация, Пермский край, м.о. Юсьвинский, с. Юсьва, ул. Боталова, з/у 31/1	Для ведения личного подсобного хозяйства	722 +/-9	723	Местоположение границ земельного участка не соответствует фактическому использованию, требуется исправление реестровой ошибки. Участок расположен в

№ п/п	Кадастровый номер земельного участка	Адрес земельного участка	Вид права на земельный участок	Площадь по документам м <sup>2</sup>	Площадь по проекту м2	Примечание
						территориальной зоне Ж-1. Предельные размеры не установлены.
46	81:05:0011047:24	Российская Федерация, край Пермский, м.о. Юсьвинский, с Юсьва, ул Школьная, зу 12/2	Для ведения личного подсобного хозяйства	1000	1557	Местоположение границ земельного участка не установлено, требуется уточнение местоположения границ и площади. Участок расположен в территориальной зоне Ж-1. Предельные размеры 600/5000 кв.м.
47	81:05:0011047:26	Пермский край, р-н Юсьвинский, с. Юсьва, ул. Боталова, д. 31, кв. 2	для ведения личного подсобного хозяйства	1180	1238	Местоположение границ земельного участка не установлено, требуется уточнение местоположения границ и площади. Участок расположен в территориальной зоне Ж-1. Предельные размеры 600/5000 кв.м.
48	81:05:0011047:27	Пермский край, Юсьвинский район, с. Юсьва, ул. Школьная, д. 2а	под объекты инженерного оборудования - канализация	538 +/-8	567	Местоположение границ земельного участка не соответствует фактическому использованию, требуется исправление реестровой ошибки. Участок расположен в территориальной зоне «И». Предельные размеры не установлены.
49	81:05:0011047:40	Пермский край, Юсьвинский район, с. Юсьва, ул. Советская, дом 29	Для ведения личного подсобного хозяйства	659 +/-9	673	Местоположение границ земельного участка не соответствует фактическому использованию, требуется исправление реестровой ошибки. Участок расположен в территориальной зоне Ж-1. Предельные размеры не установлены.
50	81:05:0011047:42	край Пермский, р-н Юсьвинский, с. Юсьва, ул. Дружбы, дом 3.	Малозэтажная многоквартирная жилая застройка	250	319	Местоположение границ земельного участка не установлено, требуется уточнение местоположения границ и площади. Участок расположен в территориальной зоне Ж-1. Предельные размеры не установлены.
51	81:05:0011047:44 (входит в единое землепользование 81:05:0000000:6)	Пермский край, Юсьвинский р-н, с Юсьва, ЭСК №9	Под объекты энергетики	14,3	14	Местоположение границ земельного участка не соответствует фактическому использованию, требуется исправление реестровой ошибки .
52	81:05:0011047:45 (входит в единое землепользование 81:05:0000000:6)	Пермский край, Юсьвинский р-н, с Юсьва, ЭСК №9	Под объекты энергетики	4,1	4	Местоположение границ земельного участка не соответствует фактическому использованию, требуется исправление реестровой ошибки.

№ п/п	Кадастровый номер земельного участка	Адрес земельного участка	Вид права на земельный участок	Площадь по документам м <sup>2</sup>	Площадь по проекту м2	Примечание
53	81:05:0011047:46 (входит в единое землепользование 81:05:0000000:6)	Пермский край, Юсьвинский р-н, с Юсьва, ЭСК №9	Под объекты энергетики	4,1	4	Местоположение границ земельного участка не соответствует фактическому использованию, требуется исправление реестровой ошибки.
54	81:05:0011047:47 (входит в единое землепользование 81:05:0000000:6)	Пермский край, Юсьвинский р-н, с Юсьва, ЭСК №9	Под объекты энергетики	4,1	4	Местоположение границ земельного участка не соответствует фактическому использованию, требуется исправление реестровой ошибки.
55	81:05:0011047:48 (входит в единое землепользование 81:05:0000000:6)	Пермский край, Юсьвинский р-н, с Юсьва, ЭСК №9	Под объекты энергетики	4,1	4	Местоположение границ земельного участка не соответствует фактическому использованию, требуется исправление реестровой ошибки.
56	81:05:0011047:49 (входит в единое землепользование 81:05:0000000:6)	Пермский край, Юсьвинский р-н, с Юсьва, ЭСК №9	Под объекты энергетики	14,3	14	Местоположение границ земельного участка не соответствует фактическому использованию, требуется исправление реестровой ошибки.
57	81:05:0011047:50 (входит в единое землепользование 81:05:0000000:6)	Пермский край, Юсьвинский р-н, с Юсьва, ЭСК №9	Под объекты энергетики	29,27	29	Местоположение границ земельного участка не соответствует фактическому использованию, требуется исправление реестровой ошибки.
58	81:05:0011047:51 (входит в единое землепользование 81:05:0000000:6)	Пермский край, Юсьвинский р-н, с Юсьва, ЭСК №9	Под объекты энергетики	14,3	14	Местоположение границ земельного участка не соответствует фактическому использованию, требуется исправление реестровой ошибки.
59	81:05:0011047:52 (входит в единое землепользование 81:05:0000000:6)	Пермский край, Юсьвинский р-н, с Юсьва, ЭСК №9	Под объекты энергетики	4,1	4	Местоположение границ земельного участка не соответствует фактическому использованию, требуется исправление реестровой ошибки.
60	81:05:0011047:53 (входит в единое землепользование 81:05:0000000:6)	Пермский край, Юсьвинский р-н, с Юсьва, ЭСК №9	Под объекты энергетики	14,3	14	Местоположение границ земельного участка не соответствует фактическому использованию, требуется исправление реестровой ошибки.
61	81:05:0011047:54 (входит в единое землепользование 81:05:0000000:6)	Пермский край, Юсьвинский р-н, с Юсьва, ЭСК №9	Под объекты энергетики	4,1	4	Местоположение границ земельного участка не соответствует фактическому использованию, требуется исправление реестровой ошибки.
62	81:05:0011047:55 (входит в единое землепользование 81:05:0000000:6)	Пермский край, Юсьвинский р-н, с Юсьва, ЭСК №9	Под объекты энергетики	4,1	4	Местоположение границ земельного участка не соответствует фактическому использованию, требуется исправление реестровой ошибки.

№ п/п	Кадастровый номер земельного участка	Адрес земельного участка	Вид права на земельный участок	Площадь по документам м <sup>2</sup>	Площадь по проекту м2	Примечание
63	81:05:0011047:56 (входит в единое землепользование 81:05:0000000:6)	Пермский край, Юсьвинский р-н, с Юсьва, ЭСК №9	Под объекты энергетики	14,3	14	Местоположение границ земельного участка не соответствует фактическому использованию, требуется исправление реестровой ошибки.
64	81:05:0011047:57 (входит в единое землепользование 81:05:0000000:6)	Пермский край, Юсьвинский р-н, с Юсьва, ЭСК №9	Под объекты энергетики	14,3	14	Местоположение границ земельного участка не соответствует фактическому использованию, требуется исправление реестровой ошибки.
65	81:05:0011047:58 (входит в единое землепользование 81:05:0000000:6)	Пермский край, Юсьвинский р-н, с Юсьва, ЭСК №9	Под объекты энергетики	14	14	Местоположение границ земельного участка не соответствует фактическому использованию, требуется исправление реестровой ошибки.
66	81:05:0011060:115 (входит в единое землепользование 81:05:0000000:7)	Пермский край, Юсьвинский р-н, с. Юсьва, ЭСК №9	Под объекты энергетики	14,3	14	Местоположение границ земельного участка не соответствует фактическому использованию, требуется исправление реестровой ошибки.
67	81:05:0011060:116 (входит в единое землепользование 81:05:0000000:7)	Пермский край, Юсьвинский р-н, с. Юсьва, ЭСК №9	Под объекты энергетики	14	14	Местоположение границ земельного участка не соответствует фактическому использованию, требуется исправление реестровой ошибки.
68	81:05:0011060:74	край Пермский, р-н Юсьвинский, с. Юсьва, ул. Больничная, дом 11	Под жилую застройку	250	275	Местоположение границ земельного участка не установлено, требуется уточнение местоположения границ и площади. Участок расположен в территориальной зоне Ж-1. Предельные размеры не установлены.
69	81:05:0011060:75	Пермский край, Юсьвинский р-н, с. Юсьва, ул. Попова, дом 24	Под жилую застройку	233 +/-5	255	Местоположение границ земельного участка не соответствует фактическому использованию, требуется исправление реестровой ошибки. Участок расположен в территориальной зоне Ж-1. Предельные размеры не установлены.
70	81:05:0011060:76	Пермский край, Юсьвинский район, с. Юсьва, ул. Попова, дом 26	Под жилую застройку	382 +/-7	420	Местоположение границ земельного участка не соответствует фактическому использованию, требуется исправление реестровой ошибки. Участок расположен в территориальной зоне Ж-1. Предельные размеры не установлены.
71	81:05:0011060:77	Пермский край, р-н Юсьвинский, с. Юсьва, ул. Попова, д. 28	Под жилую застройку	387	425	Местоположение границ земельного участка не соответствует фактическому



№ п/п	Кадастровый номер земельного участка	Адрес земельного участка	Вид права на земельный участок	Площадь по документам м <sup>2</sup>	Площадь по проекту м2	Примечание
						использованию, требуется исправление реестровой ошибки.. Участок расположен в территориальной зоне Ж-1. Предельные размеры не установлены.
72	:3У1	Российская Федерация, Пермский край, Юсьвинский муниципальный округ, с. Юсьва	Земельные участки (территории) общего пользования (код 12.0)	-	4550	Образование земельного участка из земель государственной собственности. Участок относится земельным участкам (территориям) общего пользования. Доступ к земельному участку через земли общего пользования. Предельные размеры не установлены.
73	:3У2	Российская Федерация, Пермский край, Юсьвинский муниципальный округ, с. Юсьва	Земельные участки (территории) общего пользования (код 12.0)	-	107	Образование земельного участка из земель государственной собственности. Участок относится земельным участкам (территориям) общего пользования. Доступ к земельному участку через земли общего пользования. Участок расположен в территориальной зоне Зона застройки малоэтажными жилыми домами.Ж-1. Предельные размеры не установлены.
74	:3У3	Российская Федерация, Пермский край, Юсьвинский муниципальный округ, с. Юсьва	Земельные участки (территории) общего пользования (код 12.0)	-	180	Образование земельного участка из земель государственной собственности. Участок относится земельным участкам (территориям) общего пользования. Доступ к земельному участку через земли общего пользования. Участок расположен в территориальной зоне Зона застройки малоэтажными жилыми домами.Ж-1. Предельные размеры не установлены.
75	:3У4	Российская Федерация, Пермский край, Юсьвинский муниципальный округ, с. Юсьва, ул. Пионерская	Малоэтажная многоквартирная жилая застройка	-	1768	Образование земельного участка путем перераспределения земель государственной собственности и земельного участка 81:05:0011037:31. Участок расположен в территориальной зоне – зона застройки малоэтажными жилыми домами Ж-1. Предельные размеры 100/5000 кв.м. Доступ к земельному участку через земли общего пользования.
76	:3У5	Российская Федерация, Пермский край, Юсьвинский муниципальный округ, с.	Земельные участки	-	2944	Образование земельного участка из земель государственной собственности. Участок

№ п/п	Кадастровый номер земельного участка	Адрес земельного участка	Вид права на земельный участок	Площадь по документам м <sup>2</sup>	Площадь по проекту м2	Примечание
		Юсьва	(территории) общего пользования (код 12.0)			относится земельным участкам (территориям) общего пользования. Доступ к земельному участку через земли общего пользования. Предельные размеры не установлены
77	:3У6	Российская Федерация, Пермский край, Юсьвинский муниципальный округ, с. Юсьва, ул. Комсомольская	Малозэтажная многоквартирная жилая застройка	-	2149	Образование земельного участка путем перераспределения земель государственной собственности и участка 81:05:0011040:38. Участок расположен в территориальной зоне – зона застройки малоэтажными жилыми домами Ж-1. Предельные размеры 100/5000 кв.м. Доступ к земельному участку через земли общего пользования.
78	:3У7	Российская Федерация, Пермский край, Юсьвинский муниципальный округ, с. Юсьва, ул. Красноармейская	Земельные участки (территории) общего пользования (код 12.0)	-	37	Образование земельного участка из земель государственной собственности. Участок относится земельным участкам (территориям) общего пользования. Доступ к земельному участку через земли общего пользования. Участок расположен в территориальной зоне Зона делового, общественного и коммерческого назначения О-1. Предельные размеры не установлены.
79	:3У8	Российская Федерация, Пермский край, Юсьвинский муниципальный округ, с. Юсьва	Земельные участки (территории) общего пользования (код 12.0)	-	17055	Образование земельного участка из земель государственной собственности. Участок относится земельным участкам (территориям) общего пользования. Доступ к земельному участку через земли общего пользования. Участок расположен в - территориальной зоне Зона застройки малоэтажными жилыми домами.Ж-1. Предельные размеры не установлены.
80	:3У9	Российская Федерация, Пермский край, Юсьвинский муниципальный округ, с. Юсьва	Земельные участки (территории) общего пользования (код 12.0)	-	6026	Образование земельного участка из земель государственной собственности. Участок относится земельным участкам (территориям) общего пользования. Доступ к земельному участку через земли общего пользования. Участок расположен в территориальной зоне Зона застройки малоэтажными жилыми домами.Ж-1. Предельные размеры не установлены.

№ п/п	Кадастровый номер земельного участка	Адрес земельного участка	Вид права на земельный участок	Площадь по документам м <sup>2</sup>	Площадь по проекту м2	Примечание
81	:3У10	Российская Федерация, Пермский край, Юсьвинский муниципальный округ, с. Юсьва	Земельные участки (территории) общего пользования (код 12.0)	-	111	Образование земельного участка из земель государственной собственности. Участок относится земельным участкам (территориям) общего пользования. Доступ к земельному участку через земли общего пользования. Участок расположен в территориальной зоне Зона застройки малоэтажными жилыми домами.Ж-1. Предельные размеры не установлены
82	:3У13	Российская Федерация, Пермский край, Юсьвинский муниципальный округ, с. Юсьва	Малоэтажная многоквартирная жилая застройка	-	4561	Образование земельного участка путем перераспределения земель государственной собственности и участка 81:05:0011047:42. Участок расположен в территориальной зоне – зона застройки малоэтажными жилыми домами Ж-1. Предельные размеры: минимальный размер 100 кв.м., максимальный размер не установлен. Доступ к земельному участку через земли общего пользования.
83	:3У14	Российская Федерация, Пермский край, Юсьвинский муниципальный округ, с. Юсьва	Малоэтажная многоквартирная жилая застройка	-	3172	Образование земельного участка из земель государственной собственности с видом разрешенного использования малоэтажная многоквартирная жилая застройка. Участок расположен в территориальной зоне Зона застройки малоэтажными жилыми домами.Ж-1. Предельные размеры: минимальный размер 100 кв.м., максимальный размер не установлен. Доступ к земельному участку через земли общего пользования.
84	:3У15	Российская Федерация, Пермский край, Юсьвинский муниципальный округ, с. Юсьва	Земельные участки (территории) общего пользования (код 12.0)	-	89	Образование земельного участка из земель государственной собственности. Участок относится земельным участкам (территориям) общего пользования. Доступ к земельному участку через земли общего пользования. Участок расположен в территориальной зоне Зона застройки малоэтажными жилыми домами.Ж-1. Предельные размеры не установлены.

№ п/п	Кадастровый номер земельного участка	Адрес земельного участка	Вид права на земельный участок	Площадь по документам м <sup>2</sup>	Площадь по проекту м2	Примечание
85	:3У16	Российская Федерация, Пермский край, Юсьвинский муниципальный округ, с. Юсьва	Земельные участки (территории) общего пользования (код 12.0)	-	6147	Образование земельного участка из земель государственной собственности. Участок относится земельным участкам (территориям) общего пользования. Доступ к земельному участку через земли общего пользования. Предельные размеры не установлены.
86	:3У17	Российская Федерация, Пермский край, Юсьвинский муниципальный округ, с. Юсьва	Земельные участки (территории) общего пользования (код 12.0)	-	241	Образование земельного участка из земель государственной собственности. Участок относится земельным участкам (территориям) общего пользования. Доступ к земельному участку через земли общего пользования. Участок расположен в территориальной зоне Зона застройки малоэтажными жилыми домами.Ж-1. Предельные размеры не установлены.
87	:3У18	Российская Федерация, Пермский край, Юсьвинский муниципальный округ, с. Юсьва	Малоэтажная многоквартирная жилая застройка	-	2170	Образование земельного участка путем перераспределения земель государственной или муниципальной собственности и участка 81:05:0011060:77. Участок расположен в территориальной зоне – зона застройки малоэтажными жилыми домами Ж-1. Предельные размеры: минимальный размер 100 кв.м., максимальный размер не установлен. Доступ к земельному участку через земли общего пользования.
88	:3У19	Российская Федерация, Пермский край, Юсьвинский муниципальный округ, с. Юсьва	Земельные участки (территории) общего пользования (код 12.0)	-	1586	Образование земельного участка из земель государственной собственности. Участок относится земельным участкам (территориям) общего пользования. Доступ к земельному участку через земли общего пользования. Предельные размеры не установлены..
89	:3У20	Российская Федерация, Пермский край, Юсьвинский муниципальный округ, с. Юсьва	Земельные участки (территории) общего пользования (код 12.0)	-	254	Образование земельного участка из земель государственной собственности. Участок относится земельным участкам (территориям) общего пользования. Доступ к земельному участку через земли общего пользования. Участок расположен в территориальной зоне Зона застройки

№ п/п	Кадастровый номер земельного участка	Адрес земельного участка	Вид права на земельный участок	Площадь по документам м <sup>2</sup>	Площадь по проекту м2	Примечание
						малоэтажными жилыми домами.Ж-1. Предельные размеры не установлены.
90	:3У21	Российская Федерация, Пермский край, Юсьвинский муниципальный округ, с. Юсьва	Малоэтажная многоквартирная жилая застройка	-	1151	Образование земельного участка путем перераспределения земель государственной собственности и участка 81:05:0011060:75. Участок расположен в территориальной зоне – зона застройки малоэтажными жилыми домами Ж-1. Предельные размеры: минимальный размер 100 кв.м., максимальный размер не установлен. Доступ к земельному участку через земли общего пользования.
91	:3У22	Российская Федерация, Пермский край, Юсьвинский муниципальный округ, с. Юсьва	Земельные участки (территории) общего пользования (код 12.0)		69	Образование земельного участка из земель государственной собственности. Участок относится земельным участкам (территориям) общего пользования. Доступ к земельному участку через земли общего пользования. Участок расположен в территориальной зоне Зона застройки малоэтажными жилыми домами.Ж-1. Предельные размеры не установлены.
92	:3У23	Российская Федерация, Пермский край, Юсьвинский муниципальный округ, с. Юсьва, ул. Больничная.	Малоэтажная многоквартирная жилая застройка	-	1507	Образование земельного участка из земель государственной собственности с видом разрешенного использования малоэтажная многоквартирная жилая застройка. Участок расположен в территориальной зоне Зона застройки малоэтажными жилыми домами.Ж-1. Предельные размеры: минимальный размер 100 кв.м., максимальный размер не установлен. Доступ к земельному участку через земли общего пользования.
93	:3У24	Российская Федерация, Пермский край, Юсьвинский муниципальный округ, с. Юсьва	Земельные участки (территории) общего пользования (код 12.0)	-	270	Образование земельного участка из земель государственной собственности. Участок относится земельным участкам (территориям) общего пользования. Доступ к земельному участку через земли общего пользования. Участок расположен в территориальной зоне Зона застройки малоэтажными жилыми домами.Ж-1.

№ п/п	Кадастровый номер земельного участка	Адрес земельного участка	Вид права на земельный участок	Площадь по документам м <sup>2</sup>	Площадь по проекту м2	Примечание
						Предельные размеры не установлены.
94	:3У25	Российская Федерация, Пермский край, Юсьвинский муниципальный округ, с. Юсьва, ул. Больничная.	Малоэтажная многоквартирная жилая застройка	-	2402	Образование земельного участка из земель государственной собственности с видом разрешенного использования малоэтажная многоквартирная жилая застройка. Участок расположен в территориальной зоне Зона застройки малоэтажными жилыми домами.Ж-1. Предельные размеры: минимальный размер 100 кв.м., максимальный размер не установлен. Доступ к земельному участку через земли общего пользования.
95	:3У26	Российская Федерация, Пермский край, Юсьвинский муниципальный округ, с. Юсьва, ул. Больничная	Земельные участки (территории) общего пользования (код 12.0)	-	56	Образование земельного участка из земель государственной собственности. Участок относится земельным участкам (территориям) общего пользования. Доступ к земельному участку через земли общего пользования. Участок расположен в территориальной зоне Зона застройки малоэтажными жилыми домами.Ж-1. Предельные размеры не установлены.
96	:3У27	Российская Федерация, Пермский край, Юсьвинский муниципальный округ, с. Юсьва, ул. Больничная	Малоэтажная многоквартирная жилая застройка	-	1583	Образование земельного участка путем перераспределения земель государственной собственности и земельного участка 81:05:0011060:74. Участок расположен в территориальной зоне – зона застройки малоэтажными жилыми домами Ж-1. Предельные размеры 100/5000 кв.м. Доступ к земельному участку через земли общего пользования.
97	:3У29	Российская Федерация, Пермский край, Юсьвинский муниципальный округ, с. Юсьва, ул. Пионерская	Малоэтажная многоквартирная жилая застройка	-	3529	Образование земельного участка из земель государственной собственности с видом разрешенного использования малоэтажная многоквартирная жилая застройка. Участок расположен в территориальной зоне Зона застройки малоэтажными жилыми домами.Ж-1. Предельные размеры: минимальный размер 100 кв.м., максимальный размер не установлен.



№ п/п	Кадастровый номер земельного участка	Адрес земельного участка	Вид права на земельный участок	Площадь по документам м <sup>2</sup>	Площадь по проекту м2	Примечание
						Доступ к земельному участку через земли общего пользования.

**3. КАТАЛОГ КООРДИНАТ КРАСНЫХ ЛИНИЙ   таблица 2**

<b>№ точек</b>	<b>X</b>	<b>Y</b>
1	625557.38	2158500.21
2	625553.88	2158516.54
3	625558.86	2158517.59
4	625552.13	2158549.09
5	625550.05	2158567.25
6	625541.44	2158621.26
7	625509.65	2158613.36
8	625508.68	2158611.65
9	625518.61	2158567.94
10	625501.45	2158563.31
11	625498.50	2158572.15
12	625498.26	2158572.11
13	625488.81	2158601.95
14	625486.08	2158600.90
15	625481.73	2158614.53
16	625426.71	2158595.95
17	625435.89	2158570.42
18	625447.92	2158524.93
19	625445.14	2158524.44
20	625454.66	2158476.41
21	625477.44	2158481.29
22	625477.91	2158478.78
23	625496.03	2158482.04
24	625496.20	2158483.61
25	625496.30	2158485.04
26	625538.69	2158635.37
27	625532.37	2158659.19
28	625524.60	2158686.72
29	625523.92	2158686.49
30	625523.39	2158688.66
31	625521.65	2158695.49
32	625510.18	2158739.55
33	625508.26	2158746.10
34	625507.24	2158749.81
35	625495.06	2158794.04
36	625492.01	2158807.18
37	625482.57	2158840.82
38	625477.74	2158844.48
39	625463.15	2158833.67
40	625460.22	2158830.94
41	625461.63	2158829.22
42	625458.77	2158826.78
43	625457.53	2158828.21
44	625449.68	2158820.19
45	625441.91	2158809.73
46	625440.21	2158805.08
47	625439.84	2158804.01
48	625425.54	2158794.64

49	625420.33	2158789.91
50	625337.95	2158713.97
51	625284.01	2158675.18
52	625281.96	2158673.67
53	625253.18	2158644.80
54	625252.62	2158643.81
55	625231.54	2158622.25
56	625238.16	2158602.53
57	625255.70	2158560.70
58	625255.72	2158560.64
59	625270.53	2158546.02
60	625297.16	2158542.04
61	625305.64	2158544.77
62	625306.82	2158540.90
63	625307.47	2158538.92
64	625307.75	2158537.93
65	625321.92	2158491.45
66	625325.80	2158476.44
67	625333.09	2158448.74
68	625336.54	2158446.40
69	625349.49	2158448.33
70	625361.10	2158451.28
71	625385.01	2158457.76
72	625440.69	2158472.20
73	625426.94	2158526.30
74	625409.44	2158583.12
75	625389.95	2158629.91
76	625410.76	2158644.22
77	625413.90	2158632.50
78	625415.69	2158626.30
79	625415.07	2158626.11
80	625415.78	2158623.79
81	625420.64	2158608.80
82	625436.25	2158613.36
83	625486.15	2158629.23
84	625489.42	2158616.33
85	625527.54	2158626.83
86	625526.31	2158631.57
87	625531.10	2158632.79
88	625534.20	2158634.03
89	625232.55	2158293.01
90	625221.54	2158337.57
91	625219.42	2158346.25
92	625212.78	2158374.51
93	625208.27	2158394.11
94	625202.46	2158392.77
95	625176.96	2158386.13
96	625154.88	2158380.36
97	625155.05	2158379.70
98	625151.20	2158378.68

99	625151.12	2158379.06
100	625103.79	2158366.26
101	625109.15	2158342.64
102	625116.40	2158315.22
103	625129.38	2158265.97
104	625141.46	2158269.07
105	625144.70	2158269.01
106	625149.27	2158270.24
107	625173.32	2158276.91
108	625200.10	2158283.96
109	625199.26	2158286.25
110	625199.68	2158286.35
111	625209.56	2158288.91
112	625209.95	2158287.27
113	625218.64	2158289.42
114	625221.91	2158290.28
115	625224.49	2158290.27
116	625228.45	2158291.15
117	625230.66	2158292.56
118	625020.90	2158120.12
119	625015.10	2158147.02
120	625015.24	2158147.33
121	625007.29	2158179.51
122	624999.21	2158211.75
123	624949.95	2158199.12
124	624912.35	2158191.76
125	624893.56	2158187.54
126	624889.37	2158186.90
127	624874.21	2158183.46
128	624833.35	2158173.37
129	624825.15	2158171.76
130	624809.87	2158167.89
131	624782.37	2158160.74
132	624745.67	2158151.55
133	624737.50	2158146.43
134	624723.50	2158129.98
135	624720.25	2158119.32
136	624718.79	2158115.39
137	624721.45	2158098.33
138	624749.88	2158100.48
139	624750.02	2158098.94
140	624789.40	2158102.30
141	624790.30	2158102.30
142	624799.08	2158102.11
143	624834.22	2158104.65
144	624839.05	2158103.59
145	624857.79	2158104.76
146	624898.40	2158107.15
147	624929.41	2158108.55
148	624938.77	2158108.50

149	624965.37	2158109.11
150	624989.45	2158112.66
151	624995.09	2158113.38
152	625018.24	2158118.30
153	624745.95	2158538.44
154	624735.70	2158572.71
155	624732.43	2158582.22
156	624613.41	2158543.34
157	624628.56	2158500.80
158	624629.51	2158499.84
159	624739.97	2158603.12
160	624734.41	2158623.21
161	624731.99	2158631.54
162	624730.04	2158638.39
163	624721.76	2158673.64
164	624696.41	2158668.01
165	624680.51	2158664.46
166	624636.63	2158654.02
167	624623.75	2158651.37
168	624581.30	2158641.78
169	624585.56	2158624.49
170	624592.23	2158592.80
171	624599.91	2158567.28
172	624608.75	2158557.21
173	624641.51	2158568.11
174	624651.25	2158571.69
175	624654.52	2158572.83
176	624694.34	2158586.68
177	624710.51	2158592.48

#### 4. Каталог координат поворотных точек границ проектируемой территории.

Таблица 3

№.№ точек	X	Y
<b>Кадастровый квартал 81:05:0011047</b>		
1	625576.38	2158497.04
2	625539.86	2158667.92
3	625485.08	2158868.15
4	625305.72	2158718.14
5	625203.32	2158635.30
6	625237.16	2158539.41
7	625265.93	2158537.80
8	625284.85	2158529.64
9	625298.21	2158520.52
10	625306.04	2158506.50
11	625324.97	2158438.35
<b>Кадастровый квартал 81:05:0011040</b>		
1	625238.87	2158280.99
2	625208.22	2158404.59
3	625087.56	2158373.61
4	625120.50	2158251.00
<b>Кадастровый квартал 81:05:0011037</b>		
1	625034.72	2158102.77
2	625005.22	2158224.59
3	624736.02	2158160.01
4	624710.25	2158125.44
5	624692.65	2158073.10
6	624940.97	2158088.75
7	625035.39	2158101.81
8	625034.72	2158102.77
9	625005.22	2158224.59
10	624736.02	2158160.01
11	624710.25	2158125.44
12	624692.65	2158073.10
13	624809.87	2158167.89
<b>Кадастровый квартал 81:05:0011060</b>		
1	624771.23	2158547.43
2	624758.20	2158595.04
3	624754.76	2158604.16
4	624740.09	2158675.25
5	624726.40	2158679.48
6	624722.49	2158693.84
7	624564.49	2158657.97
8	624607.38	2158504.38
9	624607.53	2158489.53
10	624672.92	2158511.55



11	624683.36	2158513.50
12	624747.92	2158535.36





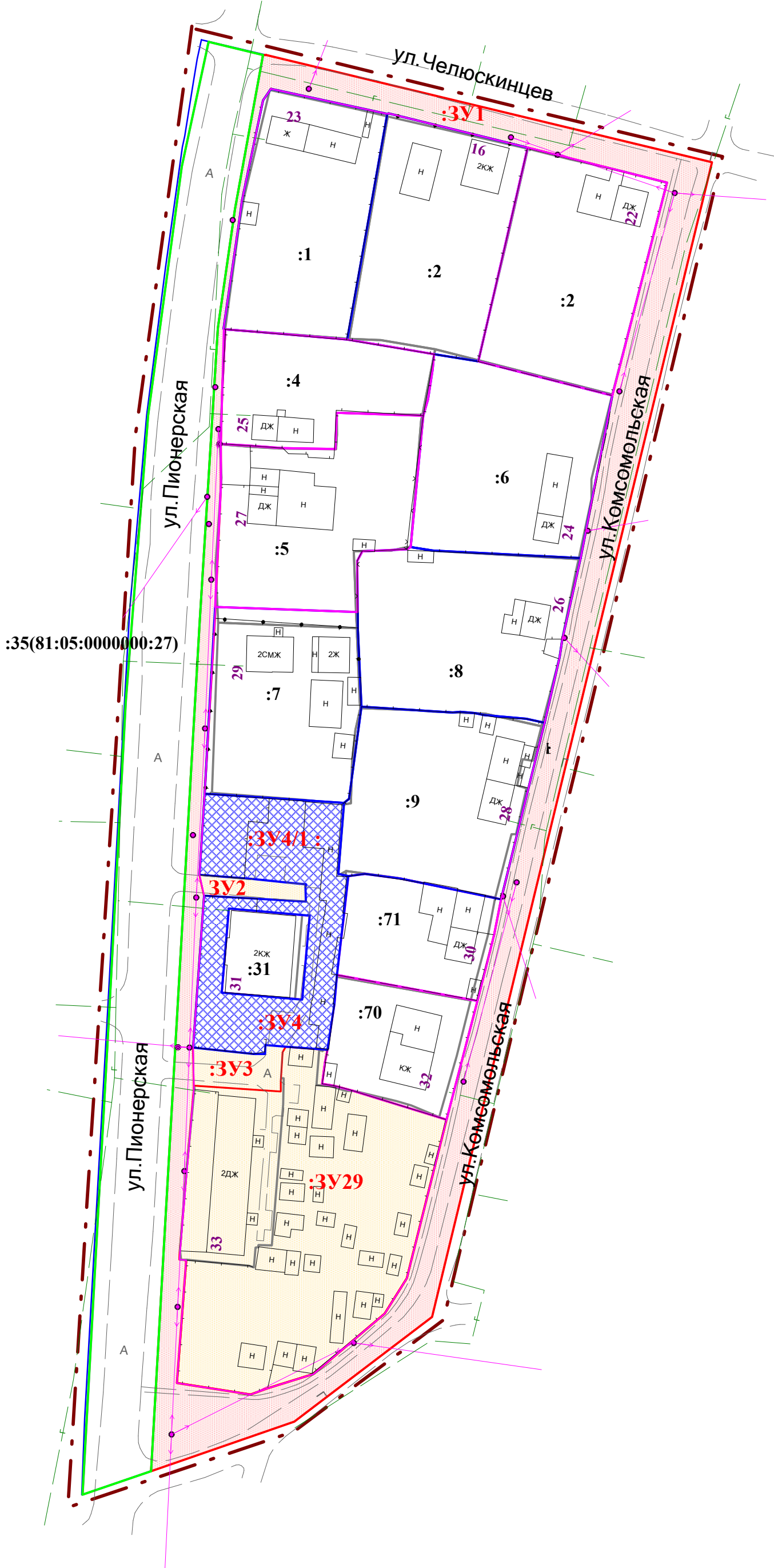
ПРОЕКТ МЕЖЕВАНИЯ ТЕРРИТОРИИ

на элементы планировочной структуры, входящие в кадастровые квартала  
81:05:0011037, 81:05:0011040, 81:05:0011047, 81:05:0011060  
(с. Юсьва)

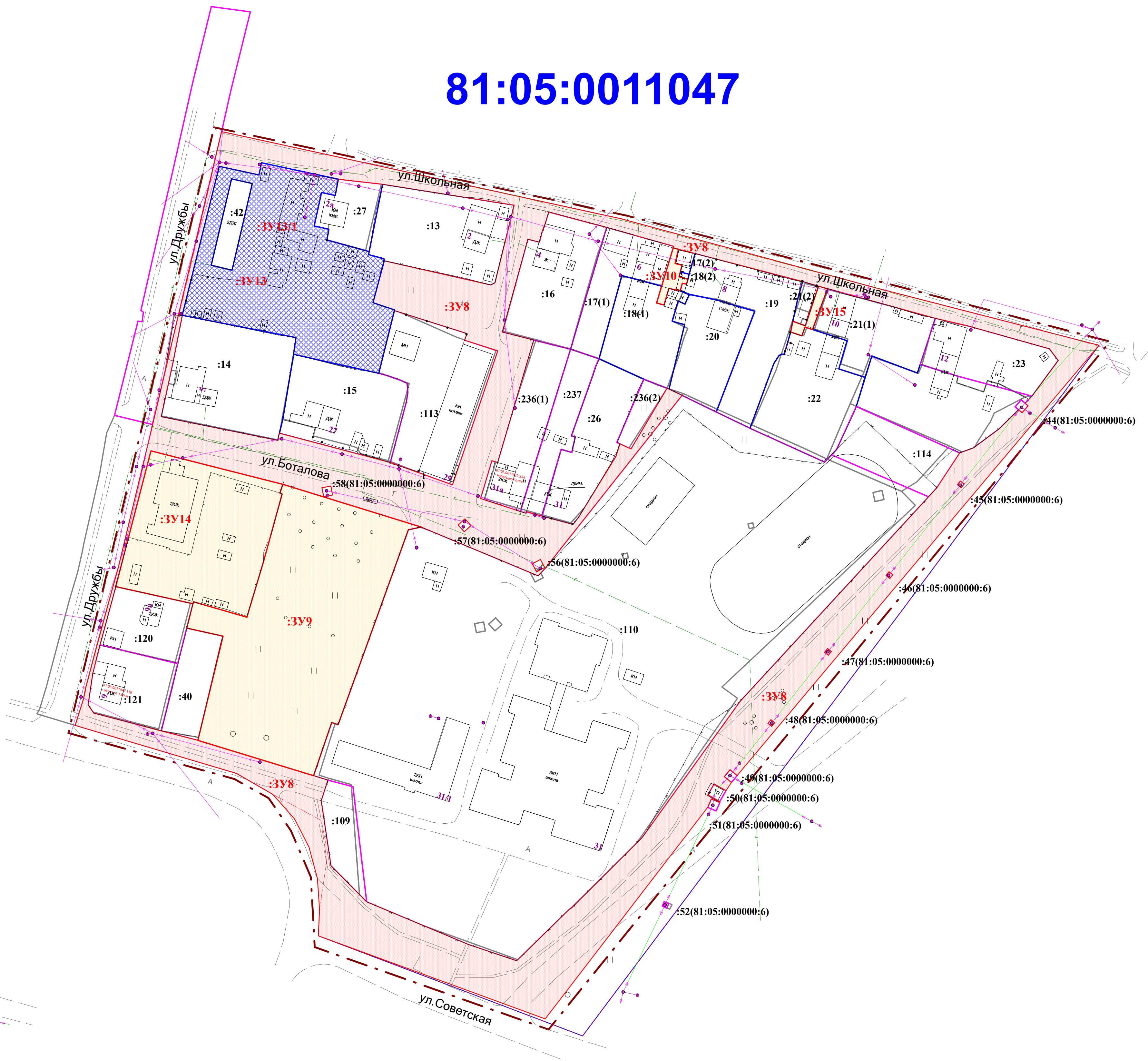
ЧЕРТЕЖ МЕЖЕВАНИЯ ТЕРРИТОРИИ

Масштаб 1:1000

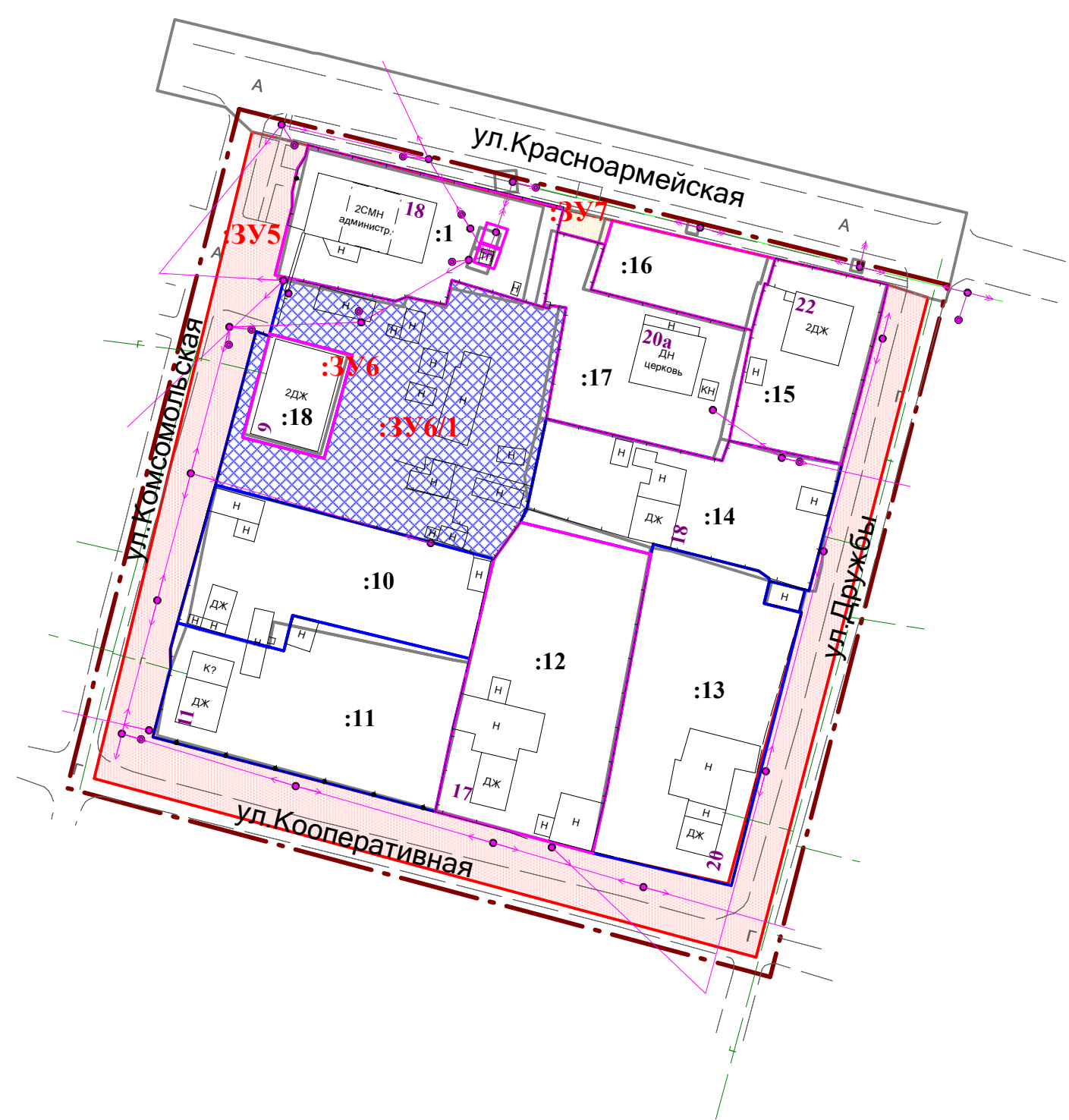
81:05:0011037



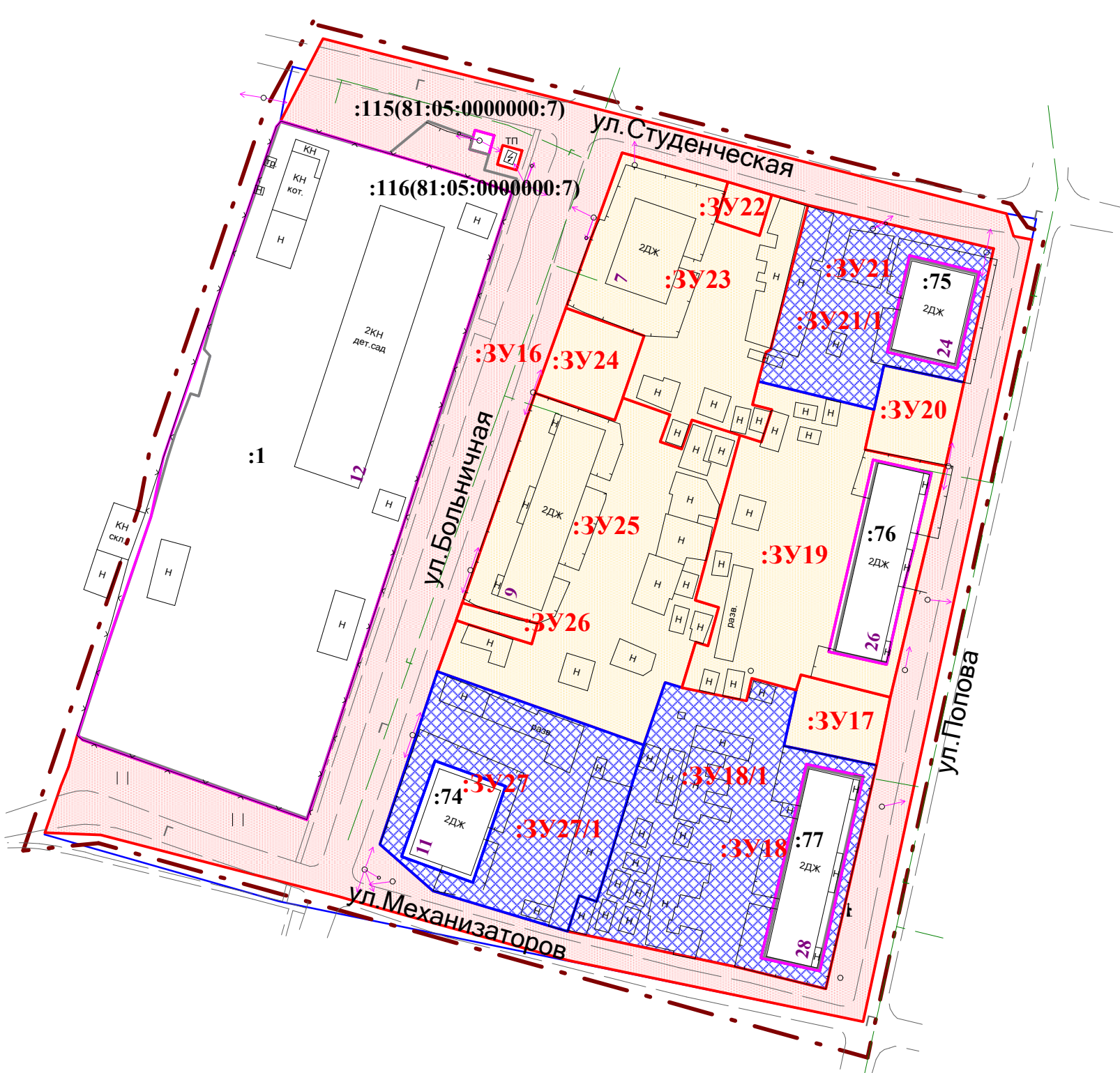
81:05:0011047



81:05:0011040



81:05:0011060



Условные обозначения:

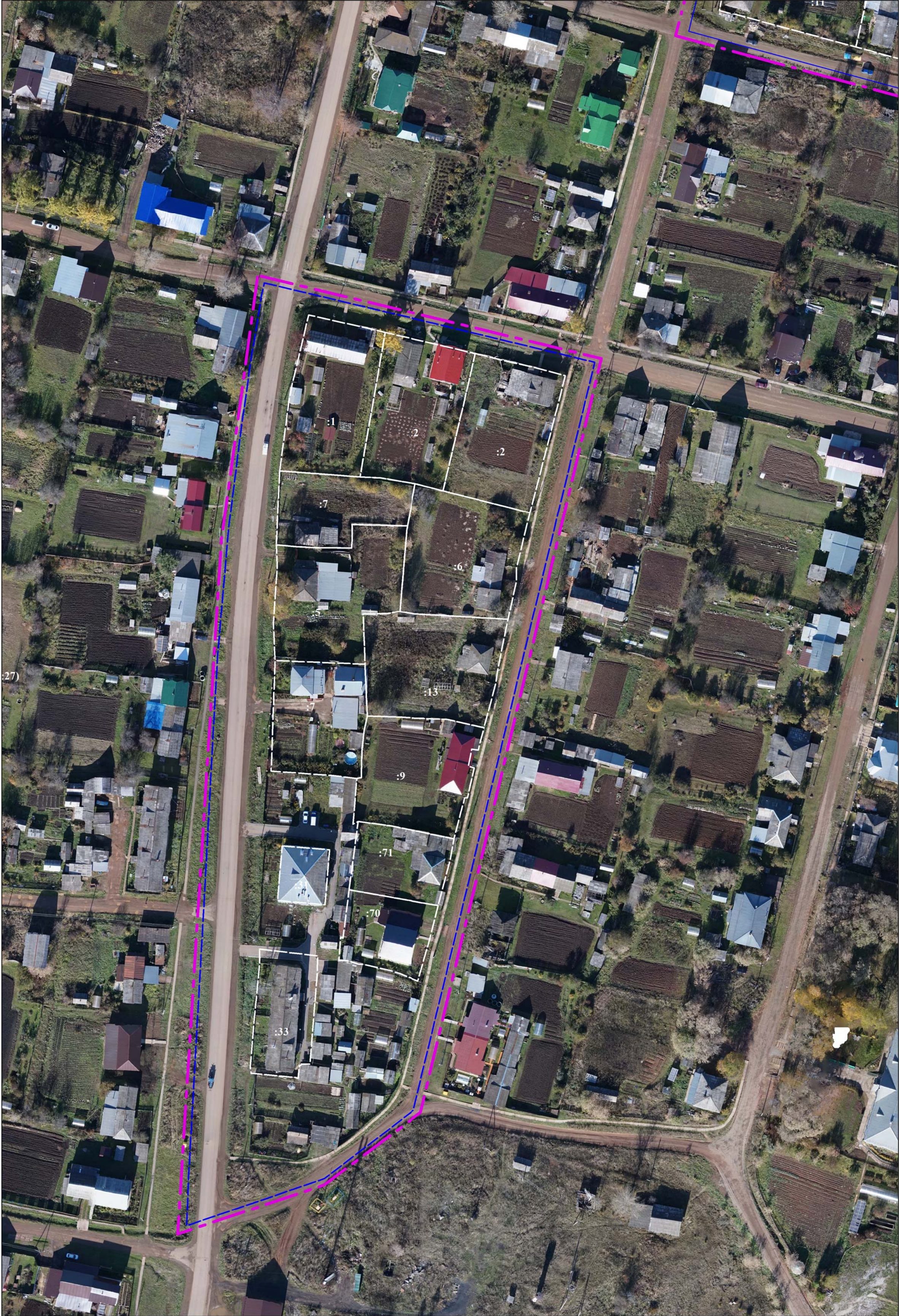
- Граница проектирования
- Граница кадастрового квартала
- Неизменяемые земельные участки
- Уточняемые земельные участки
- Участки, подлежащие исправлению (реестровые ошибки)
- Земельные участки, сведения о которых содержатся в ЕГРН
- Земли, предлагаемые к перераспределению
- Земельные участки (территории) общего пользования в границах красных линий
- Земельные участки образуемые за границами красных линий
- Автомобильная дорога
- Кадастровый номер земельного участка
- Надписи вновь образуемых земельных участков



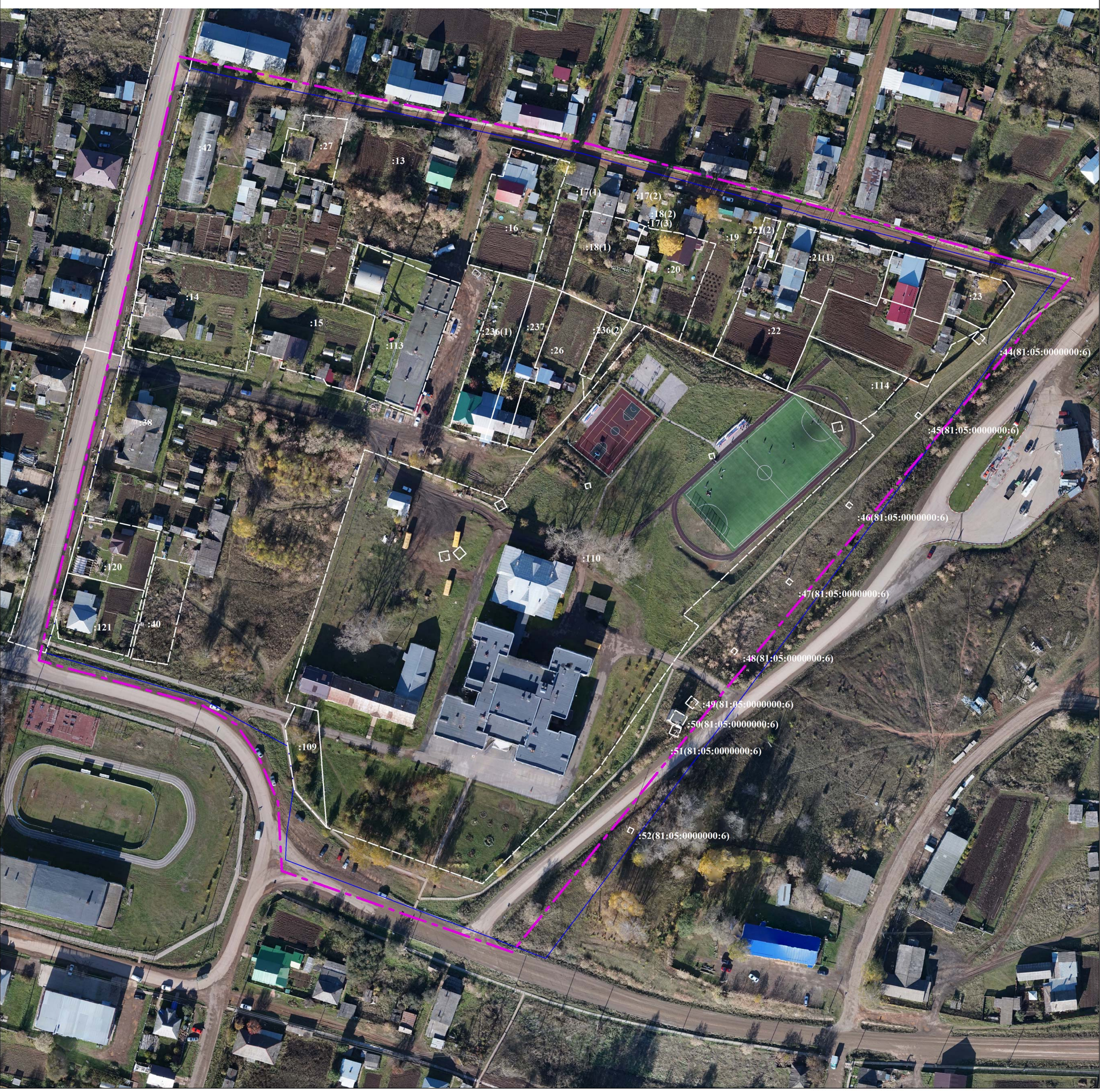
**Чертеж фактического использования**  
на элементы планировочной структуры, входящие в кадастровые квартала  
81:05:0011037, 81:05:0011040, 81:05:0011047, 81:05:0011060  
(с.Юсьва)

**Масштаб 1:1000**

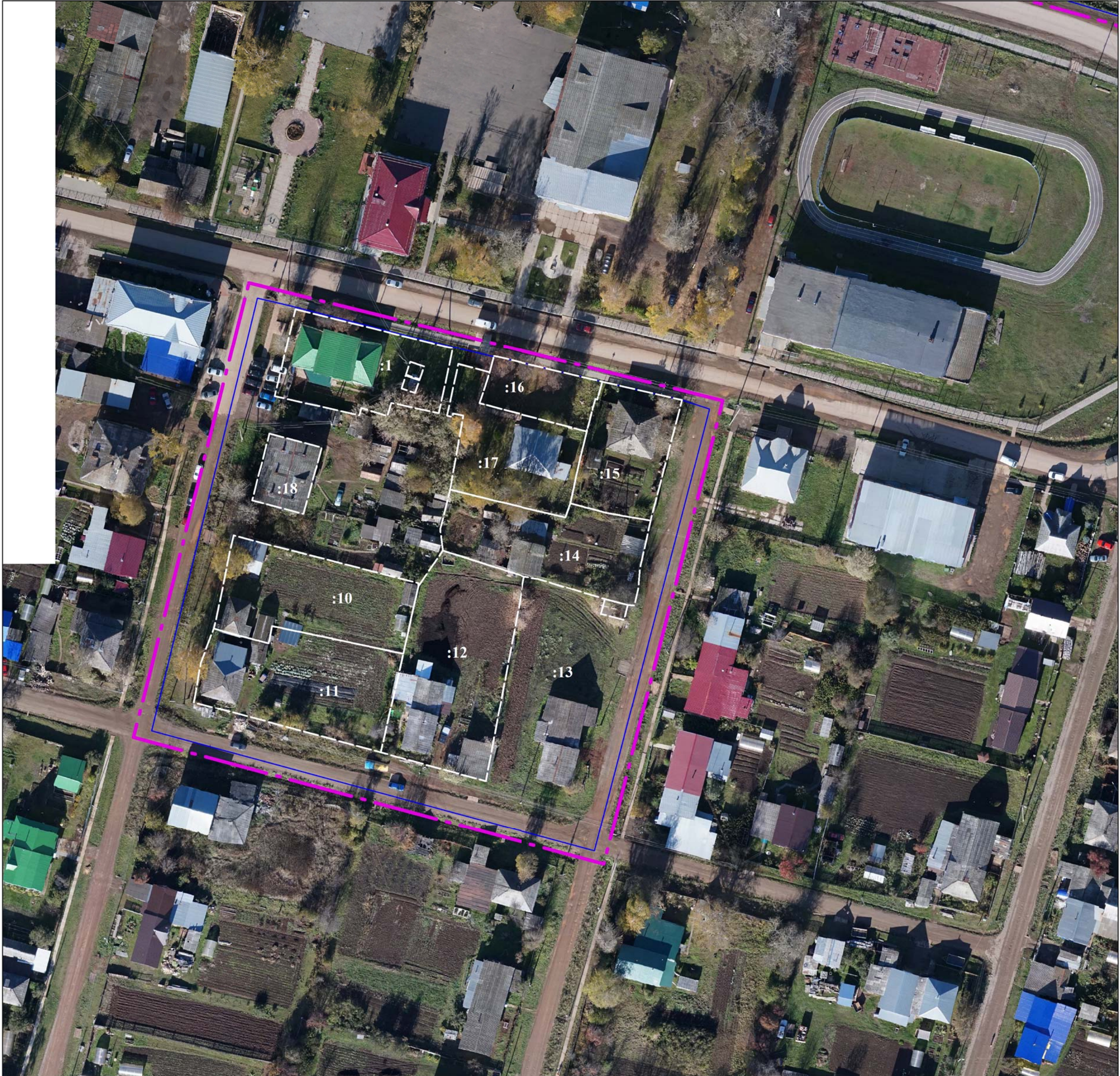
**81:05:0011037**



**81:05:0011047**



**81:05:0011040**



**81:05:0011060**



Условные обозначения:

- Граница проектирования
- Граница кадастрового квартала
- Границы земельных участков, сведения о которых содержатся в ЕГРН
- :100 Кадастровый номер земельного участка



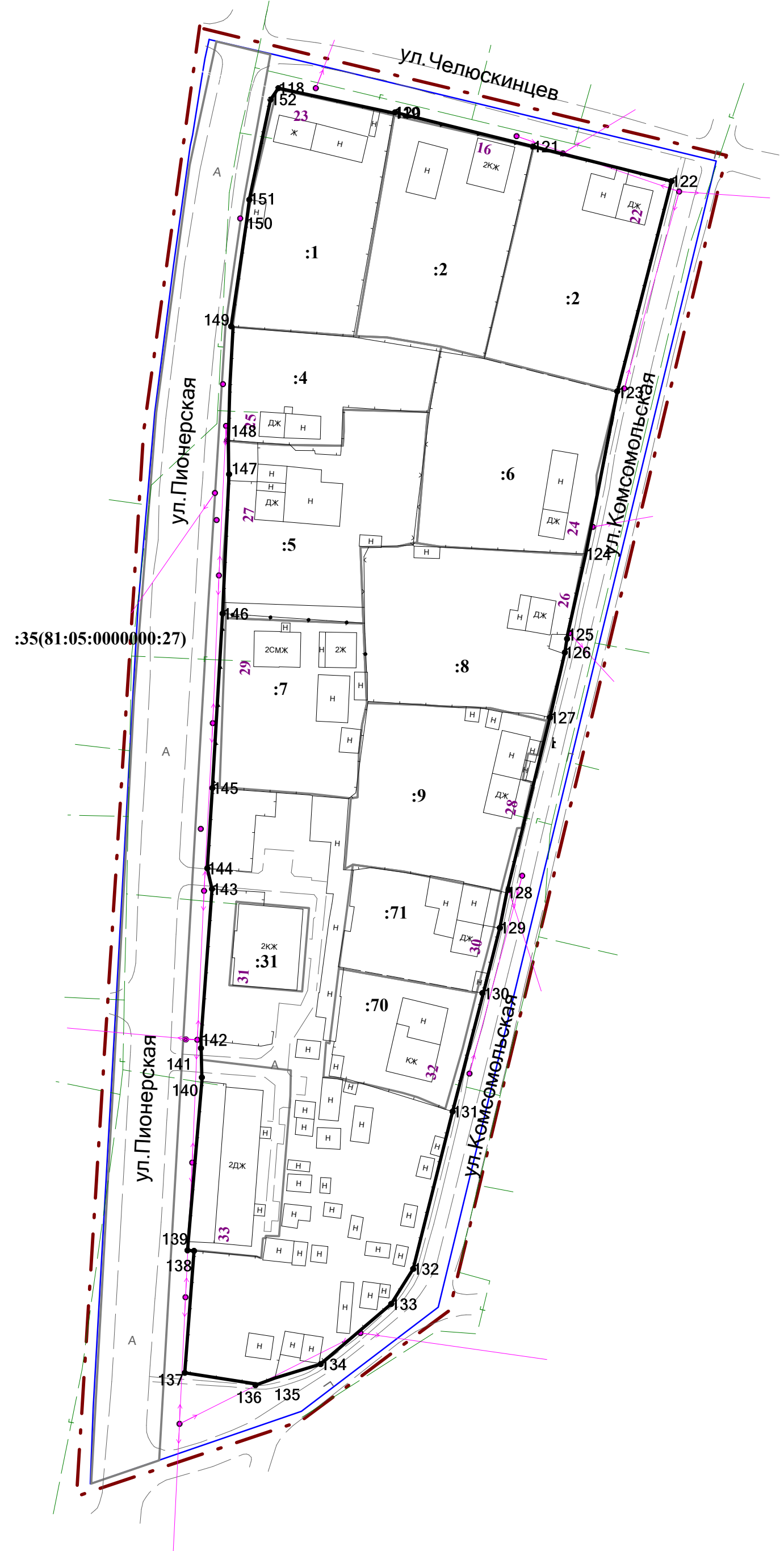
ПРОЕКТ МЕЖЕВАНИЯ ТЕРРИТОРИИ

на элементы планировочной структуры, входящие в кадастровые квартала  
81:05:0011037, 81:05:0011040, 81:05:0011047, 81:05:0011060  
(с. Юсьва)

ЧЕРТЕЖ КРАСНЫХ ЛИНИЙ

Масштаб 1:1000

81:05:0011037



81:05:0011060



Условные обозначения:

- Проектируемые красные линии
- - - Граница кадастрового квартала

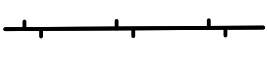


Земельные участки, сведения о которых содержатся в ЕГРН

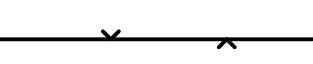


Поворотные точки

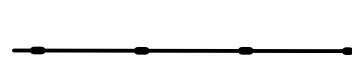
Обозначение повортных точек



Ограждения деревянные



Ограждения из металлической сетки



Ограждения металлические